

Nr. 09/2019

LICHTENRADER MAGAZIN TEMPELHOFER

NACHRICHTEN
BERICHTE &
REPORTAGEN
von Lichtenrade
bis Tempelhof



Getrabt wird beim Breeders-Crown-Meeting auf der Trabrennbahn in Mariendorf auch mal auf Ponys, und zwar dann wenn der Nachwuchs antritt. Seite 16

Foto: Traberpixx, Marius Schwarz

TRYONADT
IMMOBILIEN

INDIVIDUELL · PROFESSIONELL · ERFOLGREICH

Ihr Spezialist im **Süden Berlins**

sucht Häuser, Wohnungen
und Baugrundstücke.

Gern unterstützen wir
Sie beim Verkauf!



Bahnhofstraße 48 · 12305 Berlin

Tel. 030 - 75 444 88 - 0

Fax 030 - 75 444 88 12

Am Bahnhof 6A · 15831 Mahlow

Tel. 03379 - 20 28 8 - 0

Fax 03379 - 20 28 8 16

info@tryonadt-immobilien.de
www.tryonadt-immobilien.de



Steglitzer Damm 96

12169 Berlin

Tel.: 030 921 233 31

info@kuechenmitgeschmack.de

DOCHOW^s *Küchen mit Geschmack*



**scharf
auf eine
neue
Küche?**

Kostenlose Werteinschätzung Ihrer Immobilie!

Wolfgang Schulz **Immobilien**



Sie, Wir und das gemeinsame Ziel!



Haben auch Sie sich schon einmal gefragt, wieviel Ihre Immobilie wert ist?
Wir ermitteln den Verkehrswert und geben Ihnen kostenlos eine unverbindliche Werteinschätzung.

Besuchen Sie uns im Lichtenrader Damm 3a · 12305 Berlin · 030 741 25 75

**EINSTÄRKEN
BRILLE**

BERLIN BRILLEN
VIEL BRILLE, WENIG GELD.

**GLEITSICHT
BRILLE KLASSIK**



Alles inklusive: Mit Fassung,
Gläser entspiegelt
und gehärtet.

49,-

**Berlin
Lichtenrade**

berlin-brillen.com

Berlin Brillen
Inh.: Axel Steinhage
Bahnhofstr. 9
(Im Ärztehaus)
12305 Berlin
Tel. 030 - 76 80 93 01
Bilder: © iStock



Alles inklusive: Mit Fassung,
spontanverträglich, Gläser
entspiegelt und gehärtet.

99,-

Inhalt lichtenrader-magazin@t-online.de



Die Bahnhofstraße..

...stand im Mittelpunkt einer Informationsveranstaltung. Es ging um eine möglicherweise attraktive Zukunft, aber auch um Probleme der Gegenwart, beim Bahn-Bau und den Sperrungen.

Seite 04

Die Trabrennbahn...

...lockt mit dem nächsten Highlight auf dem Geläuf. Im September steht das hochkarätige Breeders-Crow-Meeting auf dem Programm. Und es gibt auch einen Wettbewerb für den Traber-Nachwuchs.

Seite 16 & Titel



32. Weinfest...

...am Lichtenrader Dorfteich steht im September an. Musik, Kunstgewerbe, die herrliche Atmosphäre rund um den Dorfteich und natürlich viel Wein warten auf die Besucher vom 6.-8. September.

Seite 26



**Die nächste Ausgabe erscheint zum 2. Oktober
Anzeigen- und Redaktionsschluss 20. Sept.**

Und sonst:

Feuerlabyrinth im Britzer Garten	Seite 06
Besuch im Ei-Land	Seite 06
Temporäre Sitzmöbel für Bahnhofstr.	Seite 08
Spielplatz Rehagener Platz	Seite 09
Erfolgreicher Tempelhofer Sommer	Seite 10
Herbstfest um den Kürbis	Seite 12
Neuer Name für Lady-Fitness	Seite 12
Stars in Concert-Verlosung	Seite 14
Netzwerk Lichtenrade	Seite 15
Apfelfest Schloss Britz	Seite 18
Kunstfenster Lichtenrade	Seite 20
Kleinanzeigen	Seite 24
Rudower Meile	Seite 32
Raten und Knobeln	Seite 22, 23 & 40

Impressum

Herausgeber

Gerd & Ewa Bartholomäus

Verlag
Ewa Bartholomäus Verlagsservice
Anger 15, 15754 Heidesee,
03 37 67-899 833, Fax: 899 834

Bank Berliner Sparkasse,
BIC: BELADEBEXXX,
IBAN: DE 03 1005 0000 1450 0270 04

Redaktion
Gerd Bartholomäus (ViSdP):
033 767/899 833, 0151/15 67 28 10
Info-Agentur@t-online.de

Grafik
Roland Schreiner: 68 05 92 32
eMail: indy@indysign.net

Abos

Ewa Bartholomäus: 033 767-899 768

Anzeigen

Alfred Abrahamczyk:
030/932 30 65 0176 - 63 41 30 88

Ewa Bartholomäus:
033 767-899 768

Walther Bauer:
030/25 74 09 49, 0172/ 0172/ 88 58 146

Marina Heimann:
0171/ 72 42 700

Linda Groß:
030/99 54 83 83; 0163/232 61 25

Gerhard Schiller:
0178/749 38 46

Gerhard Zerwer:
030/662 10 67, 0173/248 39 78

KNEBEL & PARTNER

Rechtsanwälte · Notare · Fachanwälte

Gerald Knebel, Notar und Rechtsanwalt
Fachanwalt für Erbrecht

Martina Knebel, Notarin und Rechtsanwältin
Fachanwältin für Familienrecht

Arwin Kieback, Rechtsanwalt
Fachanwalt für Verkehrsrecht

Matthias Wellmann, Rechtsanwalt
Fachanwalt für Familienrecht, Mediator

Anna-Katharina Untiedt, Rechtsanwältin
Fachanwältin für Miet- und Wohnungseigentumsrecht.

Wir verstehen uns als engagierte Berater und Begleiter unserer Mandanten in den Bereichen des Familien- und Erbrechts, des Grundstücks- und Immobilienrechts, des Vertrags-, Arbeits-, Sozial- und Mietrechts sowie des Verkehrs-, Straf- und Ordnungswidrigkeitenrechts, einschließlich der notwendigen Prozessführung, sowie notarieller Beurkundung von Verträgen.



Wir sind für Sie da!

Johannisthaler Chaussee 333
12351 Berlin
im Sparkassenhaus neben den Gropius-Passagen
Tel.: 030/660 68 6-0
www.ra-knebel.com

Planung

Wir leben doch in paradiesischen Zeiten und in schnellen, allerdings kommen da nicht alle mit bei diesem Tempo.

Es ist ja noch gar nicht so lange her, da schrieb man noch Briefe oder im Büro Aktennotizen. Da man mangels Korrekturmöglichkeit im Zweifel neu schreiben musste, überlegte man sich dreimal, was man schrieb. Dann kam das TipEx und die korrigierenden Kugelschreibmaschinen und man begann zu schlampfen. Nur für die Jüngeren, Schreibmaschinen, das waren die großen Apparate mit den Tasten, die schon einen beherzten Fingerschlag brauchten, um einen Buchstaben aufs Papier zu bringen und die man heute noch staunend im Museum betrachten kann. Die stehen dann gleich neben den Fotoapparaten, in die man noch einen Film stecken musste und die privat im günstigsten Fall 36 Aufnahmen hatten.

Auch da überlegte man dreimal, was man auf Zelluloid bannen wollte, denn Film und Entwicklung waren nicht billig. Dafür bekam man als

Belohnung ein Fotoalbum mit den schönen Bildern, die man sich auch heute noch gern anschaut.

Mit den modernen Entwicklungen kamen natürlich ein paar Schlampeereien mehr, man fotografierte nicht 36 Bilder, sondern 187, davon die Hälfte Schrott oder doppelt, aber man hat in der schnelllebigen Zeit wiederum keine Zeit, um den Schund auszusortieren. Aber dafür einen großen Speicher auf dem Computer oder dem Telefon.

Ich als Älterer bin immer wieder überrascht, was auf so ein Telefon passt, ohne den Speicher zu knacken. Ich habe noch gelernt, sollte man da nicht laden, sonst macht das Phone schnell die Beine breit. Aber, das war wohl mal.

Wenn man von Goethes Briefen heute noch ein literarisches Buch zusammenstellen kann, ist das schön und nostalgisch, aber wer braucht schon ein Buch, sagt mein Enkel. Bücher sind von gestern, ebenso wie die Zeitung, die ich morgens immer noch genieße, aus Papier in der Hand, auch wenn YouTube Star Rezo mich dafür für verrückt erklärt, aber ich bin halt auch von gestern und komme demnächst vermutlich neben Schreibma-

chine und Buch ins Museum.

Aber Thema Schnelligkeit. Da alles schnell gehen muss, reagiert man auch schnell. Von irgendwo kommt eine angeblich blöde Nachrede, Handy raus und ein paar Zeilen abgesetzt, am Besten noch an den gesamten Freundeskreis. Die Antwort folgt in Sekunden. Sicher könnte man auch schnell mal zum Hörer greifen und das Thema mit einem kurzen Gespräch klären, aber dazu fehlt die Zeit in der Moderne. Statt dessen tippt man Fragen und Antworten, bis man den Gegner aus dem Freundeskreis löscht, dann hat man Ruhe.

Mal kurz darüber nachzudenken, was man da aus die Tasten oder besser auf den Touch Screen hämmert, ist Fehl-anzeige. Und wer glaubt, das sei nur ein Problem der Jugend irrt. Selbst die Großen machen es vor. Wo Adenauer noch feststellte, das ihn sein Geschwätz von gestern nicht interessierte, so sind das heute Zeiträume, die unplanbar sind. Heute müsste es heißen, was kümmert mich mein Text von vor zwei Minuten.

Man könnte viel Zeit sparen, denke ich, wenn man sich Momente der Planung nimmt. Für die Jüngeren und für Trump: Planung ist das



Nachdenken über mögliche Handlungen und deren Konsequenzen. „Die Planung beschreibt die menschliche Fähigkeit oder Tätigkeit zur gedanklichen ... Früherkennungsfunktion: Strukturierung der Problemstellung bezüglich Wahrnehmung, Definition und Lösungsansätzen“, sagt Wikipedia.

Heute treiben wir allerdings lieber die Säue durchs Dorf, nicht jeden Tag sondern jede Minute und ich meine nicht nur den Berliner Fahrradwegbau oder ähnliches.

Ich werde morgen ein Zeichen setzen, einfach mal nichts tun und nur darüber nachdenken, was ich übermorgen machen will und vielleicht hänge ich noch einen Planungstag auf der Couch ran, verspricht

Ihr
Gerd Bartholomäus

Lichtenrade

20 Jahre Tauschring Lichtenrade

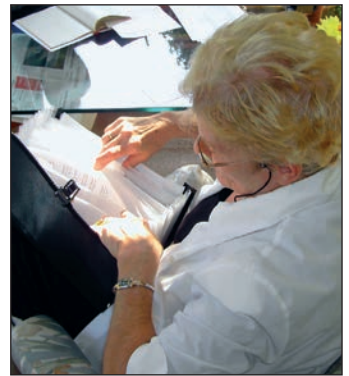
Der Tauschring Lichtenrade lädt am 14. September von 10 - 13 Uhr zum Tag der offenen Tür ins Ev. Gemeindehaus, Goltzstr. 33 ein.

Seit genau 20 Jahren existiert und funktioniert der Tauschring im Kiez. Es findet ein Austausch von Fähigkeiten und Fertigkeiten statt, der ohne Bezahlung abläuft, denn getauscht wird Leistung gegen Leistung, Stunde gegen Stunde. Eine Unterscheidung zwischen „einfacher“ und „qualifizierter“ Arbeit

wird nicht gemacht. Was zählt, ist die Zeit, die aufgewendet wird. So kann jeder das anbieten, was er gern macht, was ihm leicht von der Hand geht, und dafür Hilfe in Anspruch nehmen bei Arbeiten, die die eigenen Fähigkeiten übersteigen oder ungern erledigt werden, z.B. Hilfe am Computer, Fahrdienst, Tierbetreuung, Nachhilfeunterricht, Kochen und Backen und vieles mehr. Für jedes Mitglied des Tauschrings wird ein Zeitkonto geführt. Die Tauschringmitglieder treffen sich an jedem zweiten Dienstag eines Monats im Ev. Gemeindehaus, Goltzstr.

33 um 17.30 Uhr und besprechen, was es an Neuigkeiten, Anregungen und Verbesserungsvorschlägen gibt. Viel Zuspruch findet bei dieser Gelegenheit auch der Mini-Trödelmarkt. Hier kann man Bücher, selbstgemachte Marmelade, Spielzeug, diverse Haushaltsgegenstände und vieles mehr anbieten oder erwerben, ebenfalls gegen eine Zeitverrechnung. Gäste, die sich für den Tauschring Lichtenrade interessieren, sind herzlich willkommen.

Wer noch Informationen wünscht, kann sich an Ursula Schorsch wenden:



Seit 20 Jahren aktiv, die Seele des Tauschrings: Ursula Schorsch

Ursula Schorsch, Mellener Str. 49, 12307 Berlin, Tel. (030) 744 49 17 oder 0170/ 588 03 44
ursula.schorsch@gmx.de

Depot Fenster

GmbH

033 79/380 05

Seit 1990 Ideen fürs Haus

Alte Selchower Str. 27
12529 Schönefeld OT Selchow

Fertigung in eigener Werkstatt

Alles aus einer Hand

Individuelle Fertigung von A-Z

Der Umbau der Lichtenrader Bahnhofstraße wird so langsam greifbar, und das Interesse der Lichtenrader scheint größer zu werden. Jetzt wird es langsam konkret.

Das Aktive Zentrum Lichtenrade lud die Bürger am 12. August zu einer Informationsveranstaltung zum Thema „Umbau der Bahnhofstraße – Aktueller Stand der Planungen“ ein und viele Interessenten und Betroffene kamen. Der Saal im Ulrich-von-Hutten-Gymnasium platzte aus allen Nähten.

Rund 350 Besucher saugten die Informationen auf, fragten nach und sahen sich aufmerksam die Pläne zu den Bauabschnitten an. Ein so großes Interesse ist auch für Lichtenrade etwas Besonderes, zumal die Bürger über Jahre bereits bei den verschiedensten Planungsschritten beteiligt worden sind. Seit 2016 wurde an den verschiedenen Konzepten in Werkstätten, Foren, Versammlungen u.ä. gearbeitet, ohne dass man bisher spürbare Veränderungen in der Bahnhofstraße sehen konnte. Dies soll sich nun ändern!

Zur Einstimmung wurde ein Film über die Situation in der Einkaufsstraße und den Weg in eine bessere Zukunft gezeigt, den man auch im Internet ansehen kann: www.youtube.com/watch?v=5-NZvUyLo8U. Das Fazit ist im Wesentlichen, dass der Charme der Straße verloren gegangen ist und in der Zukunft die Situation spürbar optimiert werden wird.

Eröffnet wurde die von Sabine Slapa (Prozesssteuerung/die raumplaner) moderierte Veranstaltung vom stellvertretenden Bezirksbürgermeister und Stadtentwicklungsstadtrat Jörn Oltmann und von Stadträtin Christiane Heiß (beide Bündnis 90/Die Grünen), die zuständig ist für Bürgerdienste, Ordnungsamt, Straßen- und Grünflächenamt. „Ein Stück Lichtenrade nachhaltig zukunftsfa-



Gut besucht war die Informationsveranstaltung über die Zukunft der Bahnhofstraße.

Fotos: Moser

Lichtenrade

Bahnhofstraße steht in den nächsten Jahren vor vielen Veränderungen

hig machen“, darum ging es besonders den beiden Vertretern des Bezirksamtes Jörn Oltmann und Christiane Heiß. Moderation Sabine Slapa bemüht sich die Fragen zu beantworten... Eingeladen wurden etliche unmittelbar und mittelbar beteiligte und Partner von weiteren Projekten, die Lichtenrade verändern werden. Die Bahnvertreter erläuterten die Schnittpunkte mit den Bauarbeiten rund um die Dresdner Bahn. Auch Arbeiten rund um die Alte Mälzerei werden Lichtenrade ein neues Profil geben, obwohl hier viele Lichtenrader optimistisch in die Zukunft schauen. Es waren UTB-Vertreter vom beteiligten Umbau rund um die Mälzerei Gäste des Abends.

Zwei Vertreter des Gebietsgremiums, ein gewähltes Gremium engagierter Bürger sowie von verschiedenen Interessengruppen, erläuterten ihre Ansätze. Aus dem Abgeordnetenhaus kam als Besucherin Melanie Kühnemann-Grunow (MdB), Abgeordnete der SPD aus Lichtenrade: „Ich freue mich über die Chance, den öffentlichen Raum so zu gestalten, dass unsere beliebte Einkaufs-

straße mehr Aufenthaltsqualität und vor allem Fußgänger und Radfahrer mehr Sicherheit bekommen“, sagte sie. „Für die John-Locke-Siedlung freut mich, dass der Graben ebenfalls neu gestaltet und neue Parkbänke bekommen soll“. Hier soll auch eine geplante Bücher-Telefonzelle ihren Platz finden. „Ich werde den Prozess weiter begleiten“, versprach sie und hofft „dass die Pläne nun auch bald umgesetzt werden...“

Hagen Kliem von der CDU-Fraktion in der Bezirksverordnetenversammlung schrieb nach der Versammlung: „Hitze Stimmung bei der Informationsveranstaltung zum Umbau der Bahnhofstraße! Verkehrsführung während der Bauarbeiten-, Straßenmöblierung-, Wegfall von zwei Drittel der Parkplätze und im Schlusswort der Moderatorin: Da muss Lichtenrade jetzt durch!“

Umfahrungen werden über Jahre notwendig


Erst einmal gehört zur Wahrheit, dass natürlich die Bahnhofstraße als öffentlicher Raum nicht vergrößert werden kann, sondern nur der Raum anders aufgeteilt wird. Darüber wur-

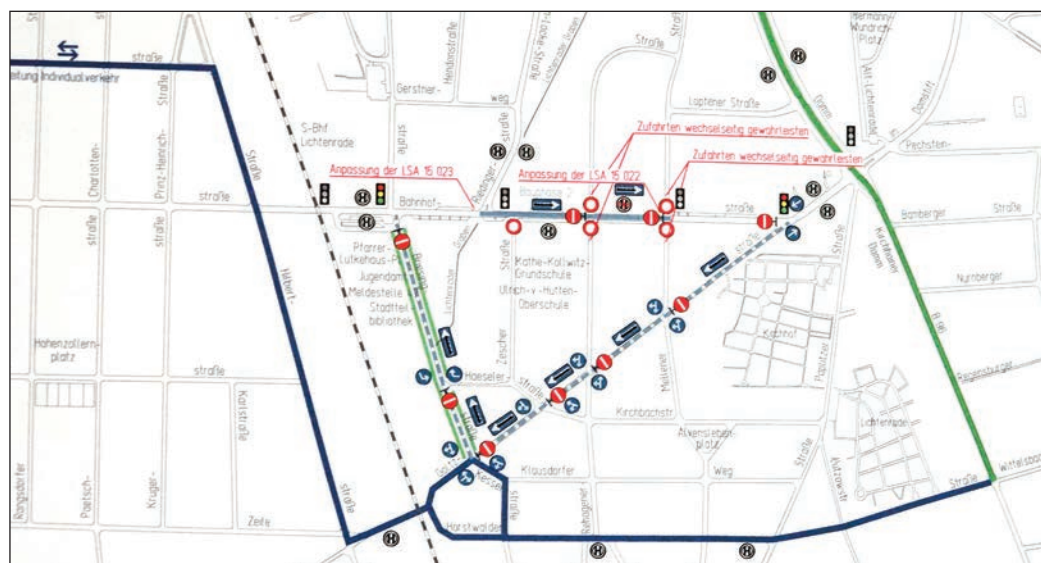
de viel diskutiert und eine Mehrheitsvariante, die ein Kompromiss darstellt, hat sich durchgesetzt. Nun werden die Bauplanungsunterlagen zusammengestellt, bevor sie zur Prüfung ans Bezirksamt gehen.

Es gibt für die Bahnhofstraße drei Bauphasen. Abschnittsweise wird die Straße, beginnend im Osten (Kirchhainer-, Lichtenrader Damm, Goltzstraße), ab dem 3. Quartal 2020 umgebaut und umgestaltet. Dies ist eine leichte Verzögerung zur ursprünglichen Planung von einem Quartal. Nach den Planungen sollen dies Arbeiten bis Dezember 2022 abgeschlossen sein.

Die Bahn wird ebenfalls im dritten Quartal die Sperrung an der Bahn durchführen. Dann ist dort eine niveaufreie Querung nur noch für Fußgänger und Radfahrer während der Bauarbeiten möglich. Im ersten Schritt wird das bisherige S-Bahn-Stumpfgleis verlängert. Hier sind für die Bauarbeiten drei Jahre eingeplant.

Im Planfeststellungsbeschluss für die Dresdner Bahn heißt es zu den sogenannten größeren Umfahrungen im Zusammenhang mit dem Bau der Wünsdorfer Straße und die Hilbertstraße erfolgen. Auch über die Goltzstraße und den noch offenen Bahnübergang ist eine Zufahrt möglich. Zwischen Wolziger Zeile und Mahlower Grenzgraben ist die Errichtung einer Baustraße auf der Westseite des Betriebsgleises vorgesehen. Weiterhin ist geplant, einen Teil der Materialtransporte für die Errichtung der neuen S-Bahngleise von Norden her über die Schiene abzuwickeln.“

Weiter heißt es in diesem Beschluss: 



Umfahrungsplan der Bahn-Baustelle für die Bahnhofstraße

„Da der größte Teil des Pfarrer-Lütkehaus-Platzes als Baustelleneinrichtungsfäche benötigt wird, ist im Bereich der Kreuzung Stein-/Briesing-/Bahnhofstraße die Errichtung einer provisorischen Buswendeschleife geplant.“

Umbaumaßnahmen in der Bahnhofstraße

Die wesentlichen Elemente bei der Umgestaltung der Bahnhofstraße:

- Die Fahrbahn wird unverändert bei einer Breite von 10 m bleiben, um so die bestehenden Bäume zu schützen und erhalten zu können.
- Die Fahrbahn erhält einen beidseitigen Schutzstreifen für Radfahrer mit einer Breite von jeweils 1,80 m. Damit entspricht dieser zwar nicht den eigentlichen Vorschriften von 2,00 m, jedoch war diese Abweichung ein notwendiger Kompromiss, um die Fahrbahnbreite unverändert zu lassen und gleichzeitig den Baumbestand zu erhalten.



Interessiert wurden auch die Umfahrungspläne für die Bahn-Baustelle zur Kenntnis genommen (siehe auch Bild linke Seite).

· Für den Fahrzeugverkehr (Individualverkehr, ÖPNV und Lieferverkehr) bleibt somit eine Restbreite von 6,40 m, sodass in jede Fahrtrichtung eine Breite von 3,20 m zur Verfügung steht.

· Der Gehweg wird auf der kompletten Bahnhofstraße inklusive dem Teilstück der Goltzstraße bis zum Lichtenrader Damm weitestgehend einheitlich, ebenerdig und durchgängig hell und auf eine Breite von 2,00 m bis 2,50 m angepasst.

· Für den ruhenden Verkehr werden die bisherigen Parkbuchten entfernt und auf Längsparkplätze umgebaut. Dadurch reduzieren sich die Parkmöglichkeiten drastisch auf circa 50 Stellplätze. Bisher davon ausgenommen und noch vollkommen offen ist die Anzahl von Parkmöglichkeiten mit Behindertenausweis sowie für Elektromobilität.

Das Verkehrskonzept sieht eine Umsetzung innerhalb von drei Bauphasen vor, von denen der Beginn der ersten Bauphase für Juli 2020 datiert ist.

Während der einzelnen Bauphasen sind Teilabschnitte der Bahnhofstraße aufgrund von Bausperrungen als Einbahnstraße vorgesehen. Der Um-

gehungsverkehr soll dann über Kirchhainer Damm, Horstwalder Straße, Barnetstraße und Wünsdorfer Straße abgewickelt werden.

Wichtig zu erwähnen ist, dass der Baubeginn der Phase 1 zwar zeitgleich mit den Baumaßnahmen der Deutschen Bahn (Ausbau Dresdner Bahn) beginnt, jedoch beide unabhängig voneinander sind. So ist das Verkehrskonzept Lichtenrade nur bis zur Kreuzung Bahnhofstraße / Steinstraße / Briesingstraße ausgearbeitet, da der restliche Teil in Richtung Bahnübergang den Baumaßnahmen der Deutschen Bahn unterliegt.

Es wird verschiedene Aufenthaltsflächen geben, so sollen Bereiche am Lichtenrader Graben einbezogen werden. Hier soll auch die jetzt veränderte geplante Bücher-Telefonzelle aufgestellt werden. Viele Fahrradständer, drei Trinkbrunnen und eine Auto-Elektrotankstelle sind eingeplant worden.

Die Bordsteine an den Kreuzungen

werden bis auf drei cm abgesenkt. Die Busse bekommen angepasste Bordsteine für einen besseren Einstieg. Diese Aspekte sind mit Vertretern der Gruppen besprochen worden, die besonders auf diese Hürden schauen.

Die Bücherzelle soll im dritten Quartal zumindest temporär im Bereich vor Netto/Am Graben aufgestellt werden. Temporäre sogenannte Straßenmöbel sind bereits unter Federführung des Gebietsgremiums hergestellt worden. Sie sollen zuerst Ecke Steinstraße am 20. September vor dem Weingeschäft aufgestellt werden.

Die Busführungen für die Arbeiten rund um die Dresdner Bahn sind Angelegenheit der BVG. Inwiefern dann besonders der Busbetrieb westlich der Bahntrasse aufrechterhalten wird, muss abgewartet werden.

Thomas Moser

Weitere Ausführungen sind auf der Homepage des Aktiven Zentrums Lichtenrade nachzulesen:

www.az-lichtenrade.de
www.facebook.com/groups/lichtenrade/



Rollladen und Markisen

HERZIG

Tel. 030 / 66 93 05 08 · 0178 / 205 56 15
www.rollladen-herzig.de · info@rollladen-herzig.de

Ihr Rollladen- und Markisenexperte aus Rudow

nova hüppe

Rollläden & Jalousien
Markisen & Markisentücher
Fenster & Türen (Neumontage)
Insektenschutz

Beratung · Planung · Aufmaß vor Ort
Montage · Reparatur
Umrüstung auf Motorbetrieb · Wartung

Zahn- und ProphylaxeCenter

- Parodontologie / Parodontalchirurgie
- Implantologie / Knochenaufbau
- Zahnerhalt / Endodontie
- Kinder- und Jugendbehandlung
- Prophylaxe / Dentalhygiene
- Ästhetische Zahnmedizin



Priv.-Doz. Dr. Nicole Pischon

Karl-Marx Straße 24 • 12529 Schönefeld OT Großziethen
Tel.: 03379-5829 488 • info@zahnarzt-pischon.de
www.zahnarzt-pischon.de

Laptops zum kleinsten Preis der Welt!

Autorisierter Dell Händler

199,-€ Notebooks
mit Garantie wie neu



Laptop-Sonderpreise.de
Mobil: 0177- 346 76 61

Robert Shalabi - Krokusweg 8 - 12529 Schönefeld / OT Großziethen

LICHTENRADER
MAGAZIN
TEMPelhofer

Tel.: 033 767/ 899 833
Funk: 0151/15 67 28 10
Lichtenrader-Magazin@t-online.de

Zur Rudower Meile

Sa. 7.9. + So. 8.9. '19

geöffnet von 10 - 18 Uhr

Erste Herbst-/ Winter Kollektion eingetroffen

Boutique

OPEN-AIR

Alt-Rudow 43 • 12357 Berlin • Tel.: 66 46 07 90

Kurz-Info

Britzer Garten

Feuer-Labyrinth

Am Samstag, 7. September, lädt der Förderkreis „Freunde des Britzer Gartens“ ab 18.30 Uhr wieder zum „Feuerlabyrinth“ in den Britzer Garten ein.

Dieses Labyrinth ist eine seit über zehn Jahren bei Besuchern beliebte Veranstaltung. Dabei werden auf der großen Liegewiese Teelichter in ein auf dem Rasen gemaltes Labyrinth gestellt und angezündet. Die Teelichter dürfen selbst mitgebracht oder können vor Ort gekauft werden.

Dazu gibt es auf der kleinen Bühne ein kulturelles Abendprogramm mit Live-Musik, Lesung, Tänzen



Es gibt viel zu entdecken auf dem BfR-Eiland, auch blühende Bienen-Wiesen.

Fotos: Moser

Marienfelde

Bundesinstitut lädt noch bis zum 13. September in das Labyrinth

Wie entsteht das Ei? Das weltweit größte Huhn aus Pflanzen im Labyrinth des BfR kennt die Antwort und gibt sie bis 13. September weiter.

Wie kommt das Ei vom Hühnerstall auf den Teller? Was steckt Gutes im Ei? Und was muss beim Umgang mit Lebensmitteln wie Eiern und Geflügelfleisch beachtet werden, damit diese gesundheitlich sicher sind? Antworten auf diese Fragen erhalten die Besucher des interaktiven Pflanzenlabyrinths, dem Eiland des Bundesinstitut für Risikobewertung (BfR), das Anfang August eröffnet wurde. Auf der Entdeckungstour durch ein großes Feld aus Mais, Sonnenblumen und anderen Pflanzen erfahren sie Wissenswertes rund um Ei und Huhn.

Zu den Themen gehören die Hühnerhaltung, Eierproduktion und praktische Tipps für den Alltag. „Unser Ziel ist es, Lebensmittelsicherheit mit einer Mischung aus Information und Unterhaltung zu vermitteln. Das ist besonders wichtig für Kinder und Jugendliche, aber auch Erwachsene, die bei dem Rundgang spielerisch Neues erfahren“, sagt BfR-Präsident Professor Dr. Dr. Andreas Hensel.



Noch bis 13. September ist das BfR-Eiland offen für Erkundungen.

Das BfR-Eiland ist bis 13. September geöffnet. Der Eintritt ist kostenlos. Das Bundesinstitut für Risikobewertung (BfR) lädt Schüler, Kita-Gruppen, Familien und alle Interessierten bis dahin ein, auf dem didaktischen Erlebnispfad im Pflanzenlabyrinth, dem BfR-Eiland, Wissenswertes zum Thema Ei und Huhn zu erfahren. Auf dem 1,5 km langen Weg durch das Labyrinth, das aus der Luft wie ein Huhn aussieht, können sie neues Wissen erwerben und testen - am Ziel winkt eine kleine Belohnung. An unterschiedlichen Stationen wie

einem Hühnermobil, Barfußpfad, Stinkodrom und einer Strohbürg werden alle Sinne angesprochen. Für jüngere Besucher sind die Informationen und Interaktionen spannend und altersgerecht präsentiert. Bereits zum vierten Mal bietet das BfR ein didaktisches Pflanzenlabyrinth an. Im Mittelpunkt standen bisher Haltung und Fütterung von Milchkühen (RisiKuhLabyRind), die Verarbeitung und Lebensmittelsicherheit von Fastfood (Currywurstlabyrinth) und die Sicherheit von Duft- und Aromastoffen (Schnupperlabyrinth).



und eine akrobatische Feuershow an der Feuerstelle. Die Geschichten werden von Birgit Hägele vorgetragen. Die Tänzer der Landesarbeitsgemeinschaft Tanz bewegen sich mit den Besuchern nach der Live-Musik durch das Lichtermeer.

Die Veranstaltung endet um 21 Uhr mit einem großen Höhenfeuerwerk über dem See.

Vor Ort werden Snacks und Getränke verkauft. Der Eintritt für das „Feuerlabyrinth“ ist frei. Park Eintritt: 3,00 € (ermäßigt 1,50 €)

Feuerlabyrinth Britzer Garten
7. Sept., ab 21 Uhr
Sangerhauser Weg 1
12347 Berlin
www.britzer-garten.de

Zeitschriften einfach günstig mieten!
weissgerberlesezeitung.de
030 / 740 748 70

KIEBGIS
Vertragswerkstatt und Verkauf
Miele Metz LOEWE.
TechniSat jura.
SAT u. BK-Anlagenbau und Reparatur
Bahnhofstraße 18 · 12305 Berlin
Telefon 76 40 41 40 · Telefax 76 40 41 50
HiFi · Video · Fernseh · Service · Telekom · eigene Meisterwerkstatt

Lottoladen Kurtz
Zeitschriften und mehr...

Bahnhofstraße 25
12305 Berlin-Lichtenrade
(neben dem Schlüsseldienst)



Die große Henne erklärt den Besuchern mit einer kleinen Henne, was es zuerst gab, das Ei oder die Henne.

Das BfR-Eiland ist ein Projekt in Kooperation mit der Universität Kassel. Die UNESCO hat das Konzept „Lernen im Labyrinth“ als Dekadenprojekt „Bildung für nachhaltige Entwicklung 2010/2011“ ausgezeichnet. Das Konzept des Fachbereichs Agrarwissenschaften der Universität Kassel bietet nach Ansicht der Jury vielfältige Möglichkeiten, agrarwissenschaftliche Lerninhalte lebensnah darzustellen und zu vermitteln. Studierende des Fachbereichs wurden und werden aktiv in die Konzeption eingebunden. Kooperationspartner des BfR präsentieren an den Wochenenden ihre Arbeit und Themen. Mit dabei ist der Naturschutzbund (NABU, Bezirksgruppe Steglitz-Zehlendorf), der über Bienenschutz und Landwirtschaft informiert. Am Stand der Berliner Senatsverwaltung für Justiz, Verbraucherschutz und Antidiskriminierung können die Besucher die Frische von Eiern selbst testen. Der Zentralverband der Deutschen Geflügelwirtschaft zeigt mittels interaktiver Exponate, worauf es bei der Geflügelhaltung heute ankommt. Weitere Kooperationspartner sind Friedensbrot e.V., Deutscher Ver-

band Tiernahrung e. V. (DVT) und i.m.a. - information.medien.agrar e.V., die ebenfalls Aktionstage inhaltlich gestalten und über ihre Arbeit informieren.

Das Bundesinstitut für Risikobewertung (BfR) ist eine wissenschaftlich unabhängige Einrichtung im Geschäftsbereich des Bundesministeriums für Ernährung und Landwirtschaft (BMEL). Es berät die Bundesregierung und die Bundesländer zu Fragen der Lebensmittel-, Chemikalien- und Produktsicherheit. Das BfR betreibt eigene Forschung zu Themen, die in engem Zusammenhang mit seinen Bewertungsaufgaben stehen.

Thomas Moser

*BfR-Eiland, Diedersdorfer Weg 1
12277 Berlin, di.-so., 10-18 Uhr
offen für Einzelpersonen
Führungen für Schulen u. Kitas,
Anm.: [www.bfr-akademie.de/
media/wysiwyg/2019/Eiland/BfR-
Eiland_Annelndeformular.pdf](http://www.bfr-akademie.de/media/wysiwyg/2019/Eiland/BfR-Eiland_Annelndeformular.pdf)
Gruppenführungen auf Anfrage
(030) 184 12 224 05*

*Infos unter:
[www.bfr-akademie.de/
index.php/deutsch/eiland.html](http://www.bfr-akademie.de/index.php/deutsch/eiland.html)*



LACK · KAROSSERIE · SERVICE
AUTOZENTRUM

FLICKINGER

Mariendorfer Damm 403 A · 12107 Berlin
030.762 17 365 · facebook.com/Lackdoktor.Mariendorf

FRIEDEN IMMOBILIEN U.G. Seit 1967

Wir sind die Spezialisten
Neuköllner Str.259 · 12357 Berlin
Tel: 030 664 50 19

Danke für den Verkauf
meines HAUSES und HILFE
mit dem Platz im Altenheim.
Meine Nachbarin will EUCH auch...

Immobilienverkauf ist keine Glücksache. Sie brauchen Verkaufsexperten mit Erfahrung. Frieden Immobilien e.e. Tel: 030 664 50 19

Schnelle korrekte Abwicklung Streben wir immer an, damit Ihre Pläne klappen. Frieden Immobilien e.e. Tel: 030 664 50 19

Verkaufen Kaufen

Nachhaltiges **Yoga- und Fitnessesquipment**

KGO sports
Friedrich-Wilhelm-Straße 28
12103 Berlin
0179 564 49 22 | kgo-sports.de

Jetzt neu!
Alles vor Ort testen.

ÖFFNUNGSZEITEN
DI | DO | SA 10-14 Uhr MI 15-19 Uhr

GABRIEL
PARFUMERIE

20% Rabatt*
*30.08.-10.09.2019

*Gilt nicht auf bereits reduzierte Ware, Dienstleistungen und Geschenkgutscheine sowie die Marke RITUALS. Nicht mit anderen Rabatten kombinierbar.

GABRIEL Ihre Beauty Experten
PARFUMERIE

Bahnhofstraße 12-13 · 12305 Berlin · Lichtenrade
www.gabriel-parfumerie.de

MEIN VERSTÄNDNIS ICH

Kurz-Info

Mahlow

Frauenchor lädt ein

Der Frauenchor Mahlow lädt am 29. September zum großen Herbstkonzert ein. Das Programm beginnt um 15.30 Uhr im Vereinshaus Mahlow, Immanuel-Kant-Str. 3-5

Die Mahlower Frauen präsentieren wie gewohnt Schwungvolles und Besinnliches – diesmal unter dem Motto „Herz und Schmerz...“ Zum großen und kleinen Ensemble des Chores gesellen sich stimmstarke Gäste: der Lichtenrader Män-



nerchor mit Solisten und der Kinderchor der evangelischen Kirchgemeinden Mahlow und Glasow „Die Gemeindemusiker“.

Das Konzert steht unter Leitung des Bass-Baritons Hans-Joachim Straub. Der Eintritt ist frei, um eine Spende für die Chorarbeit wird gebeten.

*Herbstkonzert
Frauenchor Mahlow und Gäste
Vereinshaus Mahlow,
Immanuel-Kant-Str. 3-5
So., 29. September, 15.30 Uhr*

Lichtenrade

Temporäre Sitzmöbel sollen das Umfeld der Bahnhofstraße verbessern

Zwei „temporäre Sitzmöbel“, also große Bankgruppen, sind in der Bahnhofstraße/Ecke Steinstraße vor dem Weingeschäft „Barrique“ aufgestellt und am 30. August offiziell übergeben worden.

Damit soll die Aufenthaltsqualität in der Bahnhofstraße ein wenig besser werden, obwohl an vielen Stellen gebuddelt wird. So wird auch noch in unmittelbarer Nähe gearbeitet, da die Wasserwerke für größere Vorarbeiten im Rahmen des Baus der Dresdner Bahn die Steinstraßenzufahrt seit einiger Zeit gesperrt haben. Schweres Holz braucht viele Helfer, die dem Tischler beim Aufbau zur Hand gehen.

Schon am ersten Tag konnte man gut sehen, dass die Bänke sehr positiv angenommen wurden. Es waren aber auch kritische Töne zu hören. Die Sorge von Anwohnern war deutlich hörbar, dass dann die Bänke für unerwünschte nächtliche Aufenthalte genutzt werden könnten und vieles mehr.

Einige Passanten verwiesen auf negative Erfahrungen in der Kreuzberger Bergmannstraße oder brachten ihre Sorge zum Ausdruck, dass die Bänke demoliert und beschmiert werden. Auch wenn diese Sorgen nicht unbegründet sein mögen, wäre es jedoch eine Kapitulation vor jedweder Ortsteilverschönerung, wenn man eine gute Aufenthaltsqualität immer von möglichen Folgen abhängig macht.

Die beiden L-förmigen, jeweils 5 x 3 Meter großen Holzbanke basieren auf einer Idee samt Grundentwurf des Gebietsgremiums und sind von der professionellen Lichtenrader Tischlerei Cewa2001 in den letzten Wochen gebaut worden. Clemens Walter, Chef der Tischlerei, hat ungefähr 350 Stunden



Zum ersten Gruppenfoto stellten sich ein Teil der Tischler-Mannschaft einschließlich Chef, mit Vertretern des Gebietsgremiums, einer Vertreterin aus dem AZ-Büro und mit Engagierten des Volksparks Lichtenrade auf.

für die Erstellung der Bänke benötigt. Damit hatte er seine ersten Arbeitszeitplanungen deutlich überschritten.

Die Kosten belaufen sich auf circa 18.000 Euro. Diese Kosten werden aus dem Fond des AZ-Gebietsgremiums finanziert. Clemens Walter, der sonst mit seiner Tischlerei eher Hotelausbauten fertigt, kam mit einer ganzen Mannschaft und ist mit dem Ergebnis zufrieden.

Unterstützt wurde er auch von Vertretern vom Volkspark Lichtenrade. Dessen Vorsitzender, Wolfgang Spranger, hatte im Vorfeld ein Modell der späteren Bänke gefertigt. So hatte der Tischler gleich einen Eindruck, wie die Sitzgruppe aussehen soll. Das Holz der richtigen Bänke stammt von Douglasien, die zur Familie der Kieferngewächse gehören. Die Bänke wurden noch von Wolfgang Spranger mit integrierten

Pflanzschalen ausgestattet und werden vom Grundeigentümergebiet Lichtenrade bepflanzt.

Die Bänke an der Bahnhof-/Steinstraße sollen einen ersten Vorschmack auf die Umgestaltung der Lichtenrader Einkaufsmeile und die von allen erhoffte neue Aufenthaltsqualität geben.

Kleiner filmischer Eindruck vom Kiez-Reporter Thomas Moser www.facebook.com/KiezReporter.Moser

Die beiden vom Aktiven Zentrum Lichtenrade Bahnhofstraße finanzierten Bänke werden nur begrenzte Zeit auf dem sehr breiten Bürgersteig an der Bahnhofstraße/Steinstraße stehen. Spätestens im Rahmen der geplanten Umbaumaßnahmen müssen die Straßenmöbel weichen.

Das Gebietsgremium möchte die Bänke daher im Set oder auch einzeln einer sinnvollen, unterstützungswürdigen Nachnutzung zuführen. Zum Beispiel für Kindertagesstätten, Jugendeinrichtungen, Alten- oder Pflegeheime. Vorschläge dazu per Mail gebietsgremium@az-lichtenrade.de oder Post (AZ-Büro, Prinzessinnenstraße 31, 12307 Berlin) senden.

Thomas Moser

Wolfgang Spranger mit Modell vor dem Original



markisen am mehringdamm
DER MARKISEN-RIESE

Profi-Fachberatung · Faire Preise

Markisen · Terrassendächer
Lamellendächer · Insektenschutz
Q-Bus · Einbruchschutz

Eingetragener Fach- und
Meisterbetrieb seit 1976.



Mehringdamm 53 · 10961 Berlin

030 692 81 81

info@markisen-riese.de

www.markisen-riese.de

Ihr kompetenter Partner
für Umzüge
Nah- & Fernverkehr
Möbeltransporte
Lagerung sowie
Entrümpelungen

WIK HABEN IHREN
UMZUG
FEST IM GRIF

THATER
Inn. Andreas Matthias & K.
seit 1951

Grenzallee 22 · 12057 Berlin · ☎ 684 93 11 · ☎ 68 05 86 04
info@thater-umzuege.de · www.thater-umzuege.de

Lichtenrade

Bauarbeiten am Spielplatz Rehagener Platz

Mit der Umgestaltung des Rehagener Platzes wird die erste Maßnahme der Spielleitplanung im Aktiven Zentrum Lichtenrade in diesem Jahr realisiert.

Die Bauarbeiten am Spielplatz kommen gut voran. Der Spielplatz wurde auf Grundlage einer Beteiligung von Kindern und Jugendlichen sowie von Anwohnenden entwickelt. Nach dem Abschluss von Baugrunduntersuchungen wurden im Juli weiterführende Baumaßnahmen - wie zum Beispiel der Bau eines Kletterfelsens - begonnen.

zung zugeführt werden sollten. Der südlich der Bahnhofstraße gelegene Rehagener Platz ist eine solche benannte Potenzialfläche. Die Kinder und Jugendlichen schlugen vor, diese unattraktive Fläche zu einer naturnahen Spielfläche und einem generationenübergreifenden Treffpunkt für die gesamte Nachbarschaft weiter zu entwickeln.

Im Herbst letzten Jahres fanden mehrere Treffen mit Kindern und Jugendlichen sowie den Anrainern vor Ort auf dem Platz und im Büro des Aktiven Zentrums statt. Konzipiert und durchgeführt wurde die Beteiligung von dem gleichen Fachbüro welches auch das Aktive Zentrum



Foto: Thomas Moser

Nach der Fertigstellung im Herbst stehen den Kindern und Jugendlichen Lichtenrades eine Himmelschaukel, ein Kletterfelsens und angeschlossene Klettergeräte sowie einer Tischtennisplatte in naturnaher Gestaltung zur Verfügung. Eine große Wiese und genügend Sitzmöglichkeiten schaffen für alle Generationen eine neue Aufenthaltsqualität auf dem Platz. Im Herbst 2019 soll der Spielplatz fertiggestellt werden. Hintergrund der Planung ist die im Jahr 2016 im Gebiet des Aktiven Zentrums Lichtenrade Bahnhofstraße durchgeführte Spielleitplanung. Es fanden verschiedene Streifzüge mit Kindern und Jugendlichen aus dem Gebiet statt.

Die Kinder und Jugendlichen bewerteten den öffentlichen Raum, den Raum, den sie als Transit- oder Bewegungsraum nutzen. Sie ermittelten Konfliktpunkte und benannten die Flächen, die einer anderen Nut-

betreut. Zusammen mit Vertretern des Straßen- und Grünflächenamtes, sowie dem beauftragten Landschaftsarchitekten wurden sowohl Wünsche und Bedenken diskutiert als auch Ideen entwickelt und auf dieser Grundlage die Planung erarbeitet.

Die Umsetzung dieser Maßnahme wurde in der Bezirksverordnetenversammlung am 18. Oktober 2017 beschlossen (Drucksache 0325/xx). Finanziert wird die Maßnahme aus Mitteln des Sondervermögens Infrastruktur der Wachsenden Stadt und Nachhaltigkeitsfonds (SIWANA IV).

Parallel zur Umgestaltung der Fläche zu einem naturnahen Spielplatz sollen zudem die daran angrenzenden Gehwege saniert und barrierefrei gestaltet. Die Finanzierung erfolgt über das Städtebauförderprogramm Aktive Zentren.

Thomas Moser

SPIELEKUNST
 LICHTENRADER DAMM 41-43
 12305 BERLIN WWW.SPIELEKUNST.DE
 TEL (030) 74 20 69-09 FAX -11
 MO-FR 9:30-18:30 SA 10:00-14:00

SpieleKunst
 Allerlei Schönes für Kleine und Große



HESSE & OTTÉ
 IMMOBILIEN

Andreas Otté

Ihr Makler für den Berliner Süden
 Hesse & Otté Immobilien

Sie überlegen, Ihr Haus oder Ihre Wohnung zu verkaufen? Ich berate Sie gerne in einem persönlichen Gespräch.

Hesse & Otté Immobilien oHG · Filiale Krokusstraße 90 · 12357 Berlin
 Fon 030. 666 23 170 · Mail: a.otte@hesse-otte-immobilien.de



LANGUAGES
 IN LICHTENRADE

WENN SIE BISHER NUR BAHNHOF VERSTEHEN, SIND SIE BEI UNS GENAU RICHTIG.

Back to school - back to Languages in Lichtenrade

Die beste Englischnachhilfe von einem Muttersprachler!

Besuchen Sie unsere neue Webseite:
www.languages-lichtenrade.de

Telefon: 01522-198 86 92 · Languages in Lichtenrade · Hilbertstr. 2



TERMIN ONLINE BUCHEN
www.madlon-persicke.de

Haarstudio Madlon Persicke

Haarstudio Madlon Persicke · Steinstraße 26 · 12307 Berlin
 Fon 76 58 73 81 · Fax 74 00 66 71 · info@madlon-persicke.de
 Öffnungszeiten: Di, Mi, Fr 9-18 Uhr · Do 9-20 Uhr · Sa. 9-14 Uhr



www.gardinen-birkhoelzer.de

Gardinen · Auslegewaren
 Gardinen-Waschservice
 Polsterarbeiten
 Malerarbeiten
 Jalousien · Markisen
 Rollläden · Rollos elektr. Antriebe
 Insektenschutz

Birkhölzer

RAUMAUSSTATTER- UND SÄTTLER-INNUNG BERLIN

Alt-Rudow 61 · 12355 B-Rudow · Tel.: 663 50 13
 Bahnhofstr. 44, 12305 B-Lichtenrade · Tel.: 744 60 52

Kurz-Info

Lichtenrade

Neue Smart-Phone-Kurse

Am 9. September starten in der Stadtbibliothek Lichtenrade zwei neue Kursformate, die dabei helfen sollen, das eigene Smartphone zu beherrschen.

1. Kursreihe: Wischen, tippen, drehen oder schütteln?

Grundlagen zu Bedienung, nützliche Apps, online mit dem Smartphone, alles rund um Fotos, WhatsApp und vieles mehr!

5 Unterrichtseinheiten (inkl. Arbeitsbuch) als Komplettpaket; kleine Gruppen mit max. 4 Teilnehmern

immer montags, 9.00 - 11.00 oder 13.30 - 15.30 Uhr

Termine: 9.9., 16.9., 23.9., 30.9., 7.10. oder 14.10., 21.10., 28.10., 4.11., 11.11.

Kosten: 100 € für die komplette Kursreihe inkl. Arbeitsbuch

2. Wie ging das nochmal? Offene Fragestunde

Sie haben ein bestimmtes Problem oder eine Frage zu einer Funktion Ihres Smartphones und wissen nicht, an wen Sie sich wenden sollen? In der offenen Fragestunde kümmern wir uns um Ihre Anliegen.

max. 10 Teilnehmer

immer montags, 11.30 - 13.30 Uhr 9.9., 16.9., 23.9., 30.9., 7.10.

Kosten: 10 € pro Fragestunde
Informationen & Anmeldung: in der Stadtbibliothek Lichtenrade oder unter (030) 902 77-82 86

Gaststätte zum
PONYHOF
Deutsche Küche
Mo.+Di. Ruhetag **Küchenschluss**
Sommerzeit 20:00 Uhr / Winterzeit 19:00 Uhr

DURCHGEHEND FRISCHE PFIFFERLINGE

01.09.2019 bis 07.09.2019

Paprikagulasch mit Spirelli 5,80 €

08.09.2019 bis 14.09.2019

Falscher Hase mit Mischgemüse u. Salzkartoffeln 5,80 €

15.09.2019 bis 21.09.2019

Marinierter Hering mit Pellkartoffeln 5,80 €

22.09.2019 bis 28.09.2019

Leberkäs mit Spiegelei und Bratkartoffeln 5,80 €

29.09.2019 bis 05.10.2019

Spinat mit Spiegeleiern und Salzkartoffeln 5,80 €

Wir machen vom 06.10. - 03.11.2019 URLAUB

Lichtenrader Chaussee 13
12529 Schönefeld (Großziethen)
03379 / 44 50 92
www.gaststaette-zum-ponyhof.de

LICHTENRADER
MAGAZIN
TEMPELHOFFER



Hier durfte gefeiert werden: Auf den Parkplätzen links und rechts vom Rathaus Tempelhof erwartete Jung und Alt ein vielseitiges Markt- und ein abwechslungsreiches Programm auf zwei Bühnen.

Fotos: Marlies Königsberg

Tempelhof

Wieder Erfolg für Unternehmer zum 4. Tempelhofer Sommer

Die Unternehmer-Initiative Tempelhofer Damm feierte im August erfolgreich den 4. Tempelhofer Sommer.

Das Sommerfest der Unternehmer-Initiative Tempelhofer Damm fand in diesem Jahr am 3. und 4. August statt. Auf den Parkplätzen links und rechts vom Rathaus Tempelhof erwartete Jung und Alt ein vielseitiges Markt- und ein abwechslungsreiches Programm auf zwei Bühnen. Schon der erste Tag war sehr gut besucht und die Veranstalter freuten sich über diese große Resonanz. Der Eintritt war wie immer frei und die Besucher aus Nah und Fern nahmen gerne das Angebot an, das gemeinsam mit der Veranstaltungsagentur Jüttner Entertainment und der Unternehmer Initiative Tempelhofer Damm e.V. auf die Beine gestellt wurde. Der ganz besondere Höhepunkt war wieder das große Feuerwerk am Samstagabend.

Besonders an die kleinen Besucher wurde gedacht, mit Kinder-Zauber-Show an zwei Tagen, Kinderkarussell, Hüpfburg, Bungee-Trampolin, einer Mini-Achterbahn und vielem mehr. Für das leibliche Wohl wurde reichlich gesorgt und es gab auch etliche Informationsstände.

So konnte man sich über die intensiven Neuplanungen zur Neuen Tempelhofer Mitte bei fachkundigen Beraterinnen sachkundig machen. Die Seniorenvertretung informierte die älteren Besucher über das vielfältige Angebot.

Zur offiziellen Eröffnung waren die



Wo er auftritt, ist er ein Highlight: Ulli Zelle und seine Grauen Zellen, auch beim 4. Tempelhofer Sommer.

Bezirksbürgermeisterin Angelika Schöttler, Kulturstadträtin Jutta Kaddatz dabei und auch Bezirksstadtrat Oliver Schworck besuchte auch am ersten Tag das Fest. Bezirksbürgermeisterin Angelika Schöttler: „Ich freue mich, dass es der Unternehmer-Initiative Te-Damm e. V. zum vierten Mal gelungen ist, den Tempelhofer Sommer auf die Beine zu stellen und damit einen wichtigen Beitrag zur Belebung des Tempelhofer Damms zu leisten und für alle Bürger ein schönes Sommerfest zu geben.“

Als Moderator der ersten Stunde führte wieder Swen Mai durch das Programm. Neben den vielen regionalen Künstlern, Vereinen aus Tempelhof-Schöneberg mit Show- und Akrobatikeinlagen sowie Musikbands waren auch berlinweit be-

kannte Künstler wie die Band 'Ulli und die grauen Zellen' am Sonntag dabei.

Natürlich fehlte nicht die ufaFabrik mit einer kleinen Abordnung. Die „ufaFabrik-Marke“ Juppy, Gabi Happe von Terra Brasilis und Charly bereicherten das Fest mit verschiedenen Einlagen. Die ufaFabrik feiert 2019 ihr 40-jähriges Bestehen.

Viele unterschiedliche Unternehmen, Kunsthandwerker, gemeinnützigen Organisationen und Vereine präsentierten sich wieder selbst oder ihre Konzepte und Ziele. Dabei konnte man zudem ausgewählte Waren und Angebote erleben, die es rund um den Te-Damm gibt.

Ein gelungenes Bezirksfest, dass auch als Anerkennung für die Arbeit die UI Tempelhofer Damm gewertet werden kann.

Thomas Moser

Theo ‚der Reimesprecher‘ spaziert über das Gelände. Mit ihm ist Christoph Späth wieder da, Urahn der bald 300-jährigen Unternehmensgeschichte der Späth'schen Baumschulen. Er gibt Anekdoten aus dem legendären Späth-Buch zum Besten.

Bäume mit kleinen Kronen

Das Traditionsfest zum 299. Geburtstag steht im Zeichen der großen Geschichte. Gleich mehrere historische Ausstellungen zeigen die Leidenschaft für Bäume, Pflanzen und Gartengestaltung. Dabei geht es auch um das aktuelle Gartenglück: Mit der Sonderausstellung ‚Frühling im September‘ stellen die Späth'schen Baumschulen besondere Stauden und Gehölze zusammen, die im Spätsommer farbenfroh blühen. 100 Baumsorten mit kleinen Kronen für den Hausgarten präsentieren sich den Gästen.

Markt mit 150 Ausstellern

Gräser-Schaugarten und Natursteine, Kürbisausstellung und Dahlienschau sind Hingucker rund um den Hofcafé-Brunnen. Auf dem Programm stehen Vorführungen zu Gehölzschnitt und Rasenpflege.

Pomologe Dr. Hilmar Schwärzel bietet die Obstsortenbestimmung an. Hunderte Apfelsorten sind in der



Großer Gartenmarkt in Treptow am 21. + 22. September

Traditionsfest mit Blütenzauber bei Späth



großen Apfelschau zu sehen. Mehr als 150 Ausstellerinnen und Aussteller bieten gärtnerische Ideen und schöne Pflanzen für Garten, Terrasse und Balkon.

Hexenberg-Theater und Märchenerzählerin Ellen Luckas laden ins Haus aus Bäumen ein. Kinder können auch im großen Bastelzelt werkeln. Live-Musik lockt vor die Bühne zum Tanz. Dazu gibt es Spezialitäten aus der Region im Brandenburg-Garten, Spaziergänge im Späth-Arboretum, Winterweine in der Weinlounge und unzählige Besonderheiten für Haus und Hof, Garten und Küche.

Traditionsfest

21./22. September, 9 bis 18 Uhr
Eintritt: 8 Euro (ermäßigt: 5 Euro; Kinder bis 16 Jahre frei)

Mit dem Eintritt gibt es 10 Prozent Rabatt auf alle Pflanzen der Späth'schen Baumschulen.

Späth'sche Baumschulen

Späthstraße 80/81, 12437 Berlin
S Baumschulenweg/ Bus 170 und 265; U7 Blaschkoallee/Bus 170

Großer Parkplatz am Ligusterweg

Weitere Informationen:

Tel: 030 - 63 90 03 32

www.spaethsche-baumschulen.de

Traditionsfest bei Späth

Pflanzenverkauf • Produktion • Garten- und Landschaftsbau

21.+22. September, von 9–18 Uhr

- Über 150 Aussteller, Gärtnereien und Kunsthandwerker
- Apfelsorten- und Gräserschau, Kürbisse und Dahlien
- Baumsorten für den Hausgarten und Herbstblütenzauber
- Brandenburg-Garten mit regionalen Spezialitäten
- Live-Musik, Führungen, Kindertheater und Märchen



Späthstraße 80/81
12437 Berlin-Treptow

www.spaethsche-baumschulen.de



Ministerium für Ländliche Entwicklung, Umwelt und Landwirtschaft



EUROPÄISCHE UNION
Europäischer Landwirtschaftsfonds für die Entwicklung des ländlichen Raums



Verband zur Förderung des ländlichen Raumes in der Region Brandenburg-Berlin e.V. - pro agro



Kurz-Info

Marienfelde

**Wanderung:
Lust auf Natur**

Eine informative Wanderung über die Marienfelder Feldmark bietet Werner Klinge am 18. August an.

Die Marienfelder Feldmark ist eines der letzten natürlichen Biotope im Süden Berlins, zusammen mit dem Naturpark Marienfelde bietet sie eine Artenvielfalt, die kaum zu übertreffen ist. Aufgrund der Randlage ist ein Abstecher zur ehemaligen Grenze der DDR - zum 'Todesstreifen' - heute Mark Brandenburg vorgesehen.

Lassen Sie sich überraschen bei einem Spaziergang mit Geschichte und Geschichtchen, der die Veränderungen in den letzten 30 Jahre aber auch die Bemühungen zum Erhalt dieser Naturlandschaft mit außergewöhnlicher Artenvielfalt nahe bringen möchte.

Treff: Egesdorffstr./ Blohmstr.
Kosten: Erwachsene 5 €, Kinder 3,50 €, Mitglieder frei

29. Sept., 14 bis 16 Uhr



Mariendorf

**Ab 13. September heißt es
'Sporteve Pure Lady Fitness'**

Ab dem 13. September wird Mrs. Sporty nun als 'Sporteve - Pure Lady Fitness' durchstarten. Vieles bleibt, aber es ist mehr als nur eine Namensänderung

Seit 11 Jahren gibt es den Frauensportclub Mariendorfer Damm 349 schon. In dieser Zeit haben viele hundert Frauen erfolgreich aktiv etwas für ihre Gesundheit getan, ihr Wunschgewicht erreicht, sind ihre Rückenbeschwerden losgeworden oder fühlen sich durch das effektive Training einfach fitter und stärker als zuvor.

Frauen von Fitness und gesunder Ernährung zu begeistern – das ist das Ziel dieses Sportclubs in Mariendorf. Die Gesundheitsbedürfnisse und Wünsche von Frauen stehen hier im Vordergrund. Und das mit einem hocheffektiven und nur 30-minütigen Training. In der freundlichen und angenehmen Atmosphäre können Frauen mit den unterschiedlichsten sportlichen Erfahrungen ihre Fitness steigern – und das gleich in ihrer Nachbarschaft. Sie können da-

Britzer Garten

Großes Herbstfest rund um den Kürbis

Großes Kürbisfest im Britzer Garten mit Kürbisschnitzen, Kürbisfloristik und Kürbisverkauf am 22. September ab 12 Uhr

Rund um den Festplatz am See im Britzer Garten findet am Sonntag, 22. September, von 12 bis 18 Uhr das große Kürbisfest statt. Für jedes Alter gibt es interessante Angebote: vom Kürbisschnitzen und der Kürbisfloristik bis zur Kürbisausstellung, dem Verkauf bis zum sportlichen Kürbisparcours für die kleinen Besucher.

Meister aller Kürbisschnitzer ist Winfried Karras. Der Koch und Gaststätteninhaber stellt nicht nur das Gemüse und passende Rezepte vor, sondern schnitzt auf höchstem Niveau Muster und Formen in die Kürbisse. In der Kürbisausstellung werden 250 verschiedene Sorten vorgestellt sowie Hinweise auf ihre Verwendung und Zubereitung gegeben. An Marktständen gibt es verschiedene Kürbisse, aber auch Kürbisöle, -kerne und Kürbismarmeladen.

Wer selbst kreativ werden will, findet im Pavillon der Buckower Mäler sowie beim Kürbisschnitzen und in der Kürbisfloristik vom Freilandlabor



Foto: Holger Koppatsch

Für jedes Alter gibt es interessante Angebote beim Kürbisfest.

Britz e.V. zahlreiche Möglichkeiten. Beim Kürbisparcours dürfen sich Kinder austoben oder werden beim Kinderschminken in kleine Herbstelfen und Kürbiskönige verwandelt. In der Zauberwerkstatt helfen die Bastelelfen Windi und Brisi den Kindern beim Zusammenbauen und Gestalten von farbigen Drachen. Sportlich Interessierte sollten unter Anleitung der Experten vom DiscGolfPark am Discgolf-Tunier teilnehmen. Dabei werden Frisbees in Körbe geworfen anstatt Bälle in Löcher geschlagen.

Auf der Festplatzbühne ist ein vielfältiges Programm zu erleben. Beim Showkochen gibt der Chefkoch der

Britzer Seeterrassen Kochgeheimnisse preis, inklusive kleiner Kostproben. Die Tanzgruppen der Trainerhelden treten ebenso auf wie die vom Sat.1 Frühstücksfernsehen als „Beste Studio-Band der Welt“ ausgezeichneten „Rockhouse Brothers“. Sie kombinieren 1950er-Jahre Rock 'n' Roll mit zeitgenössischen Party-Hits. Der Zauberkünstler Ewald F. Grunzke tritt nicht nur auf der Bühne auf, sondern zaubert auch bei den Besuchern auf der Festwiese.

Park-Eintritt: 3,00 €, ermäßigt 1,50 € - Jahreskarteninhaber 2019 haben freien Eintritt.

www.britzer-garten.de



Das Team von Sporteve - Pure Lady Fitness steht bereit.

Die ernährungsbewussten Teilnehmer können sich über ein neues und verbessertes Ernährungskonzept freuen, welches durch eine einfach zu handhabende App zusätzlich unterstützt wird. So behält jede immer und überall den Überblick.

Und was sicherlich viele Frauen freuen wird: Die Öffnungszeiten verändern sich. So öffnen wir unseren Club auch Sonntagsmorgen.

Doch bei all den Neuerungen: Das Trainerinnenteam bleibt bestehen, steht den Frauen nach wie vor mit Rat und Tat zur Seite und unterstützt sie bei ihren Zielsetzungen.

Besondere Eröffnungsangebote für Mitglieder und Nichtmitglieder gibt es im Rahmen der Tage der offenen Tür, die am Freitag, 13.09: von 08 bis 18 Uhr, Samstag, 14.09: von 09 bis 12.00 Uhr und Sonntag, 15.09: von 09 bis 13.00 Uhr stattfinden.

An diesen Tagen haben Sie die Möglichkeit, sich unverbindlich die neu gestalteten Räumlichkeiten anzusehen und im Austausch mit dem Trainerinnenteam alle Fragen beantwortet zu bekommen. Natürlich können Sie sich auch gerne einmal an die Geräte setzen oder ein Probetraining, Tel.: 030 707 637 10 vereinbaren.

Bibliothek Lichtenrade

Bilderbuchkino für Kinder

„Bilderbuchhelden ganz groß erleben – Vorlesen mal anders!“, heißt es auch im September wieder in der Stadtbibliothek Lichtenrade in der Veranstaltungsreihe Bilderbuchkino für Kinder ab 4 Jahren:
 „Klingeling - Fahrradfahren ist untenleicht“ – von Günther Jakobs
 Ente Emil traut sich nicht allein aufs Fahrrad und will unbedingt bei Schwan Henry mitfahren. Doch Henry macht ihm Mut und möchte ihm zeigen, wie leicht Fahrradfahren eigentlich ist. Ob Emil sich am Ende doch noch traut?

„Der Schusch und der Bär“ – von Charlotte Habersack und Sabine Büchner

Der reiche Bär ist äußerst misstrauisch seinen neuen Nachbarn gegenüber. Alle wollen nur an sein Geld, denkt er. Also macht er aus seiner Höhle eine richtige Festung. Als der Schusch ihn fragt, warum er denn eingesperrt sei, wundert er sich und erklärt ihm, dass er sich vor den anderen schützen muss. Ob der Schusch dem Bären seine albernen Vorurteile wohl austreiben kann?
 12. Sept., 16 Uhr

„Dr. Brumm feiert Geburtstag“ – von Daniel Napp

Ach du Schreck! Dr. Brumm hat seinen eigenen Geburtstag vergessen. Dabei hat er seinen Freunden eine super Party versprochen. Und da sind auch schon die ersten Gäste. Jetzt hilft nur noch improvisieren! Doch seine Freunde merken schnell, dass er nicht vorbereitet ist. Ob es am Ende doch noch ein toller Geburtstag wird?

Alle Kinder ab vier Jahren sind herzlich zum Bilderbuchkino in der Stadtbibliothek Lichtenrade eingeladen. Die Veranstaltungen sind kostenlos, eine Anmeldung ist nicht erforderlich.

Alle Kinder ab vier Jahren sind herzlich zum Bilderbuchkino in der Stadtbibliothek Lichtenrade eingeladen. Die Veranstaltungen sind kostenlos, eine Anmeldung ist nicht erforderlich.

26. Sept., 16 Uhr

Stadtbibliothek
 Lichtenrade Briesingstr. 6
 Mo. - Fr., von 11 - 19 Uhr
 (bis 2. Aug. 12-18 Uhr)
 Tel. (030) 90 277 - 82 86

TSCHÜSS MRS. SPOR TY, HALLO SPORTEVE!

13.-15. SEPTEMBER 2019
 14.09. von 09.00 - 12.00 Uhr | 15.09. von 09.00 - 12.00 Uhr | 16.09. von 09.00 - 12.00 Uhr

Ab dem 13.09. sind wir für Dich da:
 Der ehemalige Mrs. Sporty Club deiner Stadt startet als Sporteve durch, mit:

- erweiterten Öffnungszeiten
- neuen Geräten
- Kursprogrammen ohne Mitgliedschaft
- Personaltraining
- Rehasport auf Kassenverordnung

Sporteve®
 PURE LADY FITNESS

T.: 030 . 707 637 10 | mariendorf.sporteve.de

Inh: Wiebke Weber, Mariendorfer Damm 349 12107 Berlin

GRIENEISEN BESTATTUNGEN

Holen sie sich Ihr persönliches Grieneisen-Glückslos in unserer Filiale ab!

SEIT 10 JAHREN IN LICHTENRADE.
 Feiern Sie mit uns & gewinnen Sie tolle Preise!

Grieneisen – Kultur der Bestattung | Wir sind für Sie da. Tag und Nacht. Tel.: 030 / 772 58 79

1. PREIS – EIN ELEKTROFAHRRAD
 Abbildung ähnlich

Behördengänge · individuelle Trauerfeiern · Bestattungsvorsorge
 www.grieneisen.de | Filiale Tempelhof-Schöneberg | Bahnhofstr. 19 | 12305 Berlin

Qualitätszertifizierter Bestattungsdienstleister
EUROCERT
 DIN EN ISO 9001 QMZ 02093

Kurz-Info

Britzer Garten

Dahlienfeuer entfacht

Der Britzer Garten zeigt mit seiner Sonderschau „Dahlienfeuer“ dieses Jahr wieder die große gärtnerische Vielfalt der Dahlien. Auf einem Areal von 2.200 Quadratmetern werden 7.500 Dahlien in 290 Sorten als Misch- und Monopflanzung in einer harmonischen Gesamtkonzeption präsentiert.

So begeistern die ‚Dahlienwiesen‘ mit den in Farbe und Textur abgestimmten Pflanzenkombinationen aus Dahlien, Sommerblumen, Gräsern, Kräutern und Gemüsepflanzen. Angeordnet als Mischpflanzung wirkt die Pflanzung wie eine üppige Blumenwiese.

Süßkartoffeln mit ihren Blättern in Frischgrün, Purpur und Bronze bilden die pflanzlichen Bordüren der ‚Dahlienkörbe‘. Hier blühen die



Wie bei allen Stars der Serie „Stars in Concert“ im Estrel-Convention Center gilt auch beim Adele-Double: Verdammst du nah am Original.

Neukölln

„Stars in Concert“: Adele und ihre grandiose Doppelgängerin

„Stars in Concert“ im Estrel-Convention Center startet in die 23. Spielsaison, diesmal mit Adele, bzw. ihrer grandiosen Doppelgängerin

Eine Bühne, eine Band und ein paar Scheinwerfer: Die britische Sängerin Adele kommt bei ihren Konzerten ganz ohne Tamtam aus. Allein ihre charismatische Stimme reicht aus, um das Publikum zu begeistern.

Auch Adele-Doppelgängerin Lareena Mitchell benötigt in Berlins erfolgreichster Live-Show „Stars in Concert“ nicht viel mehr, um die Zuschauer zu begeistern: Die blonde Engländerin besticht im September auf der Bühne des Estrel Festival Centers nicht nur durch ihre unglaubliche optische Ähnlichkeit mit der Pop-Ikone, sondern sie hat auch die gleiche Stimmgewalt.

Mit ihrer kraftvollen und dynamischen Performance erschafft sie die Illusion, die echte Adele stünde hier allabendlich auf der Bühne. So war es

auch, als Lareena Mitchell vor sechs Jahren in die Live-Shows bei „The Voice“ in Großbritannien kam. In den Blind Auditions drehte sich zwar nur ein Sessel für sie um, dies war aber niemand anderes als Musiklegende und Megastar Tom Jones. Aufgrund ihrer faszinierenden Ähnlichkeit zu der Pop-Sängerin wird sie international auch als „Number One Act to The One & Only Adele“ bezeichnet. Keine andere Doppelgängerin kommt stimmlich derzeit so nah an die mehrfache Grammy-Gewinnerin ran. Zahlreiche Gründe, die „Stars in Concert“-Produzent Bernhard Kurz überzeugten, Mitchell 2017 erstmals für seine Show zu engagieren.

Mit wechselndem Showprogramm begeistert „Stars in Concert“ seit 1997 ein Millionenpublikum in Berlin und setzt dabei auf die weltbesten Doppelgänger, die die größten Musikstars auf die Bühne des Estrel bringen.

Mit dem Beginn der neuen Spielsaison steht in den kommenden Woche Adele Seite an Seite mit den Tribute-Acts von Weltstars wie Joe Cocker, Madonna, den Blues Brothers, Jennifer Lopez, Tina Turner, Robbie Williams, Cher und Elvis Presley.

Die Stars entführen auch im 23. Spieljahr die Zuschauer in die glitzernde Welt des Showbusiness. Begleitet werden die Stars von einer erstklassigen Band und verführerischen Tänzerinnen. Gesungen werden dabei ausnahmslos Nr.1-Hits – so ist für jeden Musikgeschmack und jedes Alter etwas dabei. Nach den Shows stehen die „Stars in Concert“ bei einem „Meet & Greet“ für Fotos und Autogramme zur Verfügung.

Stars in Concert

11. Sept. -25. Nov.,

Mi, Do, Fr, Sa 20 Uhr, So 17 Uhr

Karten jeweils ab 24 Euro

Ticket-Hotline: 030/6831-6831

www.stars-in-concert.de

Estrel Berlin,

Sonnenallee 225, 12057 Berlin



Foto: Grün-Berlin

Dahlien in großen Gruppen und wirken dadurch besonders üppig und farbenprächtig. Kontrastiert werden sie durch einzelne filigrane Gräser und Blattschmuckpflanzen. Pflanzkästen, mit Dahlien und Sommerflor gestaltet, begleiten die Wege entlang der Dahlienschau und runden den Gesamteindruck der Schau gekonnt ab.

Die seit 2006 stattfindende Schau „Dahlienfeuer“ lockt mit ihrer Blütenpracht im ausklingenden Gartenjahr viele Besucher aus nah und fern in den Britzer Garten. Interessierte kommen ganz gezielt zur Dahlienschau, um sich für die eigene Gartenplanung inspirieren zu lassen, neue Sorten anzuschauen oder einfach nur um sich an der Blume der Azteken zu erfreuen. Der Fotoapparat sollte dabei nicht fehlen!

Eine Outdoor-Infoschau auf großen Bannern begleitet in jedem Jahr die Dahlienschau. Hier finden sich Informationen zur Kultur und Pflege, zur Klassifizierung und Kulturgeschichte der Dahlie.

Dahlienfeuer im Britzer Garten: täglich (bis zum ersten Frost) von 9 bis 20 Uhr; Eintrittspreis 3,00 € (ermäßigt 1,50 €), Jahreskarteninhaber 2019 haben freien Eintritt

Das Lichtenrader Magazin verlost...

5 x 2 Freikarten

für die "Stars in Concert"

Vorstellung am Sonntag,

29. September um 17.00 Uhr

Um teilzunehmen, bitte Karte, Fax oder eMail mit Telefonnummer senden an das

Lichtenrader Magazin,

Anger 15, 15754 Heidesee,

Fax: 033767 899 834

eMail: Lichtenrader-Magazin

@t-online.de

Stichwort: Stars in Concert

Einsendeschluss: 19. Sept.



Als bester Ausbilder Deutschlands wurde das Lichtenrader ZZZB bereits von der Zeitschrift Capital ausgezeichnet.

Lichtenrade

Kümmert sich nicht nur um die Zähne: ZZZB

Das ZZZB in der Bahnhofstraße 9 in Lichtenrade ist bekannt für moderne Zahnmedizin und Zahntechnik.

Wen wundert es da, dass auch der Recruiting Bereich außerordentlich jung und zeitgemäß aufgestellt ist? Auf dem eigenen YouTube Channel sind diverse Videos verfügbar, die vor allem die Arbeit hinter den Kulissen zeigen und die Aufgaben einer Zahnmedizinischen Fachangestellten m/w erklären. Aber das ist nicht alles- zwei junge ZFAs betreuen vollverant-

wortlich den Instagram Auftritt und die Follower Zahlen steigen täglich!

„Wer junge Menschen heute nicht aktiv dort abholt, wo sie sich aufhalten, braucht sich nicht bewerben“, sagt Diana Rauschenbach, verantwortlich für den Bereich Personal und Marketing im ZZZB. „Es kostet vor allem viel Zeit, sich in sozialen Netzwerken zu präsentieren. Aber der Erfolg zahlt sich aus. Auch unsere Teammitglieder freuen sich über die Posts aus dem Team und die fröhliche Arbeitsatmosphäre ist durch die Fotos förmlich zu spüren.“

In der Entscheidung für einen Arbeitgeber gibt es branchenunabhängig vor allem ein wichtiges Kriterium- wie ist das Miteinander und wie wohl fühle ich mich in diesem Team?

Im ZZZB wird seit Gründung 1985 durch Dr. Groenke, der Focus im internen Umgang vor allem auf diesen Aspekt gelegt. Und das mit vollem Erfolg! Wie auch die Auszeichnung von Capital für den Bereich Ausbildung zeigt.

ZZB Zahnmedizinisches Zentrum Berlin
 Bahnhofstraße 9
 (030) 705 509 0
 mo.-fr., 7-20 Uhr



Aus Lichtenrade - für Lichtenrade!
www.un-lichtenrade.de kontakt@un-lichtenrade.de

Werbeagentur Detlef Linek

WERBUNG

Logo Fotografie Bildbearbeitung
 Anzeigen
 Webseiten & Shops
 Textilverbung Fahrzeugbeschriftung Ladenbeschriftung
 Flyer Visitenkarten Geschäftsausstattung
 Plakate Großflächen Außenwerbung Banner
 u.v.m.

www.werbung-lichtenrade.de • 030 / 700 777 77

Partyservice **BUDER**

Ihr Catering aus Lichtenrade

Ofenfrische Spanferkel

06., 07. und 08. September 2019

Lichtenrader Wein- & Winzerfest
 an unserem Stand: Alt-Lichtenrade 126

Inhaber: Andreas Buder
 Hilbertstr. 5 • ☎744 84 47 • www.partyservice-buder.de

ZZB.de
 Zahnmedizinisches Zentrum Berlin

Mit spezialisierten Abteilungen und über 30 Jahren Erfahrung.
 Hier in Lichtenrade.

📍 Bahnhofstraße 9
 ☎ 030 - 705 509 0
 🕒 Mo. bis Fr. 7-20 Uhr

hyper:data
 IT-SERVICE & VERMIETUNG

Ihre PC-Werkstatt in Lichtenrade

Jede Werkstatt-Reparatur max. 48,- € (zzgl. Material)

Buckower Chaussee 148, 12305 Bln.
 Tel.: 0800 849 73 73 (kostenfrei)
welcome@hyperdata.de

SHS SENIOR-Handwerks-Service Meisterbetrieb

Sie haben ein Problem? Wir helfen bei Entsorgungen, Verlegen von Bodenbelägen, Malerarbeiten, altersgerechte Wohnraumanpassung, Reparaturen aller Art, Fensterreinigung u.v.m!

schnell! preiswert! & fachgerecht!

Bernd Warkusch, Franziusweg 82, 12307 Berlin
 T: 030 / 765 871 06 • Fax: 030 / 765 871 08
info@senior-handwerksservice.de

Wir verlosen 3 x 2 Freikarten für das Breeders-Crown-Meeting

Für den Renntag am 21. September, ab 13 Uhr verlosen das Rudower und das Lichtenrader Magazin 3 x 2 VIP-Tickets für den Thomas Philipps Familien-Renntag am Samstag, 21. September 2019 inkl. Wettgutschein im Gesamtwert von 120,00 Euro je Paar.

Um teilzunehmen, bitte Karte, Fax oder eMail mit Telefonnummer senden an das Rudower Magazin, Anger 15, 15754 Heidesee, Fax: 033767 899 834 eMail: Lichtenrader-Magazin@t-online.de

Stichwort: Traber-Derby;
Einsendeschluss: 16. Sept.

Kurz-Info

Lichtenrade

Garagen-Trödel

Zu einem großen privaten Flohmarkt wird am 15. September geladen. Der Garagenverkauf findet von 10-17 Uhr in der Prinz-Heinrich-Str. in Lichtenrade statt, nur 5 Gehminuten vom S-Bhf. Lichtenrade.

Lichtenrade

Flohmarkt bei Salem

Am Samstag, 14. September, von 8.00 bis 15.00 Uhr, will die Lichtenrader Salem-Gemeinde in der Wünsdorfer Str. 88 einen Trödelmarkt anbieten. Angeboten werden nur Sachen aus privater Hand. „Wir freuen uns, der Öffentlichkeit diesen Trödelmarkt bekanntzugeben und erhoffen uns, dass auch gute Gespräche stattfinden können“, lädt Dorita Lehmann von der Kirchengemeinde ein.

Es werden Kaffee, Tee und Kuchen sowie Kaltgetränke zum kleinen Preis angeboten.

Info: 0177 888 1235

Flohmarkt Salem-Gemeinde
Wünsdorfer Str. 88, Lichtenrade
14. Sept., 8-15 Uhr

Zeitschriften
einfach günstig
mieten!

weissgerberlesezikel.de
030 / 740 748 70



Auf der Trabrennbahn steht nach den Derby-Rennen im September gleich das nächste wichtige Ereignis an, das Breeders-Crown-Meeting.

Fotos (2): Traberpixx, Marius Schwarz

Mariendorf

Breeders-Crown-Meeting - Top-Highlight auf der Trabrennbahn

Gerade erst gingen die Tage des Traber-Derbys auf der Trabrennbahn zu Ende, da steht schon das nächste Traber-Highlight an: das Breeders-Crown-Meeting.

Am 21. und 22. September 2019 wird das Breeders-Crown-Meeting auf der Trabrennbahn Berlin-Mariendorf ausgetragen - ein Top-Highlight des deutschen Sulkysports. In den nach Alter und Geschlecht der Pferde unterteilten Rennen werden über 400.000 Euro Gesamtpreisgeld ausgeschüttet.

Der Berliner Trabrenn-Verein erwartet zu den beiden Veranstaltungen (Beginn jeweils 13.30 Uhr) illustre vierbeinige Gäste. Und natürlich ist dann auch wieder die komplette Fahrer-Elite auf der Derby-Bahn präsent. Neben spannenden Rennen und interessanten Angeboten beim Wetten gibt es natürlich auch wieder zahlreiche Attraktionen für unsere kleinen Besucher wie Kinderschminken, Hüpfburgen und Ponyreiten. Ponys stehen dann auch noch einmal bei der Minitraber - Challenge im Mittelpunkt. Einfach schön anzusehen - die Minitraber mit dem Fahrernachwuchs!



Getrabt wird auf Ponys, aber sonst stehen bei der Minitraber-Challenge mit dem Fahrernachwuchs die Rennen den Großen in nichts nach.

Bei der Prämienauspielung über beide Renntage gibt es für die Zuschauer viele wertvolle Preise zu gewinnen - sogar einen nagelneuen Renault Twingo als Hauptpreis! Man muss also nicht unbedingt ein ausgewiesener Pferdekennner oder Wett-Insider sein, um mit einem lukrativen Gewinn in der Tasche nachhause zu fahren!

Der Eintritt zu den Veranstaltungen beträgt jeweils 10 Euro (Wettgut-

scheine in Höhe von 4 Euro sind in diesem Betrag bereits enthalten) und ist unter 18 Jahren frei. Der Haupteingang der Trabrennbahn befindet sich in der vom Mariendorfer Damm abzweigenden Kruckenbergstraße. Mit öffentlichen Verkehrsmitteln erreicht man die Bahn am besten von der U6-Endstation Alt-Mariendorf aus mit den Buslinien M76 und 179. Der S-Bahnhof Marienfelde legt ebenfalls nicht weit entfernt.

Unsere Kompetenz versetzt Bäume

Baumschulen Ewald Fischer

www.baumschule-fischer.de

Gehölze für Ihren Garten

Tel.: (030) 663 50 41

Die teuerste Art, Ihr Haus zu verschenken

„Dafür brauchen wir doch keinen Makler!“ sagt Renate Prag. Die rüstige Rentnerin hat nach dem Tod vom Bruder Ihrer Freundin Gertrud die Zügel in die Hand genommen. Sie ist ihrer Freundin Gertrud Wulff eine große Hilfe, jetzt wo so wahnsinnig viele Dinge zu regeln sind. Die Eigentumswohnung mit den vier Zimmern, in der der Bruder 30 Jahre gelebt hat ist voller Dinge und Erinnerungen. Ein paar Tage später, die beiden Damen tragen gerade wieder einmal Kartons zum Fahrstuhl, spricht sie ein Nachbar ein. „Mein herzliches Beileid“, sagt er freundlich. Und erkundigt sich ob Interesse bestehe, die Wohnung zu verkaufen.

Renate insistiert: „Den Verkauf regele ich für dich!“ Der Nachbar und auch die Eltern einer guten Bekannten hätten Interesse. Und so nimmt Freundin Renate die Wohnungsschlüssel und führt die potenziellen Interessenten durch die Räume.

Der Nachbar bietet an 180.000 Euro zu bezahlen – eher weniger. Und die Eltern der Bekannten? „Ein solider Mann“, erzählt Renate hinterher. „Die haben Geld genug!“ Der Mann sei Beamter gewesen und käme aus Köln, er suche für sich und seine Frau eine Zweitwohnung hier in der Hauptstadt bei den Kindern. Noch zweimal reist der Mann aus der Rheinmetropole an, prüft Zimmer für Zimmer, Wand für Wand auf Herz und Nieren. „Viel zu tun“, befindet er. Und bietet 190.000 Euro.

Wir haben Frau Wulff gefragt: Wollen Sie die Wohnung verschenken oder verkaufen? Denn die Erfahrung zeigt, dass Nachbarn nette Menschen

sind, die vielleicht sogar kaufen möchten: Aber sie erwarten immer ein Schnäppchen, einen „Freundschaftspreis“. Eine Immobilie kann man genau einmal verkaufen. Und wir finden es mehr als legitim, dass Frau Wulff den besten Verkaufspreis erzielt.



Meine Mutter, Liane Frank und ich, lernten Frau Wulff zufällig bei einem privaten Abend kennen und sie bat mich, dass wir uns die Wohnung einmal anschauen. Zehn Tage später hatten wir den Käufer, eine reizende Familie samt Bankbestätigung gefunden und wir gingen zum Notar. Die Summe, die auf Gertrud Wulffs Konto einging? 236.000 Euro. Geld genug, um nun mit Freundin Renate im Dezember für zwei Wochen in die Sonne zu fliegen.



DIE IMMOBILIEN- FLÜSTERINNEN

Melanie und Liane Frank aus Berlin-Rudow. Gemeinsam bringen es die beiden Powerfrauen auf 43 Jahre Immobilienerfahrung. 2013 wurden Sie erstmals im „FOCUS Immobilienatlas“ in die Riege der „1.000 besten Makler Deutschlands“ aufgenommen, 2019 von der BELLEVUE wiederholt als „Best Property Agent“ gekürt.

familiär-engagiert-verkaufsstark

F Frank Immobilien

kontakt@frank-immobilien.eu
Krokusstraße 93 | 12357 Berlin
Telefon (030) 52 68 01 59-0

Fon: (030) 52 68 01 59-0 oder (030) 66 4 11 53

www.frank-immobilien.eu

Eine im Markt richtig platzierte Immobilie wird innerhalb weniger Wochen verkauft. Dazu gehört der optimale Verkaufspreis verbunden mit der passenden Verkaufsstrategie. Kostenlose Wertanalyse nach tel. Vereinbarung mit **Gutscheincode WE-19**

GUTSCHEIN

Kurz-Info

Lichtenrade

Eigentümer laden ein

Der Grundeigentümergebiet Berlin-Lichtenrade e.V. lädt Wohnungseigentümer zu einer Informationsveranstaltung am Donnerstag, 12. September, 19 Uhr in die Aula des Ulrich-von-Hutten Gymnasiums, 12307 Berlin, Rehagener Str. 35/37 ein.

Rechtsanwalt Christian Berg wird darüber informieren, wie der Instandsetzungsanspruch des einzelnen Wohnungseigentümers gegenüber der WEG durchgesetzt werden kann. Es kommt immer wieder vor, dass in Eigentümergemeinschaften Eigentümer gegen erforderliche Instandsetzungsmaßnahmen z. B. aus finanziellen Gründen stimmen und diese dadurch verhindern, obwohl sie notwendig sind. Im zweiten Teil berichtet der Vereinsvorsitzende Frank Behrend darüber, was Verwalter und Eigentümer bei der Vorbereitung, Durchführung und Nachbereitung von Eigentümerversammlungen beachten müssen.

Alle Mitglieder sowie interessierte Wohnungseigentümer sind willkommen.

*Info-Veranstaltung
Aula U.-v.-H.-Gymnasium
Rehagener Str. 35-37
12. Sept., 19 Uhr*

Lichtenrade

Erntedankfest im Volkspark

Der Trägerverein Lichtenrader Volkspark lädt am 21. September zu seinem Erntedankfest ein. Es gibt wieder Informationsstände, und Kinderspiele mit Preisen. Die Imker sind dabei. Dazu gibt es Kaffee und Kuchen, Grillwurst und Nackensteaks, alkoholfreie Getränke, Bier vom Fass und Weine. Das Erntedankfest findet auf der Festwiese an der Carl-Steffeck-Straße am Volkspark von 13-18 Uhr statt.

*Erntedankfest
Volkspark Lichtenrade
21. Sept., 13-18 Uhr*

LICHTENRADER
MAGAZIN
TEMPELHOFER

Die nächste Ausgabe erscheint zum **2. Oktober**
Anzeigen- und Redaktionsschluss: **20. September**

Schloss Britz

Schloss Britz startet in den Spätsommer mit einem Apfelfest

Vom 28. bis 29. September lädt das Schloss Britz mit dem Wandertheater Cocolorus Budenzauber zum ersten Mal zu einem historischen Apfelfest ein.

Das Wandertheater wird dazu rund um den Apfel ein bunt gemischtes Programm für Groß und Klein anbieten.

Mit dabei sind Artisten und Gaukler der Panikkompanie, das Trio Traumfang mit Masken- und Stelzentheater, Cocolorus Märchenspiel und Musik mit Cocolorus Diaboli.

Beeindruckende Artistik und lustige Gaukelei mit der Panikkompanie sowie Masken- und Stelzentheater mit dem Trio Traumfang werden die Gäste aufs Beste unterhalten. Mittelalterliche Marktstände, Tavernen sowie ein historischer Theaterwagen laden zum genießen und entdecken ein. Aktionen wie Bogen- und Armbrustschießen, ein hölzernes Wasser-

rad, riesige Wikingerboote zum Erklimmen bereichern an dem Wochenende das Bild des Gutshofs.

Für die jüngsten Gäste bietet das Rahmenprogramm mehrere Märcheninszenierungen. Mit dabei

sind auch der Monster-Ritter „Ruprecht“ mit dem feuerspuckenden Drachen „Birgon“, die dem Publikum unterhaltsame Kämpfe in spektakulären Shows bieten.

Das historische Apfelfest bietet den Apfelfreunden eine Ausstellung von über 200 Apfel- und Birnensorten und am Samstag gibt es eine Obstsortenbestimmung durch einen fachkundigen Pomologen. Der Verkauf von Äpfeln und Apfelprodukten wie Apfelkrapfen, Apfelsuppe und weitere Leckereien prägen den ersten Apfelmärkte auf Schloss Britz. Eine mo-



Mit dabei: Cocolorus Diaboli.

bile Mosterei wird aufgebaut und Kinder können ihren eigenen Saft mit der historischen Handpresse pressen.

Das Apfelfest wird am Samstag mit dem Highlight „Araga Mysteria“, der eindrucksvollen Feuershow des Wandertheaters ausklingen.

Eintritt: 5 Euro, erm. 3 Euro; Kinder unter 6 Jahre haben freien Eintritt.

*Sa., 28. und So., 29. September,
jeweils 10-21 Uhr,
Gutshof Britz
Alt-Britz 81, 12359 Berlin
www.cocolorus-diaboli.de*

Tempelhof

Erster nachhaltiger Sportstore gründete sich in der Friedrich-Wilhelm-Straße

Sich fit halten und dabei an die Umwelt denken, das ist das Leitbild der vier Jungunternehmer aus Berlin. Daraus entwickelten Sie eine Geschäftsidee, dem praktisch jedem, der sich bis ins hohe Alter umweltbewusst vital halten möchte, zugute kommt.

Aber um was geht es eigentlich genau? Das junge Team entwickelt seit 2016 mit der eigens gegründeten Marke 'Edelkraft' und der seit Herbst 2018 bestehenden Marke 'Siya Yoga' nachhaltige Sportgeräte für den Fitness-, Klettertrainings-, und Yogabereich. Mit dem Kopfstandhocker haben die vier Sportbegeisterten in diesem Jahr den Green Product Award gewonnen und wurden für ihr Engagement zum Schutze der Umwelt ausgezeichnet.

Für den Yogainteressierten gibt es Sportgeräte die aus FSC- oder PEFC-zertifiziertem Holz von kleinen Familienbetrieben in Mittel- und Süddeutschland hergestellt werden.

So beispielsweise der Kopfstandhocker gegen Verspannungen, aus hochwertigem Buchen- und Birkenholz mit einem strapazierfähigen und hautfreundlichen Bezug, welcher aus recycelten Fischernetzen und anderen Industrieabfällen gefertigt wird. Auch Yogamatten aus Filz und Na-



Der neue Sportstore ist spezialisiert auf nachhaltige Sportgeräte für den Fitness-, Klettertrainings- und Yogabereich.

turkautschuk, sowie hochwertige Meditationskissen aus Bio-Baumwolle, Korkblöcke oder Trigger-Massagestäbe, um Verspannungen gezielt massieren zu können, gehören ins Programm.

All das Fitness- und Yogaequipment können Interessierte jetzt im ersten nachhaltigen Sportstore in Berlin-Tempelhof ausprobieren. Ganz wichtig ist dem Team vor dem Verkauf die Beratung.

Im Concept - Store finden die Kunden weitere Markenprodukte zum Verkauf, die große Verantwortung gegenüber der Natur aufzeigen.

*„Nachhaltiges Fitness- und Yogaequipment“
Friedrich-Wilhelm-Straße 28,
12103 Berlin
Di., do., sa., 10.00 - 14.00 Uhr
mi. 15.00 - 19.00 Uhr
www.kgo-sports.de*

Altersgerechter Umbau

ALTERSGERECHTER Badumbau
an nur **EINEM TAG!**

www.seniorenbad24.de



TÜR für die
Badewanne

BAD-TEILSANIERUNG

Umbau **WANNE** zur **DUSCHE**
& **BADEWANNENTÜREN**:

- ⇒ günstig
- ⇒ schnell
- ⇒ sauber
- ⇒ förderfähig

FÜR MEHR

- ⇒ Sicherheit
- ⇒ Komfort
- ⇒ Selbstständigkeit

Mit Kassen-Förderung **Badumbau** zum **NULL-TARIF** möglich!



Bis zu 4000 Euro
Kassen-Zuschuss möglich!

UMBAU der
WANNE zur **DUSCHE**

Telefon: 030 577 010 84

Rufen Sie uns an, wir freuen uns auf Sie:

BESUCHEN SIE UNSERE AUSSTELLUNG

Sterndamm 106 • Ecke Megedestraße • 12487 Berlin

www.seniorenbad24.de

Wir suchen Monteure/Installateure (M/W/D in Festanstellung)

Handwerker-Plattform

www.Handwerker-Plattform.de

HIER PRÄSENTIEREN SICH IHRE BERLINER HANDWERKER

Baumaterialien/Container-Service

ERDBAU/ABBRUCH
EASV
CONTAINERSERVICE

Tel.: (030) 67 06 68 50

info@easy-container.de
www.easy-container.de



KIES-EXPRESS

Anlieferung von Schüttgut aller Art

Kies in verschiedenen Körnungen
Promenadendeckschicht • **RCT-Tragschichten**
Mörtel • **Fertigbeton** • **Mutterboden**
Spezialbaustoffe für den Gartenbau

Tel.: 0172-8017883 • www.kies-express.de • E-Mail: info@kies-express.de

Jalousien

Berlin Meisterbetrieb
Jalousien

Markisen • Rollläden • Insektenschutz
Terrassenüberdachungen • Plissees • Rolltore
Gitter • elektrische Antriebe • großes Ersatzteillager
eigene Werkstatt • Markisentuch-Neubespannung
Fenster und Türen

Alt-Lichtenrade 129 • 12309 Berlin
Telefon 030-76 58 63 20 • www.berlin-jalousien.de

Arbeiten rund ums Haus

- Rund ums Haus -
Marc Dräger

- Maler- & Tapezierarbeiten
- Entrümpelungen
- Elektroarbeiten
- Wasserschäden
- Laminat- & Teppichbodenverlegung

Tel: 0176 / 98 58 29 51 • marc.draeger@gmx.de

Energie

Ihr Energie-Profi für den Großraum Berlin

HEIZÖL	BRAUNKOHLE	HOLZPELLETS	BRENNHOLZ
DIESEL	STEINKOHLE	HOLZBRIKETTS	KAMINHOLZ
PETROLEUM	HOLZKOHLE	RINDENBRIKETTS	ANMACHHOLZ

HANS ENGELKE Energie 

Telefon: 030 / 625 30 31
Fax: 030 / 626 98 70
service@hans-engelke.de

Renovierung

Alte Holzfenster? Nie mehr streichen!

Den Gebäudewert steigern und dabei Geld sparen! Ihre wertvollen Holzfenster werden durch eine wartungsfreie Aluminium-Verkleidung auf der Außenseite geschützt und erhalten. Große Auswahl an Farben und Dessins. Das Ergebnis: Ein pflegeleichter und dauerhafter Wetterschutz. Nie mehr Fenster streichen!

Die schlaue Lösung
Wünsche erfüllen - Werte erhalten

Vorher **Nachher**

Jetzt informieren: **PORTAS-Fachbetrieb** www.mandryka.portas.de
(0 30)
61 60 90 60
A.Mandryka
Silbersteinstr. 67
12051 Berlin

PORTAS®
Europas Renovierer Nr. 1

Türen Küchen Treppen Fenster Decken Schranklösungen

Kurz-Info

Tempelhof

Angebote des TIK

Der Treff- und Informationspunkt für Kinder und Jugendliche (TIK e. V.) im benachbarten Tempelhof bietet zahlreiche kostenlose Angebote für Kinder und Jugendliche.

Der Treff- und Informationspunkt für Kinder und Jugendliche (TIK e. V.) wurde im Jahr 1990 von einer Gruppe engagierter Eltern als gemeinnütziger Verein gegründet. Zweck des Vereins ist die Beratung und eine möglichst kostengünstige Betreuung von Kindern und Jugendlichen aller Nationalitäten und Kulturkreise während und außerhalb der Schulzeit. Nach den Grundsätzen des Vereins ist es unser Ziel, Eltern und Schule bei einer sinnvollen Freizeitgestaltung der Kinder und Jugendlichen aus Tempelhof-Schöneberg zu unterstützen. Von Hausaufgabenhilfe (einzelnd/Gruppe), Basteln, Backen, Kochen, Filmschnitt-Kurs, Schach, Instrumentenunterricht (einzelnd/Band) bis hin zum Chor ist alles dabei.

Regelmäßige Treffen sind:

Dienstags,

15 - 18 Uhr: Hausaufgabenhilfe;

16.30 - 18 Uhr: Basteln

Mittwochs,

15.30 - 17.30 Uhr: Schach;

15 - 18 Uhr: Backen;

16 - 19 Uhr: Mathematik

Donnerstags,

15 - 18 Uhr Hausaufgabenhilfe;

14 - 18 Uhr: Instrumente/Chor;

15 - 18 Uhr: Kochen;

16 - 18 Uhr: Filmschnitt

Alle Angebote unter

www.tik-berlin.de

Jugendzentrum TIK
Friedrich-Franz-Straße 11b
12103 Berlin

Lichtenrade

Kunstfenster begann mit kreativer Verlegung der Eröffnung

Fast 50 Künstler nehmen ab 30. August 2019 am diesjährigen Lichtenrader Kunstfenster in der Bahnhofstraße teil.

Dem jährlich wiederkehrenden Kunstevent unseres Bezirks wird nicht nur Kreativität abverlangt sondern auch eine große Portion Spontantät. Drei Wochen vor der geplanten Eröffnung des Lichtenrader Kunstfensters mussten sich nun die Veranstalter einen neuen Raum für die Vernissage suchen.

Die ursprünglich angedachten Räume, in der sich gerade noch im Bau befindlichen Räume der alten Mälzerei, werden zum Zeitpunkt der Eröffnung noch nicht für den öffentlichen Publikumsverkehr zugelassen sein. Vielleicht waren die Zusagen der für die Raumvermietung zuständigen Personen etwas zu positiv, was das Fortschreiten der Modernisierungsmaßnahmen betraf. Es wäre vielleicht auch zu schön gewesen.

Aber was nicht ist kann ja noch werden und so musste das Lichtenrader Kunstfensterteam schnell eine Lösung für dieses Problem aus dem Boden stampfen.

Eigentlich sind das immer die Momente die Niemand haben möchte. Die Plakate sind gedruckt, die Ankündigungen der Eröffnungsveranstaltung wurde schon im Lichtenrader Magazin, auf facebook und der Internetzeitung verbreitet.

So war die Freude groß, als sich die Bibliotheksleiterin Frau Ruhnow-Braun von der Stadtteilbibliothek Lichtenrade sofort bereit erklärte, Räume zur Verfügung zu stellen. Nun hilft nur noch der Griff zum al-

ten Verfahren! Kleber drucken und per Hand alle Plakate und Flyer auf den neuesten Stand bringen, bevor diese in die Verteilung gehen. Leider änderte sich auch der Termin für die Vernissage aufgrund der Öffnungszeiten der Bücherei.

In diesem Jahr haben sich wieder viele Künstler aus Lichtenrade und den angrenzenden Bezirken für das jährlich stattfindende Lichtenrader Kunstfenster in der Bahnhofstraße beworben. Insgesamt fast 50 Künstler werden sich in der Zeit vom 31. August bis zum 27. September 2019 in den Schaufenstern der Bahnhofstraßengeschäfte mit ganz unter-

aktuelles Werk. Diese extra gekennzeichneten Wettbewerbsbeiträge können während der Kunstfensterzeit in den Geschäften begutachtet werden. Unter allen teilnehmenden Künstlern wird ein Publikumspreis vergeben. Den drei besten Werken winkt je ein Gutschein von Boesner (Künstlerbedarf) im Wert von 50 bis 100 Euro.

Nun ist das Publikum an der Reihe, zum Thema „Aufreihung“ die Sieger zu bestimmen, und auch sie sollen nicht leer ausgehen. Es kann ein Lieblingsbild ausgewählt werden und jeder der sein Votum abgibt, nimmt an einer Verlosung für ein



schiedlichen Werken präsentieren und diese auch zum Verkauf anbieten. Verschiedene Dienstleister wie die Stadtteilbibliothek, das Bürgerbüro der SPD, das AZ-Büro oder die Berliner Sparkasse nehmen auch an dieser Ausstellung teil und unterstützen somit dieses gemeinschaftliche, ehrenamtlich auf die Beine gestellte Kunstevent von Künstlern und Geschäftsleuten.

In diesem Jahr wurde erstmals ein Wettbewerb ausgerufen, an dem alle ausstellenden Künstler teilnehmen konnten. Zu dem Begriff „Aufreihung“ fertigen über 30 Künstler ein

kleines Präsent teil, gestiftet von den Gewerbetreibenden der Bahnhofstraße.

Stimmzettel für den Wettbewerb sind auf der Rückseite des Ausstellungsflyers zu finden und liegen in den ausstellenden Geschäften bereit. Wir hoffen auf eine rege Teilnahme und sind sehr gespannt wie diese Idee von unserem Publikum angenommen wird. Vor allem blicken wir mit Neugierde auf die Wettbewerbswerke unserer Künstler und darauf, wie diese das Motto interpretiert und kreativ umgesetzt haben.

Thomas Moser

Ein Angebot von: Little John Bikes GmbH, Heidestraße 3, 01127 Dresden

Baubetreuung

K. Peter
Mahlo & Sohn Baugesellschaft mbH
 Meisterbetrieb • Ausbildungsbetrieb

Fenchelweg 62
 12357 Berlin
 Tel.: 030 66 09 87 83
 Fax.: 030 66 10 80 8
 info@mahloundsohn.de

seit 1969

- Um-/Ausbauarbeiten
- Energetische Fassadensanierung
- Fassadenputz
- Fliesen- und Plattenarbeiten
- Beton- und Stahlbetonarbeiten
- Verblendersanierung
- Kellertrockenlegung
- Reparaturen / Notdienst

RUDOW
hier sind wir richtig

Computer-Service

COMPUTER SERVICE

Für Privat und Gewerbe:

PC-Service - Computer - Zubehör - DSL - Netzwerke - Datenrettung

Service-Telefon:
030 7640015-2

GEHRING-EDV
 Sattlerstraße 43
 12355 Berlin
 Fax : 030 7640015-9
 E-Mail: info@gehring-edv.eu

Dachdecker

Geht Dir was kaputt am Haus - ruf' an bei Klaus!

Mitarbeiter gesucht

Informieren Sie im Internet:
www.dachdecken.info

Klaus Kraske GmbH **Dachdeckerei**
 Neudecker Weg 44 • 12355 Berlin-Rudow • Fax 6 64 41 01

- Schiefer-, Ziegel-, Flachdach
- Klempnerarbeiten
- Stahldachtafeln mit Ziegelprofil
- Fassade

Mitglied der Dachdeckerinnung

Hartmut Krüger
 Dachdecker
 Dacheindeckungen sämtlicher Art
 Meisterbetrieb

www.krueger-dachdeckerei.de • info@krueger-dachdeckerei.de

Buckower Damm 199
 12349 Berlin
 Fax 030 / 66 70 82 71

030 66 70 82 70

Gartenpflege/Winterdienst

Landschafts- & Gartenbau

K. Gruhn

Dauergartenpflege für die ganze Saison.

Steinsetzarbeiten, Garten Neu- und Umgestaltung, Hecken- und Strauchschnitt, Rasen vertikutieren, Neupflanzungen, Rollrasen, Baumpflege und Winterdienst

Karl-Liebknecht-Str. 154 Mobil: 0177 / 57 57 57 9
 15732 Schulzendorf www.gruhn-gartenpflege.de

Glaserei

Glaserer
Exner & Hürdler GbR

Wenn's Qualität sein soll!

Verglasungen aller Art • Fenster & Türen • Rollläden
 Spiegel • Glasduschen • Ganzglasanlagen
 Küchenrückwände • Bildeinrahmungen • u.v.m.

kompetente Beratung & professionelle Ausführung ✓
 Meisterbetrieb & Innungsbetrieb ✓
 100% kostenfrei & Full Service bei Glasversicherung ✓

www.Glaserei-Exner-Huerdler.de
 Groß-Ziethener Chaussee 14 • 12355 Berlin • Tel. 030 / 66 90 91 60

Abdichtungen

Nasse Keller - Feuchte Wände?

Mauerwerk- und Betonabdichtung seit 1974
Außenisolierung u. Drainagen
 sowie Abdichtung von innen heraus

Gegen Feuchtigkeit und gegen Grund- und Schichtenwasser
 Gegen aufsteigende Feuchtigkeit: Mäuersäge- und Hochdruckinjektionen

Gesamt- Berlin und max. 50 km im Umland

Ulrich Götting Isolationstechnik
info@kellerisolation.de • Firmeninhaber Olaf Götting • Handy 0172-30 00 843
661 46 93 Ascherslebener Weg 6 • 12355 Berlin **76 40 32 98**

TROCKENLEGER-TEAM

Kelleraußenwand isolieren ohne Aufgraben !!!

Horizontalsperren

ukbausanierung@gmail.com
 Telefon 030 / 67 94 70 90
 Mobil 01578 / 39 22 152

Kostenlose Beratung vor Ort

Gas • Heizung • Sanitär

BRÜSCH GMBH
HEIZUNG-SANITÄR

Öl- und Gaskessel, Tankanlagen, Thermen, Solartechnik, Komplett-Bäder, Sanitär-Installation, Badeinrichtungen, Liefern und Installieren, Öl- u. Gas-Wartungsservice.

UMWELT- und HEIZTECHNIK • ÖLANLAGEN • GAS • WASSER
www.Bruesch-Gmbh.de

Brüsch Heizungs- und Sanitär GmbH
 Groß-Ziethener Chaussee 17
 12355 Berlin
 Tel. 030 / 6 63 30 58
 Fax 030 / 6 64 47 42

Gegr. 1982

Wir suchen dringend Monteure und Installateure

Gaswartung ab 109,- €

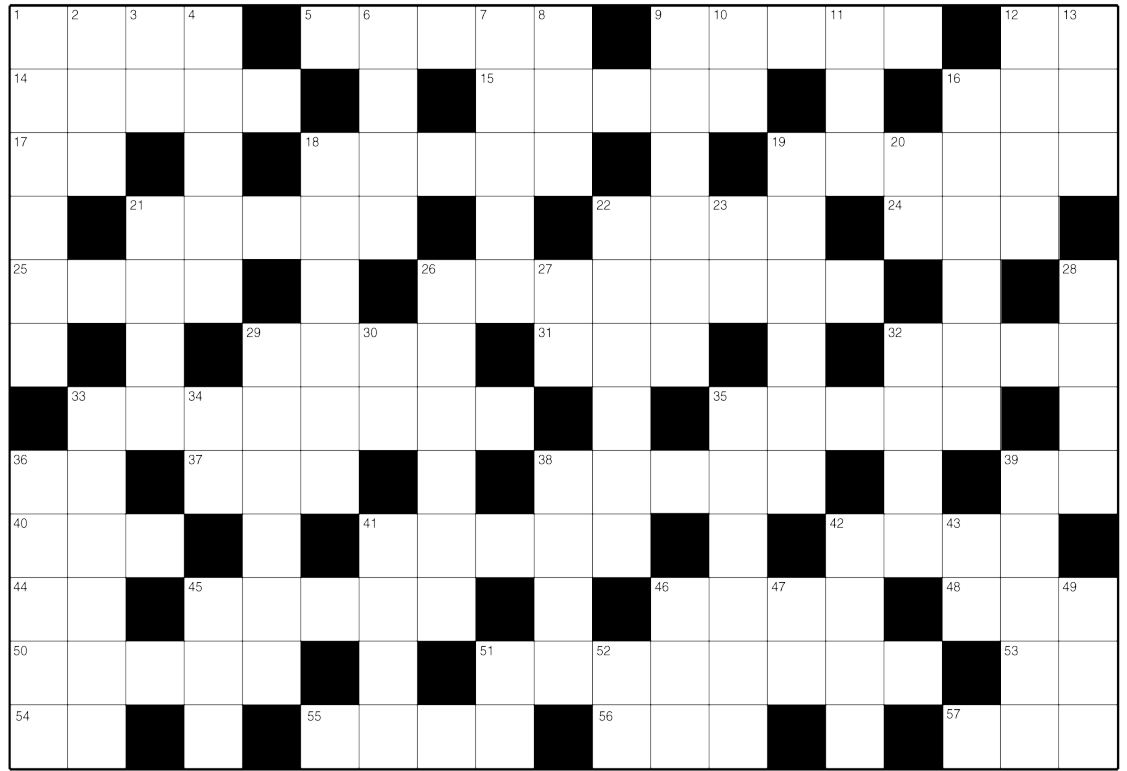
Ölwartung ab 149,- €

BoBoEx GmbH
 Sanitär • Gas • Öl • Heizung

Mariendorfer Damm 161 • 12107 Berlin
 24h-Notdienst • 030 - 662 38 28
www.boboex.de

Florian Boldt

Waagrecht: 1 Wortgewaltige Geschichtserzählung 5 Womit die Friesen Gottes Arbeit ergänzten 9 Kampf 12 Internationales Vorwort Berliner Werbekampagne 14 Arbeitsplatz für den Wart nicht nur zu Nazi-Zeiten 15 Äußerer Zustand eines undichten Getriebes 16 Rumänische Währung im Begriff für Bedauern 17 Anschauliches Objekt Kolumbus' 18 Dem Reime korrekter Reim, im holländischen auch Zeem genannt 19 Reaktion, wenn man sich mehr aufgebürdet hat als man verkraftet 21 Bei diesem Sport geht es hoch und runter 22 Durchaus zulässige Schreibweise kurzer starker Winde 24 Könnte der Anfang eines Trips zum goldenen Dächl sein, wenn da nicht ein Konsonant fehlen würde 25 Für sie kämpfte Lohengrin 26 Klopfbjekt in spaßiger Runde 29 Ist nicht wirklich geil eher zahlt man doppelt, sagt man in Russland 31 Es ist nicht alles das was glänzt, auch nicht in Italien 32 Treibts angeblich mit der Vroni 33 Auf den Kopf paßt nur einer, im Auto schon mal 12 35 Auch auf Sand kann man das, wenn es es vernünftig vorbereitet 36 Schmusesong von Rocker Maffey 37 In München setzte man dieser West sogar ein Denkmal 38 2. von denen, die nichts für kleine Kinder sind 39 Kürzer als mit diesem Titel geht es bei St. King nicht 40 Wendeanteil im Vornamen der Witherspoon 41 Indische Kennedys 42 Man lebt nicht nur von ihm allein, sagt die Bibel 44 Hier zu wohnen, war früher auch gesellschaftlich höher angesiedelt 45 Durch Tausch eines Vokales wird aus dem positiven Bündnis dies negative Teilchen 46 Die Vertreter dieses Baumes werden auch Rüsster, Rusten oder Effe genannt 48 Der Weitsichtige hat in diesem Bereich Sehprobleme 50 Udos Dank an Cherie 51 Die auf guten Gewinn läßt manchen leichtsinnig werden 53 Vorsilbe des hirns macht auch aus sellschaft was sinnvolles 54 Des Abscheus 2. Teil (Anfang 23 senkrecht) 55 Flüßchen von Lübars nach Burg, aber nicht in der Nähe von Berlin 56 Wer den angibt, hat das Sagen 57 Metallisch-elementarer Anfang des spanischen Bieres



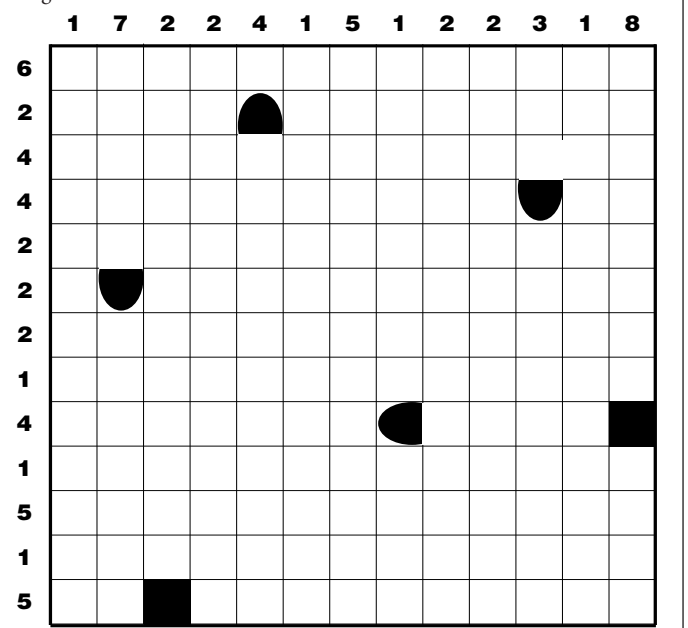
Senkrecht: 1 Dieses Flachland hat ein Niveau oder eine Schicht 2 Gaius Plinius Secundus wird oft mit diesem Schliff abgekürzt 3 Doppelbuchstabe fürs stille Örtchen 4 Italienisch-musikalisch abgeändertes Wertesystem 6 Gerade noch, schlechthin und ganz bestimmt flach 7 Geschichte mit Bildern 8 Ob auf sters die rscharen warteten? 9 Arbeitsanzug einer Geisha 10 Die ganz Großen titulieren sich oft so, nicht GmbH 11 Patachons dänischer Partner 12 Partnerin von Porgy 13 Ziel des wohligen Esels 16 Von ihm und McCartney stammten die meisten Beatles-Hits 19 Eine solche kann vor diesem Vamp warnen 20 Da muß man als Fremder erst einmal darauf kommen, dass das für den Landkreis Schaumburg steht 21 Für den kurzen Assistenten müssten wir dieses Wort erst assimilieren 22 Stadt, die für ihre breiige Hussiten-Abwehr berühmt ist 23 Des Abscheus erster Teil...(weiter 54 waagrecht) 26 Die, in die sich Egomanen gern setzen (Mz.) 27 Dieser -Chiminh-Pfad war der Schrecken für

Amerikaner 28 Wer in Berlin ein Bier bestellt, meint meist dies 29 Onkel Johannes aus Pisa 30 ID 32 Strafutensil im amerikanischen Westen neben den Federn 33 Wer die fest in der Hand hat, hat das Sagen 34 Auch ein Kürzel für Alu-Felgen 35 Die Hauptstadt 36 Französischer Anteil am einhöckrigen Kamel 38 So ist alle Theorie 39 Vornehmeres Stockwerk 41 Dwaweiteren kann es sowohl für

zukünftig als auch für momentan stehen 42 Deutscher Physiker beinahe wie der mit dem Tierleben 43 Was nicht off ist 45 Stoßseufzer der armen Jungfer zart... 46 Gepflogenheit, kein griechischer Das war sein letztes Wort 47 Im Burgerladen enthaltener kurzer Motorsportclub 49 Der Westfale würde sagen komm hierhin, und der Berlinerhier... 51 A mit Umlaut 52 Be

Logical · Logical · Logical

Schiffe versenken kennen viele noch aus Ihrer Kindheit. Hier geht es zwar nicht ums Schiffe versenken, sondern ums Schiffe finden. Die Positionen ergeben sich aus den Zahlen in der waagerechten und senkrechten. Die Zahlen zeigen, wieviele Schiffsteile in der jeweiligen Reihe zu finden sind. Die Schiffe selbst dürfen sich nicht berühren, auch nicht diagonal am Ende. Das eingblendete Diagramm zeigt die gesamten verborgenen Schiffe.






Donnerwetter

Inh.: Petra Grube ehemals „Baude“

Plautusstr. 1 • 12109 Berlin

(030) 55 22 32 73

Die gemütliche
Kneipe in
Maziendorf



Billard



Darts

Ab sofort alle Bundesligaspiele live auf Sky

Erkennen Sie den Unterschied

10 Fehler

haben sich in dem unteren Bild versteckt.



Das Bild stammt aus dem Kalender 2018 der Gropiusstädter Sonntagsmaler „Kenn` Se Berlin und drum `rum?“, in dem die Hobby-Maler Bilder aus Berlin und der Umgebung verewigt haben.

Die East Side Gallery in Berlin-Friedrichshain/Kreuzberg malte Regina Voigt.

Regina Voigt ist Sekretärin. „Am meisten Spaß macht es mir, alte Berliner Häuser, Hinterhöfe und Blumen zu malen“, sagt sie.

Informationen zur Gruppe und über den neuen Kalender 2018 gibt es bei Doris Pfundt, 030/663 43 33.

Zur Regel: Es gilt alle Felder des Quadrates mit Zahlen von 1-9 so auszufüllen, dass jede Zahl genau einmal in der Senkrechten, in der Waagerechten und innerhalb der neun Einzelquadrate vorkommt.

			9	2	1			8
	5	7						
						4		6
	8	1		9				7
2			3	6	7			5
6						9	2	
9		3		1				
						7	1	
7			4	8	5			

				6				4
5			3					6
		8	1		5			
		2						9
1		3					8	2
	4						7	
			2		9	5		
	7				8			3
8			3					

...hier etwas leichter

...und hier etwas schwerer

Verkäufe

Verkaufe Einsteck-Alben, 5 Stück-10x15, 8 Stück-9x13 und 5 Stück Fotobücher für 15 €, **☎0152/24 14 76 21**

Weltmünzkatalog, 20 Jahrhunderte, über 1700 Seiten, 32 Auflage, neu, Preisbewertung in €, **G. Schön/Battenberg**, gebraucht, 15 €, **Die Euro-Münzen – Katalog der Umlauf- und Sondermünzen** sowie der Kursmünzensätze und Banknoten aller Euro-Staaten, Gietl Verlag, ca. 600 Seiten, farbig, gebraucht, 9 €, **RARITÄT Panini Sticker-Album** Berlin Einst und jetzt Band 3: Berliner Sagen, Bilder farbig und schw./weiss, der Sagenschatz unserer Heimatstadt Herausgeber: Berliner Margarinefabrik GMBH Reinikendorf, alt aber gepflegt, 33 €, **Panini Sticker-Album ERDE UND WELTALL**, Herba-Verlag Emil Driess Plochingen Neckar 1968, 62 Seiten Bilder, farbig, alt aber gepflegt, 20 €, **☎030/76 80 85 16 AB**

Uhren-Sammler verkauft: Preussischen Regulator, 175 €, Wiener Regulator, 250 €, Holländische Zaanse, 250 €, Französische Weinbauer Uhr, 350 €, sehr dekorativ, wegen Platzmangel, **☎0160/400 98 30**

Revue Super 8 Filmbetrachter 100, -8078- mit Verpackung und Bedienungsanleitung, 30 €, **Revue Foto/Filmleuchte mini 1000**, Nr. 2311, Halogenlampe 1000W, komplett mit Karton, 15 €, **Revue Super 8 - S 200 Filmkamera** mit Tragetasche als Ersatzteilerspender, der Motor will nicht, 20 €, **Revue Fotoleuchte Typ 2315**, 1000W mit Tragetasche und Anbauschiene, 25 €, **☎0151/56 16 68 43**

Universalmixer MX15 600W, 1,5 Glaskrug, 25 €, **Krups Eierkocher Overmat Trio F234**, bis zu 3 Eier mit Meßbecher, Farbe blau. 15 €, **Phillips Reisebügeleisen world stewardess HD 1302/B** mit Reisetasche und kleiner Wassersprühflasche, umschaltbar von 220V/240V auf 110V/120V, kaum genutzt, 15 €, **unbenutztes 4-teiliges Messerset**, Fleisch-, Santoku-, Allzweck- und Fischmesser, 10 €, **Steingutgefäß** mit 4L Inhalt ca. 23 cm H und 18 cm Durchmesser, 15 €, **☎0151/56 16 68 43**

Brio-Holzeisenbahn: Batterie-Lok, Anhänger, Autotransporter, Felstunnel, 2 Brücken, 1 Bahnübergang, großes Schienensortiment mit 27 Kurven, 17 Geraden, 4 Weichen, 1 Kreuzung und viel Zubehör-Kleinteile, VB 150 €, **Leg-Duplo-Eisenbahn:** 33 Geraden, 53 Kurven, 4 Kreuzungen, 3 Weichen, 2 Schranken, 1 Richt.wechsel, 1 Batterie-Lok, 3 Loks, 6 Anhänger, 12 Figuren, einige Kleinteile, VB 150 €, **☎0175/752 36 72**

Fahrradträger für Anhängerkupplung, Original "Thule", für zwei Fahrräder, gebraucht, voll funktionsfähig, 70 €, **☎0174/998 26 12**

Bose SoundDock 10 für iPod, iPhone, auch für Bluetooth geeig-

net, neuwertig, 250 €, **☎030/70 20 96 94**

Opel Vectra Kombi, Liebhaber gesucht für gepflegtes „Opa-Auto“, 05/2000, \$10/20, 145 Tkm, 74KW, Euro3, 5-Gang, weiß, Garagenwagen, unfallfrei, kein Rost, Service, Bremsen, Reifen, Auspuff neu, Bremskontrolle leuchtet zeitweise, Lichtenrade, 1.600 €, **☎0163/742 46 69**

Samsung Galaxy J3 (2016) Duo, 2 SIM, Smartphone mit Ledercover, sehr gepflegt für 80 €, **☎0175/487 74 04**

Herrenfahrrad, Marke Herkules, **Damenfahrrad, Kinderfahrrad** für je 48 €, **☎030/744 84 91**

1 echter China-Teppich, gepflegt mit Fransen, oval, Pastellfarben, Maße: 160x105 cm, 30 €, **☎030/78 95 48 58**

PC-Zubehör: Monitor Hunday Image Quest Q17, nur 39 €, Keyboard Microsoft 600 und opt. Maus, alles neu, 19 €, Logitech Speaker Z130, neu, 19 €, alles zusammen 65 €, **☎030/744 57 17**

Bus/Van-Universal Sonnendach mit Seitenteil und Zubehör der fa. Movera, Typ Laguna, unben., verrottungsfest, dazu 2 Faltsessel mit Alugest., alles zus. VB 145 €, einzeln 120/55 €, **☎030/744 57 17**

Elektro-Multifunktionsgrill, Grill, Fondue, Raclette, heisser Stein, Suppen u.a., NP 89 €, jetzt 39 €, **☎0163/315 30 61**

RARITÄT!!! Bang&Olufsen (B&O) TV, „MK4000 MK II“ von 1994, Designerstück in schwarzstahlblau-hochglanz, 55 cm Diagonale, Acryl-Frontscheibe, uvm. mit Kult-FB, „Beolink 1000“ aus Vollmetall und Original B&O Wandhalterung, alles in Topzustand und wenig bespielt, für nur VB 290 €, **☎030/744 57 17**

Accu Staubsauger AEG mit Ladestation, keine Filtertüten, 29 €, **☎030/744 57 17**

Picknick-Rucksack, in Originalpackung, kplt. für 4 Personen, Kühlfach und Kühlaccus, 25 €, **☎030/744 57 17**

Div. Damenbekleidung (Markenware), Gr.44/46, neuwertig und preiswert, anschauen, anprobieren und kaufen, **☎0163/315 30 61**

3 Holzintarsienbilder (Blumen), Höhe 35 cm x Breite 16 cm, Stück 6 €, alle zusammen für 15 €, **Puzzle,** originalverp., 1000 Teile, Preis VB 5 €, **☎030/661 65 10**

12 verschiedene Modelllastwagen, Getränke-trucks, Stück 1,50 €, alle nur 12 €, **25 sehr gut erhaltene Taschenbücher,** (Ken Follett, Elisabeth George u.a.), Stück 1 €, alle nur 20 €, **15 sehr gut erhaltene gebundene Bücher,** (Camilla Läckberg, Iny Lorentz, Fred Vargas u.a.), Stück 1,50 €, alle nur 17 €, **☎030/661 65 10**

2 Kinderrucksäcke für je 4 €, zus. 7 €, **☎030/661 65 10**

Ein 224-seitiges Buch mit vielen schönen Fotos auf den Spuren des Unbekannten und Unerforschten, 5

€, **neuwertiger Teppichläufer,** 130x 67 cm, einwandfreier Zustand, keinerlei Beschädigungen oder Flecken, VB 35 €, **ein Geburtstagssteller** für den Monat August und ein für den Monat Oktober, jeweils von der Firma Walter-Porzellan (Germany), je 12 €, zus. nur 20 €, die dazu passenden Ständer kosten je 4 €, **ein Buch über das Leben und das Werk von Wassily Kandinsky (1866 - 1944),** VB10 €, **Buch „Leonard Bernstein – Konzert für junge Leute“,** eine Einführung in die Welt der Musik zum Lesen und Hören mit 3 Schallplatten (Leonard Bernstein dirigiert die New Yorker Philharmoniker), VB 8 €, **☎030/661 65 10**

Neue schwarze Ledergürteltasche für Smartphone (bis 6 cm x 12 cm) mit Magnetverschluss und Gürtelsicherung, Preis 5 €, **Fotobau,** die originale Bildergalerie zum Selbermachen, 8 Fotoklemmrähmchen, Aufhänger, Braunbeize, Schellackpulver, Pinsel und einer ausführlichen Anleitung, Größe ca. 36 x 26 cm, alle Materialien sind original verschlossen, 12 €, **MOECK FLAUTO 1 Sopranblockflöte für den Anfang,** neu, Preis VB 25 €, **☎0162/914 74 92**

Kombiinstrument, Drehzahlmesser-Tacho-Tankanzeige-Kühlwassertemperatur für Golf 3 Diesel und TDI, VB 60 €, **div. Schallplatten LPs,** Udo Jürgens/Roland Kaiser, VB 5-7 €, **1 Sommerreifen,** ohne Fege, 195/55 R15 85H, 0 Km für Fabia-Roomster-Polo-A-Klasse, VB 20 €, **Cliviaableger,** Zimmerpflanze Erdkultur, VB 5 €, **Flachheizkörper,** L/H/T: 100x60x5,5 cm, Stahlblech weiß, VB15 €, **☎0172/386 25 88**

Damenfahrrad, kaum benutzt, ca. 7 Jahre alt, steht im Keller nutzlos rum, VB 100 €, **☎0176/42 91 01 07**

Konsole mit Spiegel, 198 €, Koffer Nähmaschine, 30 €, div. Teppiche und Brücken, ab 50 €, Nerzmantel, silber/grau, Gr.40/42, 250 €, Ölgemälde, Stilleben, Goldrahmen, B/H:123x93 cm, 248 €, **☎030/462 31 19**

7 Holz-Konstruktionsbaukästen: 2 Flugzeuge á 60 Teile, 1 Gabelstapler á 75 Teile, 1 Hubschrauber á 60 Teile, 1 Motorrad á 50 Teile, 1 Lokomotive á 70 Teile, 1 Kran á 55 Tei-

Rentner verkauft Peugeot 206, Bj. 01/2005, Schaltung, 3-türig, 44 kw, 1100 ccm, schwarz, ein Vorbesitzer, unfallfrei, 145.000 km, HU+AU bis 12/2020, alle Verschleißteile neu, Rechnung vorh. Zust. 2 plus, VB 1 745 €, **☎030/47 36 09 82**

Opel Adam Rocks Armster

Mittelarmlehne schwarz ohne Gebrauchsspuren, neuwertig 45 €



☎01522 8080809

le, je 5 €, wer alle nimmt, erhält noch einen großen Beutel mit vielen Ersatzteilen gratis dazu, **neuwertiger nostalgischer Rattan-Korb-Puppenwagen,** für VB 18 €, **interaktiver Hello Kitty Spielcomputer,** VB 23 €, **Spieleset von Bob der Baumeister:** 2 Puzzles, je 1,50 €, 1 Dominospiel, 2 €, 1 Memoryspiel, 2 €, 1 CD, 1,50 €, 2 DVDs, je 2 €, 3 Videocassetten, je 1 €, 3 kleine Bücher, je 0,50 €, Spieleset komplett nur 12 €, **☎0162/914 74 92**

Kipplaster mit Anhänger sowie einen Schaufelbagger jeweils der Fa. Wader (unkaputtbar) für 10 €, **Schwimmflossen,** einstellbar von Gr.27 bis Gr.31 mit Taucherbrille und Schnorchel für 9 €, **☎0177/588 29 67**

Ein Fotobau, eine originelle Bildergalerie zum selbergießen und bemalen, Komplettpackung mit Gießform, Gießmasse, 8 Fotoklemmrähmchen, Aufhänger, Braunbeize, Schellackpulver, Pinsel und einer ausführlichen Anleitung, ca. 36 x 26 cm. groß, alles original verschlossen, Preis 10 €, **☎030/661 65 10**

Damen Lederjacke, blau, Gr.50, ungetragen, 50 €, **☎030/66 46 10 75**

Zu verschenken

Korbsessel (Polyrattan), neuwertig, moderne Form, anthrazit/grau, mit 12cm dicken Auflagen, sehr guter Zustand, Armlehnen sind für den Transport abnehmbar, Selbstabholung in Lichtenrade, **☎0163/632 70 30**

Notrufnummern

Polizeinotruf 110

Feuerwehr und Notarzt 112

Für den Notfall

Ärztbereitschaft	116 117
Zahnarzt-Bereitschaft	(030) 89004-333
Giftnotruf	(030) 192 40
Tierheim Berlin	(030) 76 88 80
Kinderschutz-Hotline	(030) 61 00 66
Jugend-Notdienst	(030) 34 999 34
Telefonseelsorge	(0800) 111 0 111
Zentrale Karten-Sperrnummer	116 116

Entstördienste

Gas	(030) 78 72 72
Strom	(0800) 211 25 25
Wasser	(0800) 292 75 87

Bezirkliche Nr.

Zentrale Behörden Einwahlnummer	115
Bezirksamt Zentrale	(030) 902 77-0
Bez. Bürgerämter	(030) 902 77 - 70 00

Dienstleistungen

Erfahrene, kompetente **Physiotherapeutin** bietet Hausbesuche für Privatkassen und Selbstzahler. **(030) 9599 7896**

Ehemalige Krankenschwester mit kleinem Hund bietet **Hilfe bei der häuslichen Pflege** an In Rudow, Britz oder Buckow. **030 / 7201 59 97 AB**

Rüstiger Rentner für Gartenpflege und Kleinstreparaturen auf 450 €/Basis von Eigentümergemeinschaft in Mariendorf gesucht. **0176/25 07 90 78**

Aus gesundheitlichen Gründen brauchen wir öfter mal Hilfe, wer hat Zeit auf Absprache mal mit Sauger und Wischtuch durch unsere Wohnung zu dösen? Blumenviertel-Rudow, 15 €/Stunde, **030/66 70 63 81**

Nachhilfe in Mathematik gibt erfahrener Nachhilfelehrer, 5. Klasse bis zum Abitur, nur 10 €, **030/661 40 43**

Private Treppenhausreinigung hat noch Kapazitäten frei. Telefonisch erreichbar ab 18.00 Uhr, **0160/3080120**

Immobilien

Solventes Ehepaar sucht schöne 3-4 Zimmer Eigentumswohnung, neueren Baujahrs. Bitte keine Makler.

Gerd16@online.de
0152/54 26 69 53

12307 Berlin, Zwei-Zimmer-Wohnung, ca. 68 m², Küche und Bad gefliest, Flur, Wohn- und Schlafzimmer Parkett, Balkon, Keller und Pkw-Stellplatz vorhanden, Preis 185.000 €, Maklerfrei!
E-Mail: tausend-berlin-49@gmx.de

Doppelhaushälfte in Großzietzen von privat zu verkaufen, Bj. 1995, 131 m² Wohnfläche, plus Nebenräume im Keller und Dachboden, Solaranlage, ca. 200 m² Grundstück, EBK, Terrasse, Balkon, Carport, FP 445.000 €. Bitte keine Makler.

khw-nms@goldmail.de
0176/23 98 45 48

Gewerberäume im UG zu vermieten, 80 m² mit WC, Miete 450 €, plus NK, für Mieter ohne Publikumsverkehr, **030/746 79 09**

Wir suchen für 4-Familien-Haus eine Hausverwaltung in Lichtenrade und Umgebung, **030/744 85 70**

Wir sind eine vierköpfige Familie mit zwei Kindern im Alter von 7 und 12 Jahren und auf der Suche nach einem Eigenheim in Lichtenrade. Falls Sie planen Ihr Haus oder ein Teil Ihres Grundstücks in naher Zukunft verkaufen zu wollen, so würden wir uns über einen Anruf sehr freuen, **030/61 62 51 54 oder 0171/626 35 51**

Wir suchen...

zuverlässige Prospektverteiler, u.a auch für das Rudower Magazin, Rudow Live und den Schönefelder Gemeindeanzeiger, die Bezahlung richtet sich nach dem Mindestlohn.

Bei Interesse: **0160/97 53 85 87 oder 0170/241 81 24**

Lehrkraft

für Nachhilfe, vor allem Deutsch, Englisch und / oder Mathematik auf Honorarbasis **gesucht**

Lernstudio Barbarossa, Tel. (030) 66 86 99 33

Bitte deutlich schreiben

Reise/ Urlaub

Schönes u. sehr ruhiges **NR-FeHaus**, 70m², beim Vogelpark Marlow Nähe Rostock. EG Wohnküche Terrasse mit Blick auf einen kl. See, OG 2 Schlafz., Balkon; bis 4 Pers. PKW-Stellp.

0176 657 63 035
www.marlowhuuske.de

Harz/Hahnenklee, FeWo am Wald, 2 Schlafz., großer Balkon, ebene Wanderwege, Waldschwimmbad, Sommerrodelbahn, **0163/988 91 10**

Ostsee am Zingster Hafen, sehr schöne, private, NR-FeWo, 2-6 Pers., 4 Zi., 80 m² auf 2 Etagen, Balkon (mit Sonnenaufgang) und Dachterrasse (mit Sonnenuntergang), Nov. bis März ab 35 €, **030/744 81 23 0163/440 38 98**

Schöne FeWo in Glowe auf Rügen, 3 Zimmer, Terrasse, 68 m², bis 4 Personen, 300 m zum herrlichen Sandstrand, ab 33 €/pro Tag, es sind noch Termine in der Hochsaison (99 €) frei, **www.ruegenperle-glowe.de 01520/982 09 21**

4 Sterne FEWO Usedom/Koserow, 70 m², 2-4 Pers., 2 getr. Schlafz., Balk. 14 m², Strandk., Kabel-TV, mod. Küche, Tiefg., ruhige Lage, ab 45 € für 2 Pers., **0172/916 71 71**

Schöne 3-Zimmer NR FeWo Usedom/Koserow, 2 getr. Schlafzimmer (1 Doppelbett, 2 Einzelbetten), max. 4 Personen, Garten, überdachter Sonnenterrasse, überdachter PKW-Stellplatz, ab 58 €, **0151/43 16 69 17**

Stellenanzeigen

BRÜSCH GMBH HEIZUNG-SANITÄR
UMWELT- und HEIZTECHNIK · ÖLANLAGEN · GAS · WASSER
www.Bruesch-Gmbh.de

Brüsch Heizungs- und Sanitär GmbH
Groß-Ziethener Chaussee 17
12355 Berlin
Tel. 030 / 6 63 30 58
Fax 030 / 6 64 47 42

Wir suchen dringend Monteure und Installateure

Edelstein-Haus in Rudow
Klaus Lenz GmbH

sucht Verkauf- oder Bürohilfe für wöchentlich 30-40 Stunden
(030) 661 02 47

Qualität für die Dächer der Hauptstadt **P&H DACHBAU GmbH**
Dachdeckerbetriebe

Auszubildende/r zum Dachdecker/in gesucht
Tel. 030 / 662 10 09
www.ph-dachbau.de
info@ph-dachbau.de

Qualität für die Dächer der Hauptstadt **P&H DACHBAU GmbH**
Dachdeckerbetriebe

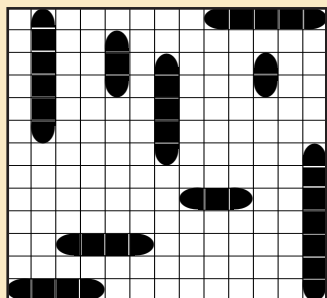
Dachdecker-Geselle (m/w) gesucht
Tel. 030 / 662 10 09
www.ph-dachbau.de
info@ph-dachbau.de

Klein-Anz.: eMail: lichtenrader-magazin@t-online.de
Fax: 033767/899 834 · Anzeigenschluß: 20. Sept.

Rätsel-Lösungen
von Seite 22 & 23

Waagrecht: 1 Epos 5 Deich 9 Kampf 12 Be 14 Block 15 Oelig 16 Lei 17 Ei 18 Seime 19 Stress 21 Alpin 22 Boec 24 Ins 25 Elsa 26 Schenkel 29 Geiz 31 Oro 32 Toni 33 Zylinder 35 Bauen 36 Du 37 Mae 38 Gabel 39 Es 40 Ree 41

Nehru 42 Brot 44 OG 45 Anion 46 Ulme 48 Nah 50 Merci 51 Aussicht 53 Ge 54 El 55 Ihle 56 Ton 57 Cer **Senkrecht:** 1 Ebenen 2 Pli 3 OO 4 Scala 6 Eben 7 Comic 8 Hee 9 Kimono 10 AG 11 Pat 12 Bess 13 Eis 16 Lennon 19 Sirene 20 Ri 21 Assy 22 Bernau 23 Ek 26 Szenen 27 Ho 28 Pils 29 Gianni 30 ID 32 Teer 33 Zuegel 34 LM 35 Berlin 36 Drome 38 Grau 39 Etage 41 Noch 42 Behm 43 On 45 Ach 46 Uso 47



4	3	6	9	2	1	5	7	8	
8	5	7	6	4	3	2	9	1	
1	2	9	7	5	8	4	3	6	
3	8	1	5	9	2	6	4	7	
2	9	4	3	6	7	1	8	5	
6	7	5	8	1	4	9	2	3	
9	4	3	1	7	6	8	5	2	
5	6	8	2	3	9	7	1	4	
7	1	2	4	8	5	3	6	9	

3	9	7	8	6	2	1	4	5	
5	1	4	3	9	7	2	6	8	
6	2	8	1	4	5	3	7	9	
7	5	2	6	8	3	4	9	1	
1	6	3	9	7	4	8	5	2	
8	4	9	5	2	1	7	3	6	
4	3	6	2	1	9	5	8	7	
9	7	1	4	5	8	6	2	3	
2	8	5	7	3	6	9	1	4	



Grußworte

Genießen Sie den Sommer im wunderschönen Ambiente des Lichtenrader Dorfteiches. Ein Highlight für Berliner und Touristen. Kulinarisch gestärkt geht man auf einen Rundgang und erfreut die Winzeraus Nah und Fern. Genießen Sie die kulturellen Darbietungen und künstlerisch gestalteten Angebote der Händler und Kunsthandwerker. Bei einem guten Glas Wein mit Freunden oder der ganzen Familie klingt Ihr Besuch in Lichtenrade harmonisch aus, dessen bin ich sicher.

Rainer Welz, Welz Logistik GmbH

Ich freue mich bereits zum zweiten Mal das nunmehr 32. Wein- und Winzerfest Lichtenrade unterstützen zu dürfen. Freuen wir uns auf idyllische Stunden bei einem guten Tropfen am Lichtenrader Dorfteich. Schauen Sie auch vorbei und tanken Sie neue Energie. Mit energiereichen Grüßen,

*Sebastian Lehmann,
akku-wechsel.de*

Nirgends schmeckt der Wein so gut als mit Freunden im Spätsommer am Lichtenrader Dorfteich. Das schönste Weinfest Berlins lädt alle Freunde Lichtenrades dazu ein. Vorbeikommen, staunen und genießen – wer mitmacht, wird immer wieder gerne kommen.

*Raimund Bayer, GKR-Mitglied Sal-
vator Gemeinde Lichtenrade*

Für den Trägerverein ist es wichtig, sich als Bürgerinitiative präsentieren zu können. Diese Gelegenheit nehmen wir seit Jahrzehnten wahr. Mir persönlich gefällt die Vielfalt der Aussteller. Das macht mir Jahr für Jahr sehr viel Freude.

*Manfred Königs, Trägerverein Lich-
tenrader Volkspark e. V.*

Wein- und Winzerfest – das ist feines Kunsthandwerk, Gaukler und Jazzpolizei, erlesene Weine, anspruchsvolle Live-Musik und kulinarische Genüsse in idyllischer Umgebung. Für mich ist es eine Veranstaltung mit Spaß und guter Stimmung, (ein Treffpunkt-) an unserem Dorfteich, fast vor der Haustür, ein Highlight im Jahr und einfach ein Muss! Auch dieses Mal gutes Gelingen wünscht

Marcus Anhelm

Das Wein- und Winzerfest in Lichtenrade ist eine Institution, die es seit 32 Jahren gibt und die für Lichtenrade nicht mehr wegzudenken ist. Es war übrigens das erste seiner Art in Berlin. Der historische Dorfteich gibt dieser Veranstaltung überdies noch das gewisse Extra. Das Weinfest, der Dorfteich und der Dorfkern kreieren zusammen eine einzigartige Idylle. Ich freue mich darüber.

*Marina Heimann,
Stadtteilchronistin, brueckenpfad.de*



Lichtenrade

Rockhouse-Brothers

Das 32. Lichtenrader Weinfest am Dorfteich mit Soul und Rock 'n' Roll

Vom 6.-8. September lädt das Wein- und Winzerfest am Lichtenrader Dorfteich wieder zu Verkostungen bei Soul- und Rock'n'Roll.

Das älteste und wahrscheinlich schönste Berliner Weinfest, das legendäre Lichtenrader Wein- und Winzerfest rund um den idyllisch gelegenen Dorfteich findet 2019 zum 32. Mal statt. Auf so eine lange Tradition können in Berlin nur wenige Veranstaltungen zurückblicken. Vom 6. - 8. September 2019 präsentieren wieder rund 30 Winzer aus ganz Deutschland ihre edlen Tropfen. Menschen, die Wein machen, treffen auf diejenigen, für die sie das tun: persönlich, kompetent und vor allem gut gelaunt! Nach Herzenslust kann gefachsimpelt werden. Oder der laue Abend bei einem Fläschchen Wein genossen werden, dazu ein passender Snack – von Flammkuchen bis zu Käsespezialitäten - bei Live-Musik und mit guten Freunden!

Bühnenprogramm

Apropos Live-Musik: den musikalischen Anfang macht am Freitag der Berliner Neo-Crooner Lenard Streicher & Band (Fr, ab 19 Uhr).

Lenard Streicher Band

Promo-Foto

Gerade hat er sein Engagement im Berliner Wintergarten bei der Varieté-Show „Let's TWIST AGAIN“ beendet und schon steht der Berliner Sänger, Komponist und Entertainer mit seiner Mischung aus Jazz, Swing, Jive, Boogie, Rock'n'Roll und Rockabilly sowie einer gehörigen Portion Las-Vegas-Entertainment auf der Bühne am Dorfteich.



Wenn das Wetter mitspielt, ist das Wein- und Winzerfest eine der ganz großen Veranstaltungen im Berliner Süden.

Das Trio Confessin' the Blues (Sa, ab 15 Uhr) ist seit 2010 auf vielen Bühnen erfolgreich unterwegs.

Auf der Setliste stehen Bluesklassiker der alten Meister von Willie Dixon und Robert Johnson über Muddy Waters bis T-Bone Walker und vielen anderen bekannten Bluesgrößen. Aber auch Songs anderer Stilistiken und Eigenkompositionen im Singer/Songwriterstil gehören zum Programm. Die drei Musiker verstehen es, ihr Publikum mit erdiger, zu 100% handgemachter Musik zu begeistern.

Hamburgs beliebteste Rock'n'Roll-Partyband, die Rockhouse Brothers (Sa, 19 Uhr) sind mit ihrer Art, 50er-Jahre Rockabilly mit aktuellen Party-Hits zu verbinden und mit einer gepfefferten Bühnenshow zu würzen, ein Garant für gute Stimmung.

Joe „The Saint“ (Guitar, Vocals) und „his little Brother“ Jamie (Double Bass, Vocals), in Amerika geboren und in England aufgewachsen, lernten ihren Schlagzeuger „The Wolfman“ auf der Bühne von „Buddy – Das Musical“ in Hamburg kennen und wurden kurz darauf ein ganzes Jahr lang jeden Samstag vom Sat1 Frühstücksfernsehen gefeatured. Nach dem Vorbild der Stray Cats rockt dieses Trio bis zur Erschöpfung und verbreitet dabei viel Spaß und gute Laune. Wer da noch ruhig sitzen kann, ist vermutlich schon tot!

Der Sonntag beginnt traditionell mit einem ökumenischen Gottesdienst (So, ab 11 Uhr), gefolgt vom Lichtenrader Gospelchor (So, ab 15 Uhr).

Den Abschluss bilden More Town Soul (So, ab 17 Uhr). Wie der Name schon andeutet, hat sich die 10-köp-



...und zum Wein ...

Mosel – weltweit größtes Steilla-
genweinanbaugebiet

Das Moseltal ist die älteste Wein-
bauregion Deutschlands!

Die wichtigste Rebsorte, die stets in
einem Atemzug mit dem Mosel-
wein genannt wird, ist der Riesling.
60% der Weißweine von der Mosel
werden aus ihm gekeltert. Trockene,
spontan vergorene und eigen-
tümliche Rieslinge lassen die Her-
zen vieler Moseljünger und Ries-
lingfreunde höher schlagen.

In Lichtenrade finden Sie Weine
von der Mosel bei den Winzern K.
Müller, Sonenbuerg und Serwazi.

Nahe – Bodenvielfalt noch und nö-
cher

Klein aber oho – wenn diese Re-
densart auf ein Weinanbaugebiet
zutrifft, dann auf die Weingüter
und die Weine von der Nahe.

Auf einer Anbaufläche von nur ca.
4.200 Hektar präsentiert das Ge-
biet um die Nahe zahlreiche ver-
schiedene Bodenbeschaffenheiten,
die dem Wein einen eigenen, typi-
schen Charakter verleihen. Beson-
ders der Riesling, aber auch andere
Weißwein-Rebsorten wie der Mül-
ler-Thurgau, Silvaner oder Kerner
ergeben feinen Nahe-Wein.

Nahe Winzer sind die Weingüter
Lersch, Bähr und Anheuser.

Pfalz – Beliebter Wein aus dem
Weinland Rhein-Pfalz

Mit einer Größe von ca. 23.500
Hektar ist die Pfalz, nach Rheinhes-
sen, das flächenmäßig größte Wein-
anbaugebiet Deutschlands und mit
einer Produktion von 2,4 Mio Hek-
tolitern jährlich ist fast jede dritte
bei uns gekaufte Flasche Pfalzwein.
Pfalzwein gibt's bei den Winzern
Kohl, Sommer und Fleischmann.

Rheinhessen – Wein aus einer Ge-
gend ungeahnter Möglichkeiten

Rheinhessen ist das mit 26.500
Hektar größte und traditionsreich-
ste Weinanbaugebiet Deutschlands.
Es liegt im Bundesland Rheinland-
Pfalz und umgibt die Städte Mainz,
Worms, Alzey und Bingen.

Beste geologische Voraussetzungen
lassen hochwertigste Weißwein-Re-
ben wie Riesling, Silvaner oder die
Burgundersorten hervorbringen.
Die Rotwein-Rebsorte Dornfelder
ist mit 13% prozentual gesehen an
der Gesamtanbaufläche die am
meisten angebaute rote Rebe. Von zart,
elegant und fruchtig bis zu kraftvol-
len, körperreichen Weinen hat der
Weinkenner hier beste Auswahl.

In Lichtenrade auch, denn hier ist
Rheinhessen mit den Winzern
Kost, Kitzler, Hill, Münzenberger,
Pfennig, Eller und Korffmann groß
vertreten.

👉 **fige Berliner Band** mit teilweise
Lichtenrader Wurzeln dem Soul aus
den großen Zeiten der Wilson Pik-
ketts, Aretha Franklins und James
Browns verschrieben. Mit tollen
Soul-Stimmen und fetzigen Bläser-
setzen sorgen sie für Party-Stimmung
am Lichtenrader Dorfteich.

Walk-Acts ...

Die Jazzpolizei (Sa und So, ganztä-
gig), eine akustische Marching Band
bewaffnet mit Megaphon und Trom-
pete, Banjo und Sousaphon, gibt
dem Hot Jazz genau das zurück, was
ihm verbiesterte und "in Ehren er-
graute" Studienräte und Zahnärzte
gründlich ausgetrieben haben: den
Spaß und die Lust am Spiel fürs (und
mit dem) Publikum. Und das rea-
giert prompt, im Handumdrehen ha-
ben die drei in überdrehten Polizei-
Uniformen agierenden "Ordnungs-
hüter" ein Lächeln auf die Gesichter
gezaubert.

Jazz war von Anfang an auch Tanz-
musik, die mit viel Humor zelebriert
wurde. Die Jazzpolizei belebt diese
Tradition neu: Nie gehörte Interpre-
tationen bekannter Titel wechseln
sich mit Situations-Komik, Klau-
mauk- und Slapstick-Einlagen ab.

Und dabei sind einige ihrer Stücke so
schnell, dass sie sie in der Stadt nur
mit Blaulicht spielen dürfen!

...und Kunsthandwerk!

Ergänzt wird das Lichtenrader Wein-
fest durch eine große Kunsthand-
werkermeile. Künstler und Kunst-
handwerker stellen hier ihre Produk-
te aus, lassen sich bei der Arbeit über
die Schulter schauen und verkaufen
ihre selbst gefertigten Kunst-Stücke
an Ort und Stelle.

Genau das Richtige, um sich jahres-
zeitgemäß auszustatten. Und ob
praktisch-schön, überraschend-edel
oder überflüssig-genial - sie haben
immer eines gemeinsam: Sie sind ori-
ginell - und - original!

Fr., 6. Sept., 14.00 – 23.00 Uhr
Sa., 7. Sept., 12.00 – 23.00 Uhr
So., 8. Sept., 11.00 – 20.00 Uhr

*Am Dorfteich, Alt-Lichtenrade,
12309 Berlin
Eintritt: umsonst & draußen*

ÖPNV:
S-Bhf Schichauweg, Bus X83 oder S-
Bhf Lichtenrade,
Bus 175, 275, 176, M76, X76, X83

Herzlich willkommen...
Schäfer's
im Schäfer's-Café
„Riedinger Eck“
Mit Liebe backen. Seit 1898.
Bahnhofstraße 23 • 12305 Berlin

**Gutschein für echte Genießer:
1 Pott Kaffee gratis**

bei Abgabe dieser Anzeige einzulösen
vom 6.- 8. Sept. '19 nur in dieser Filiale.

Montag - Freitag 6 - 18 Uhr
Samstag 7 - 18 Uhr
Sonntag 8 - 16 Uhr

*Probieren und genießen Sie
Tag für Tag echte Handwerkskunst*

BAHNHOF-APOTHEKE
Bahnhofstr. 25-26 • 12305 Berlin • Tel.: (030) 744 45 01
Fax: (030) 76 40 45 95 • www.bahnhof-apotheke-lichtenrade.de

- Beratung in allen Arzneifragen
- telefonische Bestellung u. Reservierung
- Lieferservice
- Kompressionsstrümpfe nach Maß
- Verleih von Inhaliergeräten, Babywaagen und Medela-Milchpumpen
- Blutdruckmessung
- Kundenkarte

*Ihre Apotheke in
der Nachbarschaft*

Schirmherr: BVV-Vorsteher Stefan Böltes

Wein ist Poesie in Flaschen!

- Wein trifft Kunst -

32. Wein- und Winzerfest
6. - 8. September 2019
- am Dorfteich, Alt-Lichtenrade -

Fr ab 16 Uhr, Sa ab 12 Uhr, So ab 11 Uhr

<p>Fr. 19:00 - 22:00 Uhr Lenard Streicher & Band Sa. 15:00 - 18:00 Uhr Confessin' the Blues Sa. 19:00 - 22:00 Uhr The Rockhouse Brothers So. 11:00 - 12:00 Uhr Ökumenischer Gottesdienst</p>	<p>So. 12:00 - 13:00 Uhr Bigband der Musikschule Spandau So. 15:00 - 16:00 Uhr Lichtenrader Gospelchor So. 17:00 - 20:00 Uhr More Town Soul Sa. - So. überall & nirgendwo Die Jazzpolizei</p>
---	--

zu erreichen über:
S-Bhf. Schichauweg,
S-Bhf. Lichtenrade
und den Bussen 175,
176, 275, M76, X76

szeck



Stammsitz des Weingutes Kost in Horrweiler

Vorgestellt: Weingut Kost

In 6. Generation: Gute Weine aus Tradition...

...so lautet der Leitspruch des Weingut Kost. Und Traditionen sind der Familie Kost wichtig. Das gilt nicht nur für die Weiterführung des 10 ha großen Weingutes in bereits sechster Generation. Das gilt auch für die Teilnahme an Veranstaltungen. Die Teilnahme am Wein- und Winterfest in Lichtenrade begann dabei vor genau 30 Jahren- im Jahr 1989, da kann man von einer bereits traditionellen Teilnahme sprechen. Das Fest hat seinen festen Platz im Veranstaltungskalender der Familie, der das ganze Jahr über reichlich gefüllt ist. Gerne hat die Familie dabei auch den Umzug von der Bahnhofstraße an den neuen Standort am Lichtenrader Dorfteich mitgemacht. Das Ambiente hat das Fest noch schöner werden lassen. Auch in diesem Jahr präsentiert der Inhaber Alexander Kost gemeinsam mit seinen Eltern wieder eine breite Auswahl seines Angebotes am Lichtenrader Dorfteich. Ein Erlebnis für jeden Weinfreund, denn im Ausschankangebot am Weinstand findet der Besucher 18 Rebsorten in unterschiedlichen Ausbauweisen, vom trockenen Weißwein bis

zum milden Rotwein gibt es für jeden Weinliebhaber einen passenden Wein oder Sekt. Natürlich darf ein Traubensaft aus eigenem Anbau nicht fehlen, sowohl in rot als auch in weiß. Ein Erlebnis für alle Sinne. Und wer sich bei der Vielfalt unsicher ist, der wird von allen Familienmitgliedern kompetent beraten. Die Beratung geht dabei über das Fest hinaus, denn auch über Telefon oder e-mail gibt die Familie jederzeit gerne Auskunft. Eben so, wie sich dies für einen Familienbetrieb gehört. Selbst die Lieferung nach Berlin erfolgt dreimal jährlich persönlich durch die Familie. Und für alle diejenigen, die gerne auch das ganze Jahr über wissen möchten, was im Weingut gerade so geschieht, sei die facebook-Seite des Weingutes empfohlen. In regelmäßigen Abständen wird dort über die Entwicklung der Reben und die anfallenden Arbeiten im Weinberg berichtet, ebenso über Termine und Teilnahme an Veranstaltungen. Es lohnt sich also immer mal wieder einen Blick auf diese Seite zu werfen.



KOST
WEINGUT



Wir sehen uns am Dorfteich

Die Winzermeister Kost
55457 Horrweiler bei Bingen am Rhein
www.kostwein-gut.de · 06727 - 315

Seit 32 Jahren erklingt der Ruf: „Die Winzer sind in Lichtenrade!“

Liebe Besucherinnen und Besucher,

...wir heißen Sie alle herzlich willkommen zum 32. Wein- und Winterfest am Dorfteich Lichtenrade. Die Aktionsgemeinschaft Bahnhofstraße in Kooperation mit „Family & Friends“, unterstützt vom Trägerverein Lichtenrader Volkspark e.V., Künstlergemeinschaft Lichtenrade, Welz Logistik GmbH, Raimund

Bayer u.v.a., unter der Schirmherrschaft des Vorstehers der Bezirksverordnetenversammlung von Tempelhof – Schöneberg, Herrn Stefan Böltes, freuen sich, diese Lichtenrader Tradition mit Ihnen gemeinsam zu feiern.

Die Aktionsgemeinschaft Bahnhofstraße begrüßt die Winzer aus Nah und Fern und freut sich ganz besonders über den Besuch von den Winzern, die uns und Lichtenrade von der ersten Stunde an die Treue gehalten haben. Vielen Dank von uns dafür!

Stets war es uns Auftrag und Verpflichtung, dieses traditionelle Fest auf einem qualitativ hohen Niveau für alle Beteiligten und für Sie liebe Gäste zu organisieren.

Der Dorfteich in Lichtenrade wird bei hoffentlich schönem Wetter wieder zum idealen Treffpunkt für Genießer und Romantiker. Und Sie alle sind herzlich eingeladen dabei zu sein.

Die zahlreichen Weinerzeuger präsentieren Weine und Sekte ihrer Anbaugebiete. Jeder der wissen will, wie sich der Jahrgang entwickelt hat, kann individuell probieren und mit den Winzern fachsimpeln. Bekanntes und Neues gibt es zu entdecken. Aber ein Fest von und für Lichtenrade wird es sein. Nicht nur Weinliebhaber und Gourmets kommen hier auf ihre Kosten, die Veranstalter sorgen auch für ein abwechslungsreiches Bühnenprogramm und die Angebote der Kunsthandwerker geben diesem Fest seine besondere Note.

Lichtenrade kennt das Motto: „Beherzige drei Worte: Kaufe im Orte!“ Unsere Mitglieder und die uns unterstützenden Organisationen grüßen Sie und werden sich auch weiterhin für die sozialen und karitativen Einrichtungen unseres Ortsteils engagieren. Aus einer Idee der Aktionsgemeinschaft Bahnhofstraße wurde Leidenschaft und schließlich eine Mission für das gesamte Veranstalter-Team:

„Wir machen Dampf für Lichtenrade“!
Möge der Weingott Bacchus uns gewogen sein!

Hagen Kliem

Aktionsgemeinschaft Bahnhofstraße



Wir alle wünschen unseren Gästen, Besuchern, Winzern, Künstlern und Kunsthandwerkern eine schöne und unbeschwertere Zeit in Lichtenrade.

*Angelika Heigl, Hagen Kliem, Beate Bockenkamp (v.l.)
Vorstand der AG Bahnhofstraße e.V.*





Liebe Lichtenraderinnen und Lichtenrader,

Ich freue mich außerordentlich, in diesem Jahr beim Lichtenrader Wein- und Winzerfest als Schirmherr dabei zu sein und dadurch einen kleinen Beitrag zu dieser Lichtenrader Institution leisten zu dürfen. Das Wein- und Winzerfest ist nicht nur das schönste in Berlin, es ist vor allem ein Schmuckstück für Lichtenrade und den Bezirk-Tempelhof-Schöneberg. An drei schönen Spätsommertagen werden Menschen aus Berlin, Brandenburg und von anderswo die Gelegenheit nutzen, Lichtenrade von seiner schönsten Seite kennen zu lernen: am alten Dorfteich, bei gutem Wein, toller musikalischer Begleitung und vielen guten Gesprächen. Und wie so oft ist auch das Wein- und Winzerfest nicht denkbar ohne die zahlreiche Unterstützung aus der Zivilgesellschaft, vor allem durch die Aktionsgemeinschaft Bahnhofstraße. Ich darf mich bei allen Beteiligten, Unterstützern, Freunden und Besucherinnen und Besuchern herzlich bedanken und wünsche uns allen drei entspannte und fröhliche



Schirmherr Stefan Böltes
BVV-Vorsteher

Federweißenlese hat begonnen:

Weinfreunde hoffen auf einen guten Jahrgang

Zu Beginn der Federweißenlese in der Pfalz und in Rheinhessen können sich die Weinfreunde auf frische, fruchtige neue Weine freuen. Dank des regenarmen, sonnigen Sommers präsentieren sich die Trauben in den deutschen Anbaugebieten insgesamt sehr gesund und gut entwickelt.

Entsprechend optimistisch sind die Winzer derzeit für einen qualitativ guten Weinjahrgang 2019.

Zwar wurden bei den Rekordtemperaturen im Juli in vielen Regionen die Trauben teilweise durch Sonnenbrand und Hitze geschädigt und zudem in einigen Gebieten durch Hagelschläge verletzt, auf die Qualität hatten diese Ereignisse allerdings kaum Auswirkungen. Auch die Gefahr von Trockenschäden wurde durch die Niederschläge der letzten Wochen in weiten Teilen Deutschlands vorerst gebannt. Allerdings ist die Situation wegen der sehr unterschiedlichen Niederschlagsverteilung innerhalb der einzelnen Anbaugebiete sehr heterogen, so dass es immer noch einige Weinberge gibt, die nach wie vor Wasserbedarf haben.

Ganz entscheidend für die diesjährige Jahrgangsqualität wird jedoch die Witterung in den nächsten Wochen sein. Denn mit dem Beginn der

Hauptweinlese für die eigentliche Weinbereitung von Rebsorten wie etwa Müller-Thurgau, wird derzeit erst in vier Wochen gegen Mitte September gerechnet. Spätreifende Sorten wie der Riesling werden voraussichtlich je nach Anbaugebiet erst Ende September bis Anfang Oktober geerntet. Bis dahin kann noch viel passieren. Aktuell entspricht der Entwicklungsstand der Reben ungefähr dem 30-jährigen Mittel. Im vergangenen Ausnahmejahr 2018 startete die Hauptweinlese bereits zwei bis drei Wochen früher.

Nach einer insgesamt problemlos verlaufenen Rebblüte, sind die Ertragsaussichten für den Jahrgang gut, sie liegen allerdings deutlich unter der überdurchschnittlichen Vorjahresernte. Derzeit gehen erste Schätzungen, die sich jedoch je nach Witterungsverlauf noch ändern können, davon aus, dass die bundesweite Erntemenge in etwa auf dem Niveau des zehnjährigen Mittels von rund neun Millionen Hektolitern liegen könnte.

Für die kommenden Wochen wünschen sich die Winzer möglichst sonniges und trockenes Herbstwetter. Das wären die besten Bedingungen für einen guten Weinjahrgang 2019.



Die Weinlese im Steilhang will gemeistert werden.

Vorgestellt: Weingut Müller

Hochwertige Weine aus Steilhängen an der Mosel

Das Weingut Kurt Müller liegt am südlichen Ortsrand von Ellenz/Mosel in einem 1904 traditionell aus Bruchstein erbauten Winzerhaus. Die Weinberge liegen im Herzen des Ellenz Goldbäumchens. Die Weine stammen aus den Ellenz Lagen Altarberg, Kurfürst und aus der Terrassenlage Rüberberger Domherrenberg. Heute wird auf 4 ha Rebfläche überwiegend Riesling und etwas Müller-Thurgau (Rivaner) angebaut. Dazu kommt ein Weinberg mit Weißem Burgunder und seit 1993 baut das Weingut mit den Rebsorten Spätburgunder und Dornfelder auch etwas Rotwein an.

Auf eine natürliche und umweltschonende Bewirtschaftung der Weinberge legt die Familie Müller großen Wert. Durch den Anschnitt kleiner Fruchtruten im Winter, einer verhaltenen mineralische Düngung im Frühjahr bei guter Humusversorgung der Weinbergböden; einer ordentlichen Laubarbeit und Ausdünnung von überzähligen Trauben im Sommer und einer selektiven Lese im Herbst erntet Winzer Rudolf Müller Trauben von überdurchschnittlicher Qualität. Schonender Umgang beim Kel-

tern der Trauben und eine langsame, temperaturgeführte Vergärung in den Gewölbekellern sichern die Qualität. Der Rotwein wird ausschließlich nach klassischer Methode im geschlossenen System auf der Maische vergoren. Bis zur Abfüllung im April/Mai reifen die Weine meist im modernen Edelstahltank oder je nach Weintyp im Fuderfaß aus Eichenholz. Zum Verkorken verwendet das Weingut nur Naturkorken oder Verschlüsse aus hochwertigem Kunststoff gehobener Qualität. Damit stellt der Winzer sicher, dass der Wein lange gelagert werden kann.

In der Lage am Rüberberger Domherrenberg reifen hervorragende Rieslingweine. Hier herrscht durch die gute Ausrichtung zur Sonne ein besonderes Klima, in dem sich nicht nur die Weinreben, sondern auch seltene Tiere und Pflanzen wohl fühlen. Der hier anstehende graue Schiefer besitzt die Eigenschaft, am Tage die Sonnenwärme zu speichern und in der Nacht an die Rebstöcke abzugeben.

Weingut Kurt Müller
Im Goldbäumchen 1
56 821 Ellenz / Mosel
Telefon: 02673 / 1413
www.Weingut-Mueller.de

weingut Kurt Müller *Probieren Kaufen Genießen*

Im Goldbäumchen 1 · 56821 Ellenz/Mosel
Tel.: 02673/1413 · Fax: 026731374
www.Weingut-Mueller.de

Ihr Haus für guten Riesling-Moselwein

Wir freuen uns auf Ihren Besuch an unserem Weinstand am Dorfteich





Drei aktive Generationen sind im Familienweingut Karl-Heinz Frey im Einsatz für den Wein.

Vorgestellt: Familienweingut Karl-Heinz Frey

Die Böden in Rheinhessen lassen die Wein-Vielfalt zu

Seit 73 Jahren wird im Weingut von Karl-Heinz Frey Wein angebaut. Mit dem Weingut wurde aus einer Leidenschaft ein Beruf gemacht, und hat diese Leidenschaft aus die vier Söhne und auch auf die Enkel vererbt. Die Freys, das sind drei aktive Generationen, die sich alle mehr oder weniger intensiv mit dem Thema Wein beschäftigen, und bei Fragen immer zur Verfügung stehen und für Sie da sind.

„Ein Beruf, der eigentlich keiner ist, denn wir sehen es eher als Berufung denn als Arbeit, wir machen Wein aus und mit Begeisterung“, sagt auch Hermann Frey, der mittlerweile die Geschäfte führt.

„Was uns dabei ausmacht sind vor allem Mut zum Risiko: Wir probieren gerne neue Rebsorten aus, schauen, ob sich diese auch für das rheinhessische Klima und die Böden eignen und ob sie von den Kunden, angenommen werden.“ Mittlerweile gibt es 35 Rebsorten im Anbau – eine Seltenheit in der rheinhessischen und deutschen Weinwelt.

Als Versuchsweingut der deutschen Landesanstalten für Rebenzüchtungen dürfen wir auch seltene oder für

unsere Region ungewöhnliche Rebsorten kultivieren. Da dies unsere große Leidenschaft ist, verfügen wir über ein breites Rebsortenspektrum. So haben wir neben den Rheinhessischen Klassikern Silvaner, Riesling, Müller-Thurgau, Spätburgunder und Portugieser auch untypisch-rheinhessische Rebsorten wie z.B. Trollinger oder Lemberger (die württembergischen Klassiker) und darüber hinaus auch untypisch-deutsche Sorten wie Grüner Veltliner und Blauer Zweigelt im Anbau.

Die Region Rheinhessen und vor allem die Löss-Lehm-Böden um Guntersblum machen dies erst möglich: „Die Böden, die diese Vielfalt erst zulassen sind ein Geschenk, das wir jeden Tag aufs Neue schätzen. Ein naturnaher und umweltschonender Anbau liegt uns deshalb sehr am Herzen und wird nicht nur draußen im Weinberg, sondern auch im Keller beim Ausbau der Weine befolgt.“

*Familienweingut Karl-Heinz Frey
Hauptstraße 81,
67583 Guntersblum
Tel.: 06249 2234
www.frey-wein.de*

Vorgestellt: Weingut Sauerweins

Ehemals Weingut Sonenbuerg: „Wir sind die Sauerweins“

Anfang des 17. Jahrhunderts wurden die Sauerweins erstmals an der oberen Mosel urkundlich erwähnt. Sie kamen damals aus Natters in Südtirol.

Im Laufe der Generationen wurde immer etwas Wein angebaut, zusammen mit Landwirtschaft und Zuerwerb bei Bahn, Handwerk oder Verwaltung. So war Matthias Sauerwein, Großvater von Erwin Sauerwein, nach 1945 Bürgermeister im Amt Palzem. Von ihm wurde auch der heutige Betriebssitz 1924 gegründet, jetzt ein großes Gebäude inmitten von Weinbergen.

Edith und Erwin Sauerwein legten den Grundstein für das heutige Weingut, mit ihren Kindern Matthias, Tobias, Timo und Andreas. Nach dem frühen Tod von Erwin im Jahre 2016, führen die Söhne Matthias und Timo das Weingut weiter.

Von 2003 bis 2018 lief der Betrieb unter dem Namen Weingut Sonenbuerg. Seit 2019 besinnen wir uns wieder auf unseren -für Winzer etwas eigenwilligen- Familiennamen zurück. Weil wir sind nun mal die Sauerweins.

Matthias und Timo, aufgewachsen auf dem Weingut, haben beide in Geisenheim Weinbau & Oenologie studiert. Nachdem sie Erfahrungen in renommierten Weingütern in Deutschland, Frankreich, Österreich und Neuseeland gesammelt haben, leiten sie nun das Weingut.

Edith, die Mutter von Matthias, Tobias, Timo und Andreas, ist das Rückgrat der Familie. Judith, die Ehefrau von Matthias, ist als Grundschullehrerin weniger in das Tagesgeschäft eingebunden. Mit ihrer Begeisterung für den Wein unterstützt sie Matthias jedoch immer wieder gerne. Und seit Kurzem hält der kleine Theodor die ganze Familie auf Trab. Man vergisst es leicht, aber in einem Glas Wein steckt eine ganze Menge an Arbeit, die wir ohne unsere engagierten Mitarbeiter gar nicht schaffen würden. Bei der Arbeit im Weinberg, im Keller, im Lager, im Ver-

trieb, im Büro, im Gästehaus ... werden wir von einem motivierten Team unterstützt.

Christian du Toit-Schmidt und Hans Lamberti bringen ihre Weinexpertise bei uns im Vertrieb ein. Christian studierte Kunsthistorik bevor er dann doch auf Wein umschwenkte. Seit langem leitet er den Großteil unserer Verkostungsaktionen. Hans war einer unser ersten Kunden, in seinem Lebensmittelmarkt verkaufte er schon in den 80er Jahren unsere Weine. Nun betreut er unsere Handelskunden und Wiederverkäufer. Bastian Groschke unterstützt uns als gelernter Winzer tatkräftig im Keller und Weinberg.

Beiderseits der Mosel -auf deutscher und luxemburger Seite- auf fast 20 km Mosellänge verteilt pflanzen wir weiße und rote Rebsorten an, darunter zu mehr als 20% den Elbling, die älteste deutsche Rebe. Getreu unserem Motto "Pure Vielfalt" sind es mittlerweile 20 verschiedene Rebsorten (Auxerrois, Cabernet Cortis, Chardonnay, Dornfelder, Dunkelfelder, Elbling, Gewürztraminer, Grauburgunder, Kerner, Ortega, Regent, Riesling, Rivaner, Roter Riesling, Sankt Laurent, Schwarzriesling, Solaris, Spätburgunder, Syrah und Weißburgunder).

Die Vielfalt der Rebsorten spiegelt die Vielfalt unserer Region wieder. Unsere Böden in Palzem in Moselnähe bestehen aus Muschelkalk. Es sind Ausläufer des Pariser Beckens. Sie erwärmen sich schnell, sind durchlässig und gerade für Elbling und die Burgundersorten gut geeignet.

1/3 unserer Weinberge sind Steillagen - sprich sehr viel Handarbeit: vom Rebschnitt im Winter über die Laubpflege, Entblättern und Trauben halbieren im Sommer bis zur Handlese im Herbst.

*Sauerweins GbR Weingut
Matthias & Timo Sauerwein
Römerstr. 2, 54439 Palzem
0) 6583 - 444*

„Wir sind die Sauerweins“



FAMILIENWEINGUT
KARL-HEINZ
FREY



Hauptstraße 81 Tel. +49 6249 2234
67583 Guntersblum Fax +49 6249 7410
www.frey-wein.de • kh.frey@frey-wein.de
Oder immer aktuell auf Facebook.

Wir freuen uns auf Sie: Vom 06. - 08. September am Dorfteich in Lichtenrade auf dem Wein- und Winzerfest.



Info:

Vegane Weine werden stärker nachgefragt

Vegan ist nicht nur auf dem Teller stark gefragt. Seit neuestem wird auch beim Wein nachgefragt, ob er für Veganer geeignet sei. Doch was verbirgt sich hinter einem veganen Wein?

Beim Anbau der Trauben in den Weinbergen gibt es keinen Unterschied zwischen konventionell und vegan hergestellten Weinen. Erst im Keller greift der vegan arbeitende Winzer zu alternativen Mitteln oder Methoden.

Schon seit vielen Hundert Jahren verwenden Winzer tierische Produkte wie beispielsweise Eiklar oder mittlerweile auch Gelatine, um den Wein zu klären. Dabei verbindet sich

Weinen, und sie müssen nicht unbedingt nach ökologischen Kriterien erzeugt worden sein. Allerdings lässt sich feststellen, dass die Käufer dieser Weine oftmals darauf achten, dass die Weine nicht nur vegan, sondern auch ökologisch hergestellt wurden. Manche Veganer legen sogar Wert darauf, dass auch die Etiketten auf den Flaschen nur mit Leim auf pflanzlicher Basis und nicht etwa mit Knochenleim verklebt sind.

Mit der gestiegenen Nachfrage nach veganen Produkten steigt aber auch die Zahl der Winzer, die Hinweise auf die vegane Herstellung auf die Flasche schreiben. Im Gegensatz zum ökologischen Weinbau gibt es für vegane Weine bisher noch kein einheitliches europäisches Siegel. Deshalb nutzen Winzer für ihre veganen Weine Siegel von Organisationen wie der Vegan Society of England, der Europäischen Veganer-Union oder dem Vegetarierbund Deutschland.

Genaue Zahlen zu veganen Weingütern oder dem Verbrauch von veganem Wein liegen nicht vor. Es wird nur eine generelle Zunahme festgestellt. Seit einiger Zeit findet man sie auch in Restaurants, die ihren Gästen zu veganen Speisen nun auch die passenden veganen Weine anbieten. Es gibt sie in sämtlichen Geschmacksrichtungen und quer durch alle Rebsorten, als Weiß-, Rot- oder Roséwein, und auch erste vegane Sekte sind mittlerweile auf den Markt gekommen.

In vielen Weinflaschen ist übrigens ohnehin veganer Wein enthalten, ohne dass die Winzer dies besonders hervorheben oder auf das Etikett schreiben. Denn immer mehr Winzer verzichten mittlerweile völlig auf die Klärung mit Hilfsstoffen jeglicher Art. Sie geben dem Wein mehr Zeit, sich auf natürliche Weise zu klären.



das Eiweiß mit den Trübstoffen im Wein und setzt sich anschließend am Fassboden ab. Anschließend wird der klare Wein abgezogen, von dem tierischen Produkt bleibt so gut wie nichts im Wein zurück. Als positiver Nebeneffekt findet neben der Klärung auch eine Harmonisierung der Gerbstoffstruktur statt.

Bei der Herstellung von veganen Weinen werden die tierischen Stoffe durch ein pflanzliches Protein ersetzt, das etwa aus Erbsen, Bohnen oder Kartoffelstärke gewonnen wurde. Geschmacklich macht dies keinen Unterschied. Die Produktion veganer Weine ist auch nicht kostspieliger als die von konventionellen



Vorgestellt: Winzer Fritz und Markus Kohl

„Gute Weine wachsen im Weinberg nicht im Keller“

„Guter Wein wächst im Weinberg und wird nicht im Keller gemacht“ - oft gehört, vielleicht auch abgedroschen, aber dennoch zutreffend, darin sind sich Junior und Senior Kohl vom Weingut Fritz Kohl aus Sausenheim einig.

Im Weingut fließen zur Zeit Ideen und Inspiration aus zwei Generationen zusammen, wobei auch die vorhergehenden Generationen im Weingut stets präsent bleiben.

„Unser Ziel ist es sortentypische Weine mit ihren spezifischen Terroirnoten zu erzeugen. Bewährte Traditionen und neuste Erkenntnisse in Sachen Weinbau und Kellerwirtschaft in Einklang zu bringen, das ist unsere Philosophie“, erklären die Winzer.

Die ganze Familie Kohl lebt von und mit dem Wein. Die umweltschonende und naturnahe Traubenerzeugung selbstverständlich. Bei einer Weinprobe im Weingut oder auch auf dem Weinfest beweisen die Winzer, was freundliche und fachmännische Beratung ist.

Das Weingut Fritz Kohl steht in der 4. Generation auf seinem heutigen Standort Sausenheim. Friedrich Kohl, der Großvater des heutigen Besitzers, errichtete 1920 das Hauptgebäude. Traditionsgemäß übernahm der Ältere, seiner beiden Söhne, Friedrich den Hof. Zusammen mit

seiner Frau Ingeborg wurde der damals landwirtschaftliche Gemischtbetrieb zielstrebig ausgebaut.

Deren Sohn Fritz, heutiger Seniorchef, legte nach zwei Jahren im elterlichen Betrieb, sowie einem Fremdlehrjahr im Weingut Schloss Ortenberg (Baden) 1972 seine Gehilfenprüfung ab., 1975 legte er bereits die Winzermeisterprüfung ab. Er spezialisierte sich schnell auf seinen erlernten Beruf; Landwirtschaft und Viehzucht wurden aufgegeben. Seitdem wurde die Weinbaufläche stetig erweitert und der Flaschenweinverkauf forciert.

1980 heiratete Fritz Kohl seine Frau Gabriele. Die gelernte Industriekaufrau leitet heute das Büro, organisiert die Lieferfahrten und ist erste Ansprechpartnerin beim Weinverkauf. Beide tragen seit 1991 die Verantwortung für den Betrieb. 1983 wurde Sohn Markus geboren - auch er hat sich wie sein Vater ganz dem Weinbau verschrieben. 2010 ist Markus voll in den Betrieb eingestiegen. Zusammen mit seinem Vater leitet er nun die Geschicke des Weingutes.

*Fritz und Markus Kohl
Leiningerstraße 59
67269 Grünstadt-Sausenheim
Telefon: 06359 / 5767
www.weingut-kohl.com*

AUS WEINGUT SONENBUERG WIRD SAUERWEINS

SAUERWEINS

pure Vielfalt

WIR FREUEN UNS AUF IHREN BESUCH
HERZLICH WILLKOMMEN!

das **JUNGEPPALZ**
einer der TOP 20 Betriebe

F R I T Z  **K O H L**

Wein **Sekt** **Secco**
vom Erzeuger direkt zu Ihnen nach Hause!

Wir freuen uns auf Ihren Besuch!

WEINGUT FRITZ KOHL · Leiningerstraße 59 · 67269 Grünstadt-Sausenheim
Tel.: (06359) 5767 · info@weingut-kohl.com · www.weingut-kohl.com



Motto der Meile: Rudow bewegt sich

Die Meile in Rudow ist immer ein Garant für Erfolg. Jetzt kommt noch ein sportliches Element hinzu mit der kostenfreien Aktion: Rudow bewegt sich.

Für die Rudower Meile lässt sich die AG Rudow als Veranstalter in Kooperation mit AG Rudow Mitglied Christian Jüttner von Jüttner Entertainment immer wieder etwas Neues einfallen:

Unter dem Motto „Rudow bewegt sich!“ können sich die Meilenbesucher diesmal fit feiern und sogar attraktive Preise gewinnen. Altbewährt wird am Wochenende vom 7. auf den 8. September ein Bühnen- und Showprogramm auf zwei Bühnen präsentiert. Aber auch hier sind diesmal wieder neue Künstler hautnah zu erleben und neue Stimmen zu hören.

Die Rudower Meile ist aber nicht nur ein Highlight im Kalender der Rudower, Berliner und ihrer Freunde. Auch Bezirksbürgermeister Martin Hikel (SPD) lässt sich diesen Termin nicht entgehen und wird am 7. September um 12.30 nach Eröffnung der Septembermeile sicher wieder gemeinsam mit dem Vorstand der Aktionsgemeinschaft Rudow (AG Rudow) Andreas Kämpf und Mitgliedern der AG einen Rundgang über die Meile machen.

Topstimmung ist angesagt, wenn Altstars wie Ulli & die Grauen Zellen mit rbb Moderator Ulli Zelle und die Band Running Cadillacs die Bühne betreten. Allein diese Bands sind schon einen Meilenbesuch Wert

und bringen mit ihrer Musik Partystimmung unters Volk. Satte Stimmen, kraftvoller Sound und geschliffene Soloeinlagen reißen auch Musikmuffel vom Hocker.

Die Rudower lieben ihn, und er liebt sein Rudower Publikum: Country & Western Urgestein Larry Schuba, die Country Legende von Western Union, füllt regelmäßig den Platz vor der Bühne. Mit seiner Musik und mit scharfen Humoreinlagen bringt er Pfeffer ins Bühnengeschehen. Schuba versteht sich aber auch auf das Melancholische, auf Fernweh und Herz & Schmerz Balladen. Da heißt es rechtzeitig einen Sitzplatz vor der Bühne ergattern. Premiere in Rudow feiern die Singer und Songwriter Band Leela Mare aus Wismar, die Jazz Band Sonny and Friends, das Musik-Duo Dual und der Rudower Entertainer William.

Die Singer- und Songwriterband Leela Mare aus Schwerin bietet harmonische Frauenstimmen und eine akustische Gitarre im Zusammenspiel mit Keyboard, Mundharmonika, Percussion, Bass und Schlagzeug, die zu einem besonderen Klangerlebnis verschmelzen. Die deutschen Songs sind geprägt durch Lebenserfahrungen, spiegeln die Leidenschaft der Band zur Musik und ziehen die Zuhörer mit einem Schleier aus pak-



Die Meile in Rudow, immer gut besucht und ein Vergnügen für die ganze Familie.
Foto: Caspari

kenden Emotionen in den Bann. Außerdem bietet Leela Mare Coversongs von Rock Balladen und präsentiert aktuelle Songs.

„Jazz we can“ - mit gutem Recht darf die Jazzformation Sonny and Friends das behaupten. Nicht nur weil die sechs Profimusiker allesamt ein Hochschulstudium absolviert haben. Ihre Musik ist echt und geht unter die Haut. Sie klingt frisch, geht leicht ins Ohr und ist durchaus auch tanzbar. Darüber hinaus überträgt sich die Spielfreude der Musiker auf das Publikum. Sonny Ray mit ihrer herausragenden Stimme, Frank Nicolovius am Piano und an der Hammond, Michael Schiemann am (Bass/Voc), Caspar Hansman und Achim Jo Schmauch am Saxophon sowie Lutz Krüger an den Drums und zuständig für eine ausgefeilte Percussion spielen eine abwechslungsreiche Mischung aus Jazzklassikern, die Lust auf mehr macht. Zum Showprogramm der Meile gehören wieder die Jugendlichen des Berliner Carneval Verein 1968, die mit ausgefeilten Choreografien mitunter akrobatische Einlagen bieten.

Ebenso an Bord: Der Zauberer Vitaly Weiss, der Jung & Alt mit Magie verblüfft.

Außerdem gibt es vor den Bühnen und bei DJ Jörgi am Schmiedeteich genügend Platz zum sitzen und Platz, um sich beim Tanzen auszutoben. Ferner singt zur Meile wieder das Duo Rosjano in der Vecchia Cantina, am Samstag von 14.00 bis 21.00 Uhr und am Sonntag von 14.00 bis 19.00 Uhr. Übrigens: Sie hat zur Meile am Sonntag von 12.00 bis 19.00 Uhr geöffnet.

Abgerundet werden die musikalischen Leckerbissen durch kulinarische Genüsse. Nationale und Internationale Gastronomie machen die Septembermeile zur Schlemmermeile. Mit dabei: Ausgefallene Burger Variationen, ungarischer Langos, Original Berliner Currywurst, griechische Spezialitäten, Rostbratwurst, Nackensteak, Pfannengerichte, Knoblauchbaguette und allerlei Leckerereien für Süßmäuler. Eine Vielzahl non-alkoholischer Getränke, frisch gezapftes Bier, Wein, Bowle, Cocktails und Whiskyspezialitäten stehen auf der Getränkekarte.

Für Süßmäuler gibt es vorneweg die

Samstag 07. September 2019

Bühne Alt-Rudow

12:00 Uhr - 12:30 Uhr Infos zum Fest mit dem Moderator
12:30 Uhr - 13:00 Uhr Eröffnung mit der AG Rudow
14:00 Uhr - 14:30 Uhr Tanzshow mit dem **Berliner Carneval Verein 1968 e.V.**
15:00 Uhr - 18:00 Uhr **Leela Mare** - Singer-/Songwriter Band aus der Hansestadt Wismar
19:00 Uhr - 22:00 Uhr **Ulli und die Grauen Zellen - Mit RBB Kult Moderator Ulli Zelle**

Bühne Krokusstraße - Entertainer William aus Rudow führt durch das Programm

12:00 Uhr - 14:00 Uhr **William** - Hits Non-Stop
14:00 Uhr - 17:00 Uhr Das Duo **Dual** - Musik quer Beet
18:00 Uhr - 22:00 Uhr **Running Cadillac's** - Partyband !

Sonntag 08. September 2019

Bühne Alt-Rudow

11:00 Uhr - 13:30 Uhr **Kinder Zauber Show mit Vitaly Weiss**
14:00 Uhr - 14:30 Uhr Tanzshow mit dem **Berliner Carneval Verein 1968 e.V.**
15:00 Uhr Siegerehrung der Aktion „Rudow bewegt sich“ mit Herthinhol
15:30 Uhr - 18:30 Uhr **Larry Schuba** - Die Country-Legende von Western Union
19:00 Uhr - 20:00 Uhr DJ Hits zum Abschluss

Bühne Krokusstraße - Entertainer Martin Martini führt durch das Programm

11:00 Uhr - 14:00 Uhr **Martin Martini** - Schlager & Jazz zum Sonntag
14:00 Uhr - 18:00 Uhr **Sonny and Friends** - Jazz- & Swingband
18:00 Uhr - 20:00 Uhr Partyhits Non-Stop mit **Martin Martini**

barbarossa

Jetzt auch Handykurse für die **Generation 50+ NEU!**

NACHHILFE
SPRACHKURSE
COMPUTERKURSE

Buckower Damm 227 · 12349 Berlin
Tel.: 030 / 605 40 900
Groß-Ziethener Chaussee 17 · 12355 Berlin
Tel.: 030 / 66 86 99 33
www.lernstudio-barbarossa.de

Service für Straße und Rennstrecke
Reifenservice · Einlagerung · Sommer/Winter
Unfallreparatur · TÜV

MOTORSPORT
H.A.R.D.
Speed

Berlin-Rudow
030 - 66 44 104 hard-speed-motorsport@web.de

Grundeigentümerverein Berlin-Lichtenrade e.V. informiert:

Nachbars Früchte...

An Obstbäumen reifen derzeit Äpfel, Birnen, Pflaumen und andere Früchte. Gerade in der Stadt auf kleineren Grundstücken stehen die Obstbäume schon mal dicht am Zaun bzw. sind gewachsen und ragen nun über den Zaun. Aber wem gehören die Früchte, die über den Zaun ragen oder gar in den Garten des Nachbarn fallen?

In § 911 BGB ist geregelt, was passiert, wenn Obst auf Nachbars Grundstück fällt: Früchte, die hinüber fallen, darf der Nachbar behalten. Solange die Früchte fest am Baum hängen, gehören sie dem Eigentümer des Baumes, und zwar unabhängig, ob sie im eigenen oder fremden Luftraum hängen. Demnach ist der Eigentümer des Baumes auch berechtigt, sein Obst zu pflücken. Das Grundstück des Nachbarn darf er jedoch nur mit dessen Zustimmung betreten.

Wer Fallobst weniger als Geschenk, sondern mehr als Belastung betrachtet, der sollte seine Rechte aus § 910 BGB nutzen und einen Rückschnitt der überhängenden Äste verlangen.

Hierzu ist der Nachbar unter Set-

zung einer angemessenen Frist aufzufordern, die überhängenden Äste abzuschneiden. Die Frist muss so bemessen sein, dass der Nachbar die Möglichkeit hat, außerhalb der Wachstumsperiode – also in der Zeit vom 1. Oktober bis zum 28. Februar – die Äste abzuschneiden. Erst nach Fristablauf darf man zur Tat schreiten und die herüber ragenden Äste abschneiden und behalten. Das Selbsthilferecht wird allerdings durch andere gesetzliche Regelungen, z.B. Baumschutzverordnungen eingeschränkt.

*Frank Behrend, 1. Vorsitzender
Grundeigentümerverein
Berlin-Lichtenrade,
Rehagener Str. 34*

P.S.: Die Fa. Oliver Haupt bietet kostengünstig die Abholung von Gartenabfällen – auch Fallobst- und Laub über entsprechende Säcke an. Diese können auf der Geschäftsstelle des Grundeigentümervereins, 12307 Berlin, Rehagener Str. 34 zu den Öffnungszeiten (Mo., Fr. 17 bis 19 Uhr, Mi. 9 bis 12 Uhr) für 3,50 € je Stück erworben werden.

Veranstaltung für Wohnungseigentümer

„Der Instandsetzungsanspruch des Eigentümers gegenüber der WEG“
Referent: Christian Berg, Rechtsanwalt

„Eigentümerversammlung – was Verwalter und Eigentümer beachten müssen“
Referent: Frank Behrend
Vereinsvorsitzender und Hausverwalter

Donnerstag, 12. September 2019, 19 Uhr
Ulrich-von-Hutten-Gymnasium, Aula
Rehagener Str. 35/37, 12307 Berlin



Grundeigentümerverein
Berlin-Lichtenrade e.V.

Twitter:
@grundeigentuemverein

Grundeigentümerverein Berlin-Lichtenrade e.V. (gegr. 1903)

Rehagener Straße 34 · 12307 Berlin (Lichtenrade) · Telefon: (030) 744 88 72

Fax: (030) 744 02 18 · info@hwgv-lichtenrade.de · www.hwgv-lichtenrade.de

fantastischen Kuchen und Torten, die der Berliner Carneval Verein 1968 zu herrlich duftendem Kaffee serviert, auch Crepes und Zuckerrawatte, Quarkbällchen und anderes mehr verwöhnen den Gaumen.

Und wer danach und mit einer gehörigen Pause Lust hat, einige Kalorien wieder loszuwerden, nimmt kostenfrei teil an der Aktion „Rudow bewegt sich“. Sport-Stationen für Fußball, Tischtennis, Hockey, Basketball, Handball und Volleyball geben Gelegenheit, die Lebensgeister und die Lust an der Bewegung in sich zu wecken. Die Sportabzeichen und Pokale werden gesponsert vom FlockXpress-Berlin. Die besten Teilnehmer jeder Station haben außerdem die Chance, sich für die Siegerehrung am Sonntag zu qualifizieren.

Sie findet mit Herthinho statt, auf die Gewinne warten tolle Preise und Pokale! Auch für die Kids bietet die Septembermeile wieder jede Menge Abwechslung, so Kinderattraktionen wie die Hüpfburg, Bungee-Trampolin, Kinderkarussell, Riesenrutsche, Dosenwerfen, Entenangeln und vieles andere mehr. Zu guter Letzt lädt die Septembermeile zum gemütlichen Bummeln ein. *R.C.*

Rudower Septembermeile!
Alt-Rudow und Krokusstraße in
12357 Berlin
7.-8. September
Samstag 12.00 – 22.00 Uhr
Sonntag 11.00 – 20.00 Uhr

VERKAUF | VERMIETUNG | INVESTMENT



VON POLL
IMMOBILIEN®

Typisch VON POLL IMMOBILIEN:
Umzug in die beste Lage.

Verehrte Kundschaft,

wir bleiben unserem Markenversprechen FÜR SIE IN DEN BESTEN LAGEN treu und möchten Ihnen weiterhin erstklassige Leistungen in der Immobilienvermittlung bieten. Deshalb finden Sie uns ab dem 16.09.2019 mit einem brandneuen Shop am Lichtenrader Damm 87 in 12305 Berlin.

Wir freuen uns sehr auf Ihren Besuch.

IHRE IMMOBILIENSPEZIALISTEN IN BERLIN - TEMPELHOF



FÜR SIE IN DEN BESTEN LAGEN

VON POLL IMMOBILIEN Shop Berlin - Tempelhof
Lichtenrader Damm 87 | 12305 Berlin | T.: 030 - 70 07 58 96 0

Leading REAL ESTATE COMPANIES OF THE WORLD™

www.von-poll.com/berlin-tempelhof

Der Mobile Bestatter

Erinnerungen sollte man teilen

Der April hat zugeschlagen. Heiße Tage, kalte Tage, Sonne und Regen. Das Wetter ist so, wie unser Leben auch verläuft. Mal ist alles gut und mal alles schlecht. Die ganze Palette von himmelhoch jauchzend bis zu Tode betrübt. Die Hochzeitssaison beginnt und das sind Feste, bei denen die ganze Familie wieder einmal zusammen kommt, um zu feiern.

Das andere „Familienfest“ ist, wenn man sich zu einer Beerdigung treffen muss. Und doch ist es irgendwie auch schön, wenn man beisammen sitzt, erzählt, wie er oder sie gewesen ist. Erinnerungen an viele gemeinsame schöne Momente teilt, an die eigene Kindheit und Jugend oder an das erste Kennenlernen.

Erinnerungen, die im Normalfall verschüttet bleiben. Diese Erinnerung gilt es laut auszusprechen, damit auch die eigenen Kinder über das gemeinsame Leben Bescheid wissen. Eine Reise in die Vergangenheit. Ein wenig über die Vergangenheit erzählt schon der Redner auf der Trauerfeier, doch diese kleinen Anekdoten, die das Leben ausgemacht haben, brauchen die Zeit danach, um erzählt zu werden.

Viele Kinder oder Enkel wissen kaum etwas aus unserem Leben. Das Handy oder die Konsole hat sie fest im Griff. Wir bieten Ihnen an, Ihr eigenes Leben nach Stichpunkten einmal aufzuschreiben. Die entsprechenden Formulare können Sie gern bei uns bekommen.

Sprechen Sie uns doch einfach an. Ich freue mich auf Sie. All das ist natürlich völlig unverbindlich.

*Der Mobile Bestatter
Wolfgang und Astrid Becker
Petunienweg, Rudow
(030) 30 36 49 28*

Geld zum Fenster
rausgeworfen?



Nächstes Mal lieber im
Lichtenrader Magazin werben...

☎ 033 767/ 899 833
☎ 0151/ 156 72 810

lichtenrader-magazin@t-online.de

Die nächst Ausgabe
erscheint zum 2. Oktober
Anz.-schluss: 20. Sept.

Lichtenrade

Von Poll Immobilien bezieht ein neues Quartier am Lichtenrader Damm 87

Wenn ein Unternehmen erfolgreich in seiner Region tätig ist, kommt manchmal der Zeitpunkt, an dem es sich räumlich erweitern und verändern möchte. So zieht die Firma von Poll Immobilien in Tempelhof jetzt aus ihren bisherigen zu klein gewordenen Räumen am Lichtenrader Damm 61 in ein neues, modernes Büro am Lichtenrader Damm 87. Dort war ehemals ein Fliesenstudio beheimatet.

Geschäftsstellenleiter Detlef Lorenz hat viel in die großzügigen, lichtdurchfluteten Räumlichkeiten investiert, um für seine Kunden eine angenehme Atmosphäre in schönem Ambiente zu schaffen. Die freundlichen, kompetenten Makler vor Ort, sämtlich als Immobilienmakler (IHK) qualifiziert, beraten dort ihre Kunden gern bei einer Tasse Kaffee im separaten, schicken Beratungsraum zu allen Fragen rund um ihr Wohnungseigentum. „Eine Einschätzung des aktuellen Marktpreises der Immobilie am derzeitigen Markt gehört dazu, sie ist stets eine vertrauensvolle Angelegenheit und bei uns selbstverständlich kostenfrei und unverbindlich“, erklärt Detlef Lorenz, der zusätzlich geprüfter freier Sachverständiger für Immobilienbewertung (WertCert®) ist.

„Jeder Kunde sollte sich sein eigenes

Lichtenrade

Zeitungsladen: Eine Idee findet ihren Weg

„Vor 13 Jahren kamen wir auf die Idee unsere zwei Fachgeschäfte, in denen eine Schusterei und der Schlüsseldienst etabliert waren, zusammenzulegen um Platz für ein neues Projekt, einen kleinen Zeitungsladen, zu schaffen!“, erinnert sich der Eigentümer T. Kurtz.

„Kurzherhand integrierten wir die Schusterei in den Schlüsseldienstladen. Dann ging es an die Umsetzung, aus den alten Räumen der Schusterei, einen kleinen Zeitungsladen, mit allen dazugehörigen Artikeln, der den Ansprüchen der Kunden entsprach, aufzubauen. Das war am Anfang nicht ganz einfach, das Vertrauen der Kunden zu gewinnen, da wir auch noch nicht bestimmte Dinge anbieten konnten, da uns hierfür die Genehmigungen fehlten.“

Stets war es dem Ehepaar wichtig, den Familienbetrieb so zu führen, dass sich die Kunden aufgehoben fühlen. Das heißt, Kundenwünsche entgegenzunehmen und diese soweit wie möglich auch zu erfüllen. Über die Jahre konnte das Angebot stets erweitert werden. So beispielsweise mit Artikeln aus dem Sortiment von



Das Team der Firma von Poll Immobilien Tempelhof freut sich auf den Besuch und berät im neuen Shop Lichtenrader Damm 87.

Urteil von der Kompetenz seines Immobilienvermittlers verschaffen, bevor er ihm den Auftrag zum Verkauf erteilt. Bei uns beginnt jede vertrauensvolle Zusammenarbeit mit einer Markpreiseinschätzung und in der Folge mit eingehenden persönlichen Gesprächen über die Anliegen und Wünsche des Kunden. So legen wir gemeinsam die Basis für einen erfolgreichen weiteren Vermittlungsprozess.“

Das Team der Firma von Poll Immobilien Tempelhof freut sich auf Ihren Besuch und berät im neuen Shop gern montags bis freitags in der Zeit

von 10 bis 18 Uhr, oder auch nach Vereinbarung. Adresse: 12305 Berlin, Lichtenrader Damm 87.

Einen ersten Eindruck von den neuen Räumlichkeiten kann sich jeder Interessierte bei der Eröffnungsfeier am Samstag, den 21. September 2019 in der Zeit von 13 bis 17 Uhr verschaffen. Gäste sind herzlich willkommen.

Gern können Interessierte auch den Stand von Lorenz auf dem Wein- und Winzerfest vom 6. bis 8. September 2019 am Lichtenrader Dorfteich besuchen.



Gut etabliert und aus der Bahnhofstraße nicht mehr wegzudenken: Zeitungshandel Kurtz

Bam Bam Bhole! Endlich nach 13 Jahren wurde auch eine Lotto-Annahmestelle ins Geschäft integriert. Bei der BVG ist ein Antrag, bezüglich Fahrkartenverkauf, gestellt worden. Das würde das Sortiment vervollständigen.

Alles im Allen hat sich das Geschäft gut etabliert und ist aus der Bahnhofstraße nicht mehr wegzudenken.

Die gesamte Crew, bei denen man auch gerne bei einer frisch gebrühten Tasse Kaffee, mal ein kleines Gespräch führen kann, freut sich auf Sie!

*Zeitungshandel T. Kurtz
Bahnhofstraße 25
Berlin 12305
neben dem Schlüsseldienst*



Auf dem restaurierten ehemaligen Gaswerksgelände in Mariendorf ist das Brew DogTap eingezogen und bieten auch dem Jazz wieder eine Herberge.

Mariendorf

BrewDog mit großem Opening Bier und Jazz

Einige Leser waren sicher irritiert, als wir für Ende Juli die Jazz-Veranstaltung im Stone Brewing Mariendorf ankündigten und vor verschlossener Tür standen.

Dafür müssen wir uns entschuldigen, wenn wir auch nicht schuldig waren. Das Stone Brewing war zeitweilig ohne große Ankündigung geschlossen, der Jazz fiel aus.

Nach der Renovierung durch den neuen Betreiber ist das Haus wieder offen und den nächsten Jazz-Veranstaltungen scheint nichts mehr im Weg zu stehen.

Das BrewDog DogTap Berlin im Marienpark, Berlin-Mariendorf samt 2.500 Quadratmeter Restaurant und 4.000 Quadratmeter Biergarten hat Anfang August geöffnet.

Den BrewDog DogTap findet man im Süden Berlins, auf dem restaurierten ehemaligen Gaswerksgelände in Mariendorf. Ein majestätisches rotes Backsteingebäude aus dem Jahr 1901 beherbergt unsere Brauerei samt Restaurant, umgeben von einem traumhaften Biergarten, der zum Verweilen einlädt.

Hier wird das komplette BrewDog Menü, von Burgern über Chicken Wings bis Pizza serviert und zusätzlich eine grandiose Auswahl an Hauptgerichten on top, etwa das „Chicken on a Can“ (!), Strammer Max, Wiener Schnitzel oder unser Tomahawk-Steak.

An Wochenenden und Feiertagen gibt es ein reichhaltiges Angebot zum Frühstück und Brunchen vom Warmen Walnuss-Schokoladen Brownie über Hühnchen und Waffeln bis zum Apfel IPA Strudel.

Und dann gibt es natürlich die Biere, das zentrale Element des Hauses, das an insgesamt 60 Zapfhähnen an mehreren Bars ausgeschenkt wird. Es

gibt auch eine „Beer School“. Hier kann man alles zum Thema Bier lernen und an Brewkits sogar selbst brauen. Außerdem gibt es ein Bier Museum. Eine Minigolf-Anlage. Flipper. Arcade-Games. Shuffleboards. Einen Dog Park. Alles in Allem ein großer Spielplatz für Erwachsene.

Und es gibt die eigene Brauerei, bestehend aus einem 100 Hektoliter-Haupthaus und einer 10 Hektoliter Pilotanlage. Wer sich gerne selbst einmal am Brauen versuchen möchte, kann dies ebenfalls hier tun: Eines von acht 50-Liter-Brausets steht bereit, um sich am Braukessel auszuprobieren und natürlich gibt es auch Brauerei-Touren. Und wer nur zusehen will, kann durch eine 13-Meter hohe Glaswand den Blick auf den Brauereiteil genießen.

Und dem monatlichen Jazz-Vergnügen in Kooperation mit dem Verein Jazz für alle scheint auch nichts mehr im Weg zu stehen. Als erste Veranstaltung ist am 18. September ein Konzert mit Sidney's Blues geplant, ab 19 Uhr, Eintritt frei. Name und Motto der Berliner Band beschreiben ihre musikalische Welt. Es ist der Jazz der „Frenchmen“, wie man die Kreolen in Louisiana gern nannte. Im French Quarter von New Orleans pflegten die Bewohner nicht nur ihre Traditionen – Sprache und Lebensart einer französisch-kolonialen Mischkultur – sondern entwickelten auch eine eigene Sprache des Jazz. Trübsal war es nicht, was da geblasen wurde, und die Musik klang anders als der New Orleans-Stil.

Und dann gibt es noch die offizielle Eröffnungsparty:

„Grand Opening Party“ BrewDog DogTap Berlin
So., 8. September, ab 14 Uhr
Im Marienpark 23, 12107 Berlin
www.brewdog.com
Jazz, 18. Sept., 19 Uhr



Unternehmer-Initiative
TEMPELHOFER DAMM

Ihr Partner am Te-Damm!

Mitglied werden unter:
www.ui-tempelhoferdamm.de

Unabhängige Unterstützung durch Profis!

Damit der Pflegegrad bewilligt wird...

Die Ermittlung des Pflegegrades ist heute sehr kompliziert und wird an Hand von 64 Kriterien festgestellt.

Wir helfen Pflegebedürftigen und ihren Angehörigen bei der Beantragung des Pflegegrades und der Erhöhung.

Würde Ihr Antrag abgelehnt, unterstützen wir Sie mit unserem Fachwissen beim Widerspruch.

Bei dem ersten Beratungsgespräch mit dem Pflegebedürftigen zu Hause, fertigt der Berater eine Expertise und berechnet im Anschluss den Pflegegrad. Die Kosten für diese ca. 1,5 stündige Erstberatung betragen 40,- €.

Wir beraten zu Heil- und Hilfsmitteln und bemühen uns um die Verordnung. Diese Hilfsmittel können bei der Festsetzung des Pflegegrades berücksichtigt werden.



Bei der Begutachtung durch den Medizinischen Dienst der Krankenkassen (MDK) sind wir an Ihrer Seite.

Unsere professionelle Hilfe erhöht wesentlich die Wahrscheinlichkeit, den richtigen Pflegegrad zu bekommen, denn wir wissen worauf es ankommt.

Termine für eine Beratung vereinbaren Sie bitte unter:
030-22 01 22 44 0.

Damit der Pflegegrad bewilligt wird...

Beratung durch unabhängige Sachverständige

Wir helfen bei

- Antragstellung
- Höherstufung
- Widerspruch

und beraten in einem ausführlichen Gespräch bei Ihnen zu Hause.



Pflegessachverständigenbüro

Tel.: 030-22 01 22 44 -0 Fax: -9
www.umsorgt-im-alter.de

Kurz-Info

Lichtenrade

Geschichten zum Abend

Ein neues Angebot unter dem Titel „story to go“ bietet die Stadtbibliothek Lichtenrade ab sofort an. Es geht um eine kurze Erzählshow mit der Geschichtenerzählerin Rea Schoen.

„story to go“, Geschichten zum Tagesausklang, erzählt von Rea Schoen, Geschichtenerzählerin, Theaterpädagogin und Mitglied der Europäischen Märchengesellschaft, findet ab September an ausgewählten Montagen um 17 Uhr im Eingangsbereich der Bibliothek statt. Vorbeikommen, hören, genießen, entspannen. Der Eintritt ist frei.

Der Tag geht zur Neige. Wieder einmal war er prall gefüllt. Die Gedanken kreisen um dies und das und kommen nicht so recht zur Ruhe? Gerade kommen Sie in der Bibliothek an, halten kurz inne. Vielleicht möchten Sie dieses Mal nicht nur ein Buch oder eine Zeitschrift mitnehmen, sondern auch eine Geschichte? Oder zwei?

Dann fliegen Sie mit! Auf dem Geschichtenteppich, der Sie für 20-25 Minuten in eine andere Wirklichkeit entführt, an fremde Orte, in andere Leben, an die Sie so schnell kein Flugzeug bringt. Stellen Sie den inneren Kompass um, lassen Sie Ihre Gedanken eine Kurve drehen. Staunen Sie, lachen Sie, über die Geschichten aus aller Welt. Vielleicht sogar aus der Ihren?

Und dann kann er kommen: IHR Abend.

montags, jeweils 17.00-17.20 Uhr; Termine: 02.09., 16.09., 07.10., 21.10., 04.11., 02.12.

Informationen: in der Stadtbibliothek Lichtenrade oder unter (030) 902 77-82 86,

LICHTENRADER
MAGAZIN
 ANSCHLIESSENDE
 BERICHTE &
 REPORTAGEN
 VON LICHTENRADE
 BIS TEMPELHOF



Wirt Michael Hoppe bei der Jagd in Lichtenrades Feldern und Wäldern. Nach der Jagd wurde im Dorfkrug gefeiert.



Bild des schmucken Dorfkruges von 1914 als Postkarte mit Telefonnummer

Lichtenrade

Schon 1375 war der alte Dorfkrug in Lichtenrade aktenkundig

War über Jahrhunderte dörflicher Mittelpunkt in Lichtenrade, der ehemalige Dorfkrug, heute keine Gaststätte mehr, aber wieder schmuck anzusehen.

In jedem neu gegründeten märkischen Dorf übte ein Bauer das Schankrecht aus und bewirtschaftete einen Dorfkrug. Dieser diente nicht nur als Treffpunkt für Feierlichkeiten. Hier traf sich die Dorfbrogrigkeit, um die anfallenden gesellschaftlichen Aufgaben eines Dorfes zu regeln.

So auch in Lichtenrade, wo der Dorfkrug seit 1375 aktenkundig ist. Der heutige noch existierende Gebäudekomplex besteht aus unterschiedlichen Gebäudeteilen. 1863 entstand das auf der rechten Seite stehende Hauptgebäude, in dem der Dorfkrug untergebracht war. Mit dieser, zur damaligen Zeit typischen Bauweise, reihte sich das Gebäude an die um den Dorfteich gelegenen



Relativ schmucklos: Bild des Dorfkruges von 1964.

Häuser mühelos ein. Ein einstöckiges, traufenständiges Bauernhaus mit Satteldach, Souterrain und Freitreppe. 1901 wurde das Gebäude um die linke Haushälfte im gleichen Stil erweitert und bekam am südlichen Ende einen zweigeschossigen Vorbau mit Dreiecksgiebel. 1906 erfolgte der Anbau des Tanssaales hinter der rechten Haushälfte an dem sich der

ehemalige Stall anschloss.

Aufzeichnungen von Besitzern des Dorfkruges wurden etwa ab 1610, wo ein gewisser Hans Trömming die Gaststätte bewirtschaftete, überliefert. Danach übernahm der Gastwirt Michael Dahms das Haus, das allerdings 1697 Opfer von Flammen wurde. Nach dem Wiederaufbau war die Gaststätte von 1714 bis 1723 verpachtet und wurde dann vom Sohn Hans Jürgen Dahms, nach dessen Volljährigkeit 1723, fortgeführt. Er verstarb 1743. (lt. Auszug der Kirchenbücher)

Michael Koppe aus Schönefeld heiratete bereits 1763 in die Familie Dahms ein und übernahm ab 1743 den Dorfkrug. Die Familie Koppe betrieben den Dorfkrug bis 1958 und bauten den Gebäudekomplex in dieser Zeit aus und schließlich 1863 komplett neu. Ab 1838 beherbergte der Dorfkrug eine Posthalterei, die bis 1893 dort ansässig war. Um 1900



Aktuelles Bild des ehemaligen Dorfkrges aus dem Jahr 2013

nutzte regelmäßig, einmal wöchentlich, ein Berliner Arzt die Räume um hier seine Sprechstunde abzuhalten, bevor 1910 der erste Arzt in Lichtenrade ansässig wurde. Der Letzte der Koppes, Otto Koppe, war ein begnadeter Jäger, der gerne zur Jagd einlud. Die Jagd hatte in Lichtenrade eine lange Tradition. So war selbst Kaiser Friedrich Wilhelm II hier mehrmals zu Gast. Nach jeder Jagd wurde kräftig im Dorfkrg oder in einen der umliegenden Gasthäuser gefeiert. Die Jagd war in Lichtenrade bis 1945 stark verbreitet, bis nach dem Zweiten Weltkrieg das allgemeine Waffenverbot Anwendung fand. Mit dem Bau des Tanzsaales im Jahre 1906 brach eine neue Ära an. In den Räumen wurde nicht nur gefeiert und viel getanzt, ebenfalls nutzten Vereine, wie beispielsweise der VfL Lichtenrade, der 1894 gegründet wurde, diese Einrichtung. Otto Koppe verstarb 1958 und wurde auf dem alten Kirchhof beigesetzt. Der Dorfkrg verblieb allerdings auch nach dessen Tod im Familienbesitz. Der Neffe Gustav Lehne, dessen Mutter Marie Lehne, geborene Koppe war, übernahm die Gaststätte. Anfang der 60er- bis Ende der 80er Jahre wurde der vermietete Dorfkrg als Gaststätte, und der Tanzsaal als Disco genutzt. Im Anschluss über-

nahm „Hannas Ballettschule“ bis 2005 den kompletten rechten Teil des Gebäudetraktes.

Heute ist Frau Lehne-Dannehl Besitzerin des Gebäudekomplexes, der nunmehr seit 56 Jahren im Besitz ihrer Familie ist. Sie tritt ein schweres Erbe an. Denn die mittlerweile in die Jahre gekommenen, unter Denkmalschutz stehenden Gebäudeteile, wurden und müssen aufwendig saniert werden.

Im ehemaligen Teil, in dem der Dorfkrg untergebracht war, befinden sich heute Praxisräume eines Zahnarztes bzw. Kieferorthopäden.

Die Remise, die sich an den Tanzsaal zur Marienfelder Straße hin anschließt, ist nach einem Brand wieder denkmalgerecht aufgebaut und anschließend verkauft worden. Heute befindet sich in den Räumen u.a. eine Mosaikmanufaktur.

Die Sanierung des Tanzsaales unter denkmalgerechten Gesichtspunkten, in dem mittlerweile eine Tanzschule ihr Domizil gefunden hat, war mit vielen Schwierigkeiten verbunden. Doch der Aufwand hat sich gelohnt und es entstand ein echtes Schmuckstück.

Marina Heimann

Postkarte, die auch die Innenräume des Alten Dorfkrgs zeigte.



Stadtteiführung Lichtenrade



Im Rahmen der Volkshochschule Tempelhof/Schöneberg wird die Lichtenrader Chronistin, Marina Heimann, am Sonntag den 22.09.2019 eine Führung durch Lichtenrade unternehmen.
Motto: „Das historische Lichtenrade“
Anmeldung direkt bei der Volkshochschule unter: www.vhs-tempelhof-schoeneberg.de, Kursnr. TS101.009H oder über die Web-Seite von Marina Heimann www.brueckenpfad.de

Grafik- & Webdesign
680 59 232 www.INDYSIGN.net
CONCEPTS THAT WORK
Grafik- & Webdesign • Beschriftungen • Advertising

Vier sind ein Team! Unsere Sommerreifen-Empfehlungen

195/65 R15 91V Continental EcoContact 6	66,00 €
<small> U = B M = A W = 2/71 dB </small>	
205/55 R16 91W Dunlop Sport BluResponse	73,00 €
<small> U = B M = A W = 1/68 dB </small>	
215/55 R17 94W Pirelli Cinturato P7 Seal Inside	146,00 €
<small> U = C M = B W = 2/71 dB AirStop </small>	
215/60 R16 99V XL Bridgestone Turanza T005	117,00 €
<small> U = B M = A W = 2/72 dB </small>	
225/40 R18 92Y XL Bridgestone Turanza T005	99,00 €
<small> U = B M = A W = 2/72 dB </small>	
225/45 R17 91Y Continental Premium Contact 6	96,00 €
<small> U = C M = A W = 2/71 dB </small>	
205/60 R16 96V XL Dunlop Sport BluResponse	109,00 €
<small> U = B M = A W = 1/68 dB </small>	
235/45 R18 94W Continental Sport Contact 5	192,00 €
<small> U = C M = A W = 2/71 dB ContiSeal AirStop </small>	
215/65 R16 C 106/104T Bridgestone Duravis R660	118,00 €
<small> U = C M = B W = 2/72 dB </small>	

Alle Preise pro Reifen

Radwechsel

Unser Angebot
25,00 €

36 MONATE REIFEN GARANTIE

- Ohne zusätzliche Kosten
- Gilt für 36 Monate ab Kaufdatum
- Für alle Komplettreder und Reifen
- Hilft bei Reifenschäden durch Nägel oder andere spitze Gegenstände, durch Beschädigungen an Bordsteinanten und sogar bei Vandalismus

Rädereinlagerungs Service pro Saison

Unser Angebot
42,00 €



Klaus PIONTEK ... Ihr persönliches Autohaus

Autohaus Klaus Piontek GmbH
Waltersdorfer Ch. 18-20 • 12355 Berlin
Tel. 609 70 70 • www.autohaus-piontek.de

alle Preise inkl. MwSt.

Hilfe im Trauerfall

Seit 1851 • Über 60 Jahre in Lichtenrade

Sehr große Sargauswahl-
schicht bis exklusiv

Individuell gestaltete Trauerfeiern
9 Filialen • Hausbesuche

Tag und Nacht **75 11 0 11**



HAHN BESTATTUNGEN

Lichtenrade: Goltzstraße 39 (Ecke Bahnhofstr.)

Erd-, Feuer- und
Seebestattungen

BESTATTUNGSHAUS I. RAUF

Gerhart-Hauptmann-Allee 68 • 15732 Eichwalde
Tag und Nachr 030 67549311

Karl-Marx-Str. 133 • OT Großzietzen • 12529 Schönefeld
Tag und Nacht 03379 3126400

www.bestattungshaus-rauf.de

Der Mobile Bestatter
Wolfgang Becker

Erd-, Feuer-, Baum- und Seebestattungen sowie Vorsorge
Wir sind für Hausbesuche jederzeit erreichbar

☎ **030 / 30 36 49 28**

www.der-mobile-bestatter-wolfgang-becker.de

Service durch Mobilität!
Wir sind für Sie da,
in Berlin und Brandenburg.

LICHTENRADER
MAGAZIN
TEMPELHOFER

☎ **033 767/ 899 833**

☎ **0151/ 156 72 810**

lichtenrader-magazin@t-online.de

Seit 1905 aus Tradition



Dannert
Bestattungen

12305 Berlin-Lichtenrade • Bahnhofstr. 14

Tel.: (030) 744 50 07 (Tag- u. Nachruf)

Qualifizierte
Bestattungsunternehmen
tragen dieses Zeichen:



Mitglied der
Bestatterinnung
Berlin-Brandenburg



Partner des
Kuratoriums Deutsche
Bestattungskultur



Partner der Deutschen
Bestattungsvorsorge
Treiband AG



Lenzens Steinkunde

Perlen - Lichtbringer des Meeres

Bei den Perlen handelt es sich um Produkte von Muscheln. Aufgrund ihrer Seltenheit und Schönheit werden Perlen in Zusammenhang mit Edelsteinen genannt. Eingeschwemmte Fremdkörper werden von den Muscheln mit einer perlmuttartigen Calciumschicht, aus Schutzgründen für die Muscheln, ummantelt. Je nach Wachstumsdauer kann diese Perle bis zu 20 mm heranwachsen, die Farbe richtet sich je nach Nahrung der Wirtsmuschel.

Perlen sind ein Schmuck der Oberklasse, der nachweislich seit über 3000 Jahren von Trägerinnen und Trägern hochgeschätzt wurde. Bis vor 50 Jahren war dieser Schmuck für die weltlichen und kirchlichen Fürsten vorbehalten. Durch die im Handel angebotenen moderaten Preise sind heute Perlen- und Perlenschmuck für breite Bevölkerungsschichten wieder zugänglich.

Bei Perlen unterscheidet man in Salzwasser-Perlen und Frischwasser-Perlen, so genannte Süßwasser-Perlen. Die Salzwasser-Perle wächst relativ langsam und hat eine deutlich höhere Härte. Bedingt durch das große Nahrungsangebot für die Muscheln im warmen Frisch- bzw. Süßwasser kann die Muschel mehr Perlmutter produzieren und somit wächst die Frischwasser-Perle schneller.

Perlen dienen dazu das Selbstbewusstsein des Trägers zu stärken und die Gedanken zu klären. Der seidige Glanz der Perle stellt eine Yin-Energie dar. Perlen am Körper getragen schützen vor Unheil, Unglück und helfen falsche Freunde zu erkennen.

Perlen dienen zur gesunden Entwicklung und Stabilität von Muskeln, Knochen, Haut- und Muskelgewebe. Perlen sind sehr gut anzuwenden um das Nervensystem zu beruhigen.

Der alte Spruch „Perlen bedeuten Tränen“ liegt darin begründet, dass Perlenketten als edler Schmuck weitervererbt wurde, ohne diese - esoterisch gesehen - zu reinigen. Die Perle geht einen intensiven Kontakt mit der Trägerin und dem Träger ein und



nimmt ihm belastende Energien ab. Zur esoterischen Reinigung der Perlen und von Perlenschmuck empfehlen wir eine Entladung in Natur-Kristall-Salz.

Zum Schutz der Perlen empfehlen wir diese in ein Naturfasertuch wickeln und in trockenes-feinkörniges Natur-Kristall-Salz für ca. 1 Stunde zu legen. Ideal ist die esoterische Aufladung von Perlen und Perlenschmuck in einer Muschelschale, die Mutter der Perle, „Mother of Pearl“ für ca. 1 Stunde zu legen.

*Klaus Lenz, Kraft der
Edelsteine Berlin e. V.
Wegerichstrasse 7, Rudow
Tel.: 030 / 72 01 58 93
www.kraft-der-edelsteine.de*



Mariefelde

Alltäglicher Ärger: Verschandelung der Natur mit Müll und Kotbeuteln

Vielen Spaziergängern werden sie schon ins Auge gestochen haben, die kleinen und großen Müllansammlungen auf den Straßen. Leser Wolf Hobe schrieb uns dazu:

Sind wir bereits mit unserem Lebensstil in der "Dritten Welt" angekommen? Von dort kenne ich leider dieses rücksichts- und gedankenlos Verhalten. Oder ist es die schamlose Gedankenlosigkeit einiger weniger primitiver Mitbewohner, denen die Natur und ihre Erholungsgebiete völlig egal sind? Jeder dort Erholung sucht wird es beobachtet haben: Ständig wird die Mariefelder Feldmark mit manchmal riesigen Restmüllbergen



Besonders 'kreative' Entsorgung des Kotbeutels.

verschandelt. Ganze Büroeinrichtungen, Sofas und Waschmaschinen landen z. B. am Schichauweg fast wöchentlich in den Büschen. Die Schrebergärtner der Gartensiedlung Birkholz verwechseln die Feldmark mit einem Müllablageplatz für Gartenabfälle etc. Gleichzeitig oder eben, weil es ja so bequem ist, wehren sie sich gegen die dringend benötigte Weiterführung des Schichauweges bis zur B 101. Dann ginge der direkte Zugang zu „Ihrer Deponie“ ja auch verloren.

Der zuletzt beobachtete Gipfel der Frechheit ist jedoch die Entsorgung von ca. 100 alten Autoreifen am Fuchsberg. Welche Reifenfirma aus der näheren Umgebung besitzt so viel Dreistigkeit? Speziell am Fuchsberg, zwischen der B 96 und Großziethen sollte man mit Kameras diesen ständigen Müllgangstern auf die Schliche kommen und sie mit drakonischen Bußgeldern belegen, anstatt nur unten an der Kurve ein lächerliches klaren Mini-Schild aufzustellen, dass so etwas verboten sei und der Weg überwacht würden. Bitte, wie denn?

Aber auch eine andere Vorgehensweise läßt einen am Verstand einiger unserer Mitbürger zweifeln: Sie gehen mit ihren Hunden durch unsere schönen Felder und Wälder im Süden Berlins und tüten ohne nachzudenken die Hinterlassenschaften ihrer Tiere ein, um sie dann mangels Müllbehälter zugeknottet achtlos an den Wegesrand zu werfen. Die besonders zynischen treiben es noch weiter und hängen diese ohnehin ekligten Kotbeutel dann an die Schilder



Beliebtes 'Hobby': Zwar die Hundehaufen einsammeln, aber dann die Tüten liegen lassen oder irgendwohin hängen (siehe Bild unten)

des Mauerweges, legen sie für ihre Mitmenschen auf den wenigen Bänken ab, oder klemmen sie in Zäune. Außerdem sind die Wege gesäumt mit unbenutzten Kotbeuteln, die einem achtlos aus der Tasche rutschen, oder die man entsorgte, weil „Bello“ nichts geliefert hatte. Zählen Sie mal mit!! Bravo Leute! Plastik verrottet in der Natur nach etwa 30 Jahren. Der Hundekot "unverpackt" zersetzt sich jedoch in wenigen Tagen oder Ameisen und Käfer nehmen sich der Entsorgung an. Solch ein Verhalten ist eine gemeine Ferkellei und ein Zeichen von Dummheit und mangelndem Respekt vor unserer geschundenen Natur.

Wolf Hobe

Kurz-Info

Lichtenrade

Schreiben lernen

Und noch ein neues Angebot gibt es in der Stadtteilbibliothek Lichtenrade: Literarische Geselligkeit – Offene Schreibwerkstatt mit Krimi-Autorin Petra Tessendorf.

Gemeinsames Schreiben setzt neue Lebensenergien frei und es macht viel mehr Spaß, die neu entdeckte Kreativität in der Gruppe zu erleben. Wie schön ist es, wenn man nicht allein vor dem leeren Blatt sitzt, sondern ringsum die Stifte in Bewegung sind. Und noch schöner ist es, sich anschließend anzuhören, welche unterschiedlichen Ideen und Texte aus einer vorgegebenen Idee entstanden sind.

„Schreiben lernt man durch Schreiben“, sagt die Autorin Petra Tessendorf, die viele Jahre als Journalistin gearbeitet hat, bevor sie sich dem literarischen Schreiben zuwandte und den ersten Roman im dtv-Verlag veröffentlichte.

Die Schreibwerkstatt ist ein fortlaufender Workshop mit immer neuen Themen und Aufgaben:

- Erinnerungen sind nicht grau: Tagebuchschreiben, jeder Mensch hat eine Geschichte
- On Tour: Schreiben in der U-Bahn, Schreiben im Museum oder in der Hotel-Lobby ...
- Freie Prosatexte, Satiren, Fabeln, Schreiben für Kinder, Lyrisches ...
- Träumen und schreiben: Magie und Märchen, Schreiben mit Tarotkarten ...

Und so manches mehr ...

Für alle, die regelmäßig und nicht alleine schreiben möchten. Vorkenntnisse sind nicht nötig. Allein die Lust zu schreiben reicht aus.

Die Bibliothek lädt zum Schnuppertermin am 22. Oktober von 16.00 bis 18.30 Uhr, dann jeden 2. Dienstag, Stadtteilbibliothek Lichtenrade.

Kosten: 25 Euro pro Monat (ab November)

Infos: www.petratessendorf.de

Anmeldung: in der Stadtteilbibliothek Lichtenrade oder unter (030) 90 277-82 86

Briesingstr. 6, 12307 Berlin, Montag – Freitag von 11-19 Uhr

185 Jahre Vertrauen

KULTUR DER BESTATTUNG.

GRIENEISEN
BESTATTUNGEN
SEIT 1830

Wir sind für Sie da. Tag und Nacht unter Tel: 030 / 772 58 70 | www.grieneisen.de | Bahnhofstraße 19, 12305 Berlin

Raten und Gewinnen im Lichtenrader Magazin

Farbton	Behörde	Zeichen für Eisen (Ferrum)	Nacht-lokal	ugs.: einfacher US-Soldat (Abk.)	nicht hinter	Umlaut	Kurort im Allgäu			
Aufnahme, Begrüßung					fruchtbare Wüstentstelle					
	4	1	sich täuschen			11	Metallfächarbeiter			
sehr herb, schmerzlich		<p>Back to School! Tag der offenen Tür Samstag, 7. Sept. 10 - 18.00 Uhr</p> <p>Musikladen Lichtenrade Musikinstrumente & Zubehör Tel.: (030) 762 88 778 www.musikladen-lichtenrade.de</p> <p>Lichtenrader Damm 45a · 12305 Berlin Tel.: (030) 707 66 081 · www.fare-musica.de</p>								
Kfz-Z. Spanien							Abk.: Yard			
Skat ausdruck							fest, unbeugsam	5		
Abk.: Nachschrift							franz. Adelprädikat			
							nicht klein			
	Kunststoff		Teil des Gartens	Handrührgerät	Moderfleisch	kleine Ortschaft	Kfz-Z. Griechenland			
		7	kleines Raubtier				fertig gekocht			
Gymnastikgerät	Schild des Zeus				finanzieller Aufwand, Zahlung		Abk.: Obergeschoss			
	3		Trinkgefäß		Kurort in Graubünden					
ugs.: Gefägnis	glänzendes Gewebe	sibir.-mongol. Grenzgebirge	erlernte Arbeit			6	Zeichen für Steradian			
öster. Skiidol (Toni)				2	giftige chem. Verbindung					
			Handlung		Abk.: Zoologischer Garten					
verblüht	8	Fluss zur March								
Geliebte des Zeus					fort, weg					
Tierprodukt		Kurzform von Katharine				9				
1	2	3	4	5	6	7	8	9	10	11

Und das gibt es zu gewinnen:

2 x 25 Euro

und so geht es:
Lösen Sie den Suchbegriff im Rätsel auf der Rückseite und senden Sie ihn an:

Lichtenrader Magazin
Anger 15, 15754 Heidesee

oder per Fax:
033 767/899 834

oder per eMail:
Lichtenrader-Magazin
@t-online.de

Einsendeschl.: 20. Sept.

Bitte unbedingt Telefonnummer angeben, der Gewinn-Betrag kann nur überwiesen werden.

Gewinner der Ausgabe 08
Lösung: Radtouren

Gewinner:
A. Friedrich, Steinstr.
M. Kraus, Umlandstr.

LICHTENRADER MAGAZIN
TEMPELHOFER

STADT UND LAND
Zimmer, Küche, Bad, Berlin.



Tempelhofer Feld von 11 bis 20 Uhr
Reisen Sie bitte mit öffentlichen Verkehrsmitteln an.

www.stadtundland.de

BAD & POOL

Swimmingpools · Whirlpools

Schwimmbecken

Whirlpools

Saunen

Überdachungen...

Gewerbepark 6 · 15745 Wildau
Am A10-Center · gegenüber Pflanzen-Kölle
Tel.: 033 75/ 50 28 21
Mo.- Fr. 9 - 18 Uhr · Sa. 10 - 14 Uhr · www.bad-pool-berlin.de

